

1. Obiekt

**Kamienica**

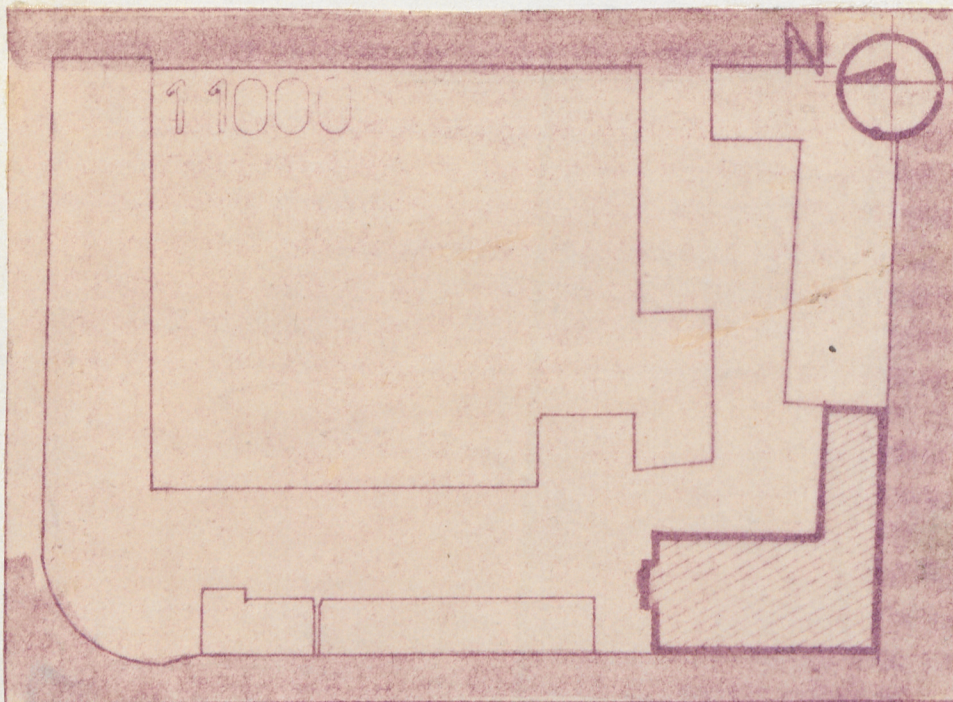
2. Czas powstania

**1878**

3. Miejscowość

**ŁÓDŹ**

11. Zdjęcia, plan sytuacyjny, rzuty



4. Adres

**ul. Kilińskiego 2**

nr hipoteczny

5. Przynależność administracyjna

województwo **miejskie łódzkie**

gmina

6. Poprzednie nazwy miejscowości

**j.w.**

7. Przynależność administracyjna  
przed 1.VI.1975

województwo **j.w.**

powiat

8. Właściciel i jego adres

**Zakłady Przemysłu Bawełnianego  
ul. Kilińskiego 2**

9. Użytkownik i jego adres

**Zakłady Przemysłu Bawełnianego  
ul. Kilińskiego 2**

10. Rejestr zabytków

Nr **A/96** data **20.01.1971**

1. Plan Sytuacyjny 1:1000
2. Elewacja północna
3. Elewacja ~~zachodnia~~ zachodnia

autor zdjęć **Ewa Mosiniak, X1983, O.B&D.Z.-2**  
data wykonania  
miejsce przechowywania negatywów





Budynek powstał w 1878r. jako dom mieszkalny przemysłowca Biedermana i stanowił uzupełnienie całego zespołu będącego także własnością Biedermana.

W 1951 r. po upaństwowieniu fabryki w budynku urządzono pomieszczenia biurowe oraz klub zakładowy.

Budynek jest w stylu eklektycznym.

### 1. Sytuacja.

Budynek znajduje się we wschodniej pierzei ulicy Kilińskiego i wschodzi w skład zespołu fabrycznego, który sąsiaduje od strony wschodniej. Do budynku przylega ogrodzenie, parkan żelazny na podmurówce z cegieł.

### 2. Materiał + konstrukcja.

Obiekt murowany, z cegły, tynkowany, stropy drewniane, konstrukcja dachu drewniana, kleszczowo-płatwiowa, dach kryty papą. Schody drewniane 2-biegowe z drewnianymi podestami, balustradami, w pomieszczeniach biurowych 1-go piętra parkiet ułożony w jodełkę, na parterze i wyższych kondygnacjach podłoga biała, pokryta gumoleum.

Okna drewniane w piwnicy o konstrukcji krosnowej na wyższych kondygnacjach z przechodzącym ślemieniem.

Drzwi drewniane o konstrukcji ramiakowo-płycinowej, pełne.

### 3. Rzut, bryła, elewacje.

Obiekt na rzucie litery L. Budynek frontowy 2,5 traktowy o traktach wzdłużnych oraz oficyna 2-traktowa o traktach poprzecznych.

W części wschodniej i południowej położone 2 klatki schodowe. Pomieszczenia położone w amfiladzie ułożone wokół biegnącego równoległe do kierunku traktów korytarza.

Wejście od strony wschodniej.

Bryła budynku zwarta nakryta dachem 2-spadowym o niskim kącie nachylenia połaci. Obiekt całkowicie podpiwniczony, 3 kondygnacyjny, z poddaszem użytkowym.

Elewacje: /wschodnia/ 11 osiowa, podzielona na 3 części, środkową 5 osiową oraz 2 boczne 3 osiowe, ukształtowane w formie płaskich ryzalitów. Wszystkie kondygnacje boniowane. Podziały poziome akcentowane poprzez gzymsy: cokołowy, między 1-szą a drugą kondygnacją oraz wieńczący z niepełnym belkowaniem.

Okna o wykroju prostokątnym zamknięte łukiem pełnym w 1-szej i 3-ciej kondygnacji z gzymsami podokiennymi, w 2-giej kondygnacji okna zamknięte od dołu ślepą balustradą.



14. Kubatura 11345 m <sup>3</sup>	15. Powierzchnia użytkowa 1930 m <sup>2</sup>	16. Przeznaczenie pierwotne budynek mieszkalny	17. Użytkowanie obecne budynek biurowy
18. Prace budowlane i konserwatorskie, ich przebieg i dokumentacja  1979r. - wymiana rynien 1980r. - remont dachu 1980r. - sporządzenie dokumentacji o stanie technicznym budynku /Biuro Proj. Przemysłu Lekkiego, Bedete- Łódź, Plac Zwycięstwa 2.		19. Stan zachowania (fundamenty, ściany zewnętrzne, ściany wewnętrzne, sklepienia, stropy, konstrukcje dachowe, pokrycie dachu, wyposażenie i instalacje)  Stan techniczny budynku raczej dobry - nie stwierdzono żadnych pęknięć czy zarysowań. Nie stwierdzono zacieków. Konieczna jest poprawa stanu stropów /sporządzona dokumentacja - Biuro projektów Przem. Lekkiego, Łódź, Plac Zwycięstwa 2 /.	
20. Najpilniejsze postulaty konserwatorskie  - wymiana obróbki blacharskiej - wymiana stolarki okiennej - wymiana drzwi - wymiana stropów			



21. Akta archiwalne (rodzaj akt, numer i miejsce przechowywania)

Akta RGP nr 5149, 9903

Księga Inwentarzowa m.Łodzi nr [REDACTED]

Akta znajdują się w Archiwum Miejskim

Akta domu - Archiwum Dzielnicowe - Łódź Śródmieście

22. Bibliografia

Nie odnaleziono.

23. Źródła ikonograficzne i fotografie (rodzaj, miejsce przechowywania, sygnatury)

24. Uwagi różne

25. Wypełnił

mgr inż.arch. XII.1983

Ewa Mosiniak

PRZEDSIĘBIORSTWO POLSKO-ZAGRANICZNE  
ARPEX

26. Sprawdził



1. Miejscowość

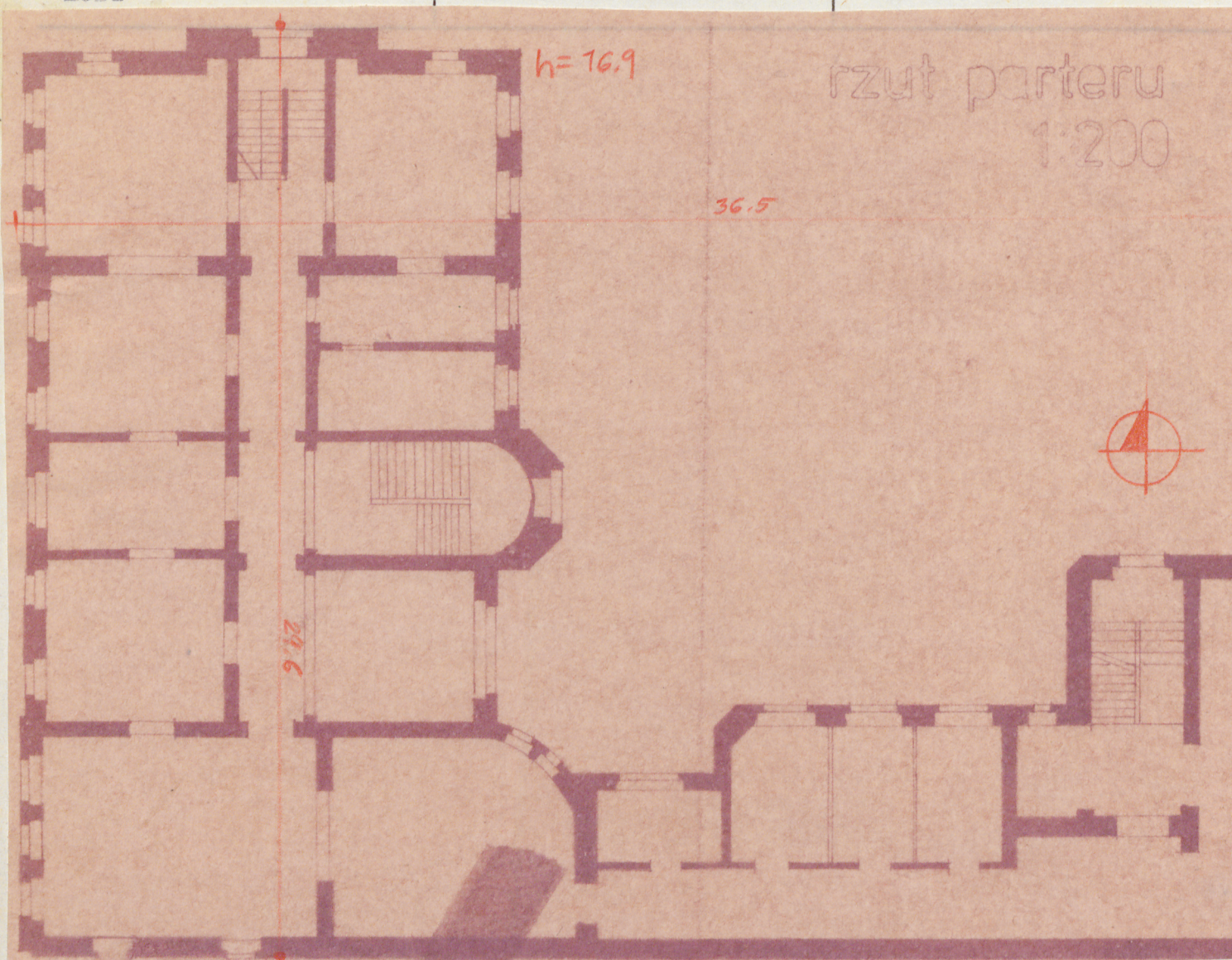
ŁÓDŹ

2. Obiekt (nazwa jak w karcie)

KAMIENICA MIESZKALNA

3. Zawartość wkładki (nazwa obiektu lub materiału uzupełniającego)

FOTOGRAFIE



Wkładkę założył: Ewa Mosiniak, 10.05.1984

(imię, nazwisko, data)

Miejsce przechowywania negatywów: O.B.D.Z. Łódź

Jeń. W.A. Olsztyn z. 135/S  
OZGraf. Z.P. Ostróda z. 676 n. 40 000



WKŁADKA DO KARTY EWIDENCYJNEJ ARCHITEKTURY I BUDOWNICTWA

1.ŁÓDŹ



2.ul.Kilińskiego 2



3.OPIS

Nad oknami 3-ciej kondygnacji symetrycznie rozmieszczone okna poddasza użytkowego o wykroju prostokątnym.

Elewacja północna : boniowana na wszystkich kondygnacjach, 3 osiowa z częścią środkową w postaci płaskiego ryzalitu. Podziały poziome podkreślone przez gzymsy cokołowy, kordonowy między 1-szą a 2-gą kondygnacją oraz gzyms wieńczący.

Podziały regularne wypełnione oknami o wykroju prostokątnym zamknięte łukiem pełnym.

Budynek posiada instalacje:elektryczną, odgromową, wodno-kanalizacyjną, gazową i co.