

1 Obiekt

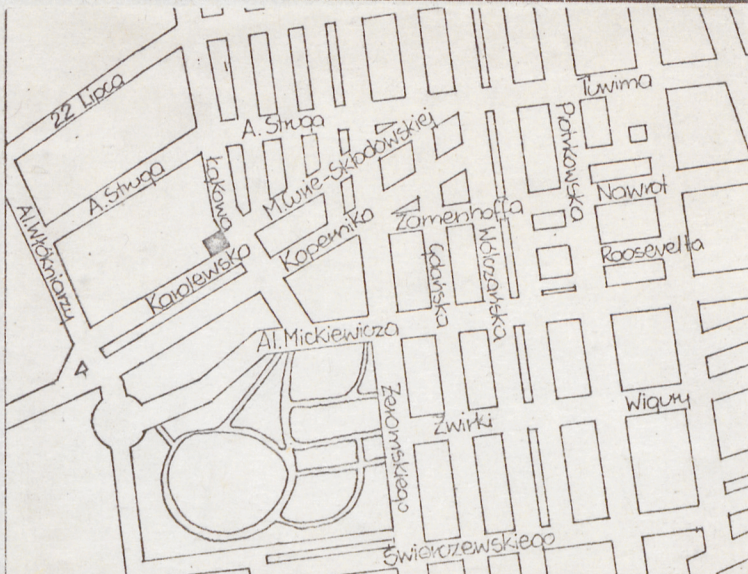
WILLA

2. Czas powstania
1900r

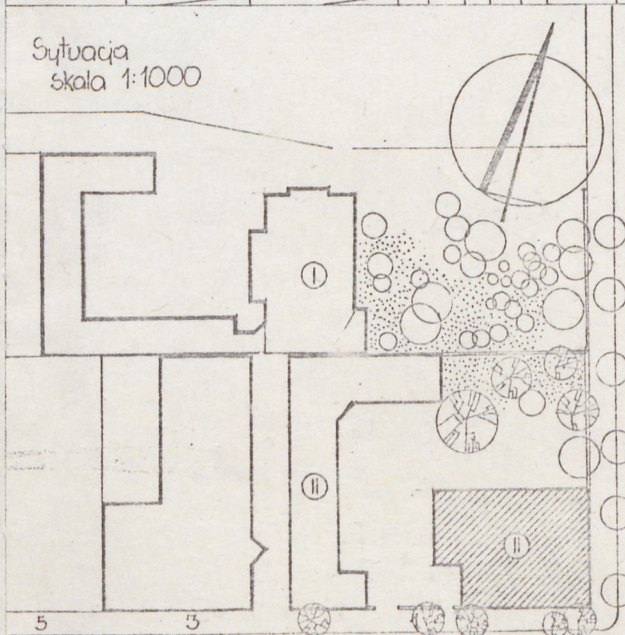
3 Miejscowość

Łódź

11 Zdjęcia rzut, przekrój, sytuacja, orientacja



Sytuacja
skala 1:1000



ul. Karolewska

4. Adres

ul. Karolewska 1

nr hipoteczny

5. Przynależność administracyjna

województwo miejskie łódzkie

gmina

6. Poprzednie nazwy miejscowości

7. Przynależność administracyjna
przed 1 VI 1975

województwo miasto wydzielone Łódź

powiat

8. Właściciel i jego adres

Cech Rzemiosł Metalowych;
Łódź; ul. Karolewska 1

9. Użytkownik i jego adres

j/w

10. Rejestr zabytków

Nr A/285

data 1982.12.27

Willa zbudowana wg projektu Franciszka Chełmińskiego. Właścicielami budynku byli [REDACTED].

Po zakończeniu II-ej Wojny Światowej budynek pełnił początkowo funkcje mieszkalne, następnie nieużytkowany. W roku 1982 zakupiony przez aktualnego użytkownika; po kapitalnym remoncie przeznaczony na cele biurowe. W świetle dotychczasowych badań willa jest najstarszym w kraju przykładem architektonicznej secesji.

Sytuacja

Willa stoi na narożniku ulic Karolewskiej i Łąkowej, na niewielkiej prostokątnej działce. Zachodni skraj działki zajmuje dwukondygnacyjna murowana oficyna założona na planie zbliżonym do litery C. Po północnej stronie willi kilka okazów starych drzew liściastych. Na sąsiednich parcelach położonych wzdłuż ulicy Łąkowej stoją budynki o charakterze willowym pochodzące z przełomu XIX i XX wieku.

Materiał i konstrukcja

Budynek wzniesiony z cegły pełnej ceramicznej; ściany poddasza i częściowo piętra wykonane w niekonstrukcyjnym fachwerku. Nad piwnicami ogniotrwały strop ceglany, nad kondygnacjami użytkowymi belkowe stropy drewniane z wsuwanką i podsufitką. Loggia przykryta stropem odcinkowym Kleina. Więźba dachowa typu krokwie spławiowego z płatwią kalenicową podpartą ścianą stolcową i krokiewiami podpartymi ściankami kolankowymi. Dach drewniany kryty arkuszami blachy cynkowej. W piwnicach posadzki betonowe, na parterze parkiet klepkowy, na piętrze białe podłogi. Frontowe drzwi zewnętrzne dwuskrzydłowe ramiakowo-płycinowe ze ślaniem; płyciny górne przeszklone i ozdobione kratą, część nadślamienna przeszklona wewnątrz drzwi jedno- i dwuskrzydłowe ramiakowo-płycinowe w drewnianych ościeżnicach uszakowych oraz jednoskrzydłowe płytowe drzwi współczesne. Między hallen i klatką schodową przeszklone ścianki drewniane z dwuskrzydłowymi drzwiami. Okna jedno- i dwuskrzydłowe skrzynkowe ze ślaniem. W sieni wejściowej jedno-biegowe schody z lastrico. Główna klatka schodowa do wysokości 1-go piętra dwubiegowa na belkach stalowych ze stopniami pokrytymi lastrico, na poddasze schody drewniane o konstrukcji policzkowej. Willa z zewnątrz tynkowana, wewnątrz malowana farbami olejowymi.

Rzut

Willa założona na planie zbliżonym do prostokąta. Dwu- oraz trzytraktowa. Oś wejściowa wycofana z pierzei ulicznej. W sieni schody wiodące do hallu skomunikowanego z pomieszczeniami parteru. Pokoje frontowe w ciągu amfiladowym. W trakcie tylnym, pośrodku, klatka schodowa. W narożu północno-wschodnim na poziomie parteru loggia, nad nią balkon.

Bryła

Budynek wolnostojący, podpiwniczony, dwukondygnacyjny z wysokim nieużytkowym poddaszem. Korpus przykryty stromymi dachami wielopołaciowymi.

Elewacje

Willa ustawiona na niskim cokole. Elewacje południowa i wschodnia opracowane w dwubarwnym tynku: cokół, naroża ścian, obramienia otworów okiennych i ściany fachwerkowe białe, pozostałe płaszczyzny ciemnoszare. Elewacje zachodnia i północna w całości tynkowane na biało. Fasada od południa. Pięćosiowa. Skrajna oś od strony zachodniej wycofana w głąb, cztery pozostałe w pierzei ulicznej, z nieznacznie wysuniętym ryzalitem środkowym. W cokole prostokątne otwory okienne ze współczesną kratą. Otwory okienne parteru i piętra prostokątne zamknięte prosto, ustawione na płytach podokiennych. Okna ryzalitu usytuowane obok siebie, w opaskach z białego tynku o płynnie wygiętych liniach. W nadprożach okien parteru pary małych płaskorzeźbionych liści akantu. Okna piętra zdobią fartuchy i umieszczony pomiędzy oknami na wysokości nadproży płaskorzeźbiony liść akantu.

<p>14. Kubatura</p> <p>4 050m³</p>	<p>15. Powierzchnia użytkowa</p> <p>458m²</p>	<p>16. Przeznaczenie pierwotne</p> <p>mieszkalne</p>	<p>17. Użytkowanie obecne</p> <p>biurowe</p>
<p>18. Prace budowlane i konserwatorskie, ich przebieg i dokumentacja</p> <p>1982-5yremont kapitalny/m.in. wykonanie głównego wejścia od strony południowej</p> <ul style="list-style-type: none"> -częściowa rekonstrukcja stropów -likwidacja niektórych ścianek działowych wymiana konstrukcji dachowej i pokrycia dachu -rewaloryzacja elewacji rekonstrukcja sztukaterii 		<p>19. stan zachowania (fundamenty, ściany zewnętrzne, ściany wewnętrzne, sklepienia, stropy, konstrukcje dachowe, pokrycie dachu, wyposażenie i instalacje)</p> <p>Wszystkie elementy konstrukcyjne willi w bardzo dobrym stanie technicznym</p> <p>20. Najpilniejsze postulaty konserwatorskie</p>	

21. Akta archiwalne (rodzaj akt, numer i miejsce przechowywania)

Akta Tow.Kred.m.Łodzi sygn.3100 w;WAPŁ

22. Bibliografia

23. Źródła ikonograficzne i fotografia (rodzaj, miejsce przechowywania, sygnatury)

24. Uwagi różne

25. Opracował

tekst.....Janusz Warszawa,marzec 1987
imie, nazwisko, data, podpis
plany, rysunki.....Janusz Warszawa,marzec 1987
imie, nazwisko, data, podpis
zdjęcia fotogr.....Janusz Warszawa,marzec 1987
imie, nazwisko, data, podpis

miejsce przechowywania negatywów.....OBiDZ

Karta po wypełnieniu podlega ochronie na podstawie przepisów prawa autorskiego

26. Adnotacje o inspekcjach, informacje o zmianach (daty, imiona i nazwiska wypełniających)

Pracownia Fotograficzna
Ośrodek Badań i Dokumentacji Zabytków w Łodzi
numer i rodzaj.....2938m - 2955m
numer albumu.....10 m
data wykonania zdjęcia.....1987 r.

27. Załączniki

1-3

1. Miejscowość Łódź	2. Obiekt (nazwa jak w karcie) Willa ul. Karolewska 1	3. Zawartość wkładki (nazwa obiektu lub materiału uzupełniającego) dalszy ciąg opisu, rzut parteru, zdjęcia
-------------------------------	---	---



Powyżej fachwerkowa ściana poddasza z prostokątnymi okienkami i naczółko-
wy dach z lukarną. W osiach bocznych nad oknami parteru duże płyciny z
płaskorzeźbionymi liśćmi akantu. Ściana fachwerkowa od poziomu parapetów
okiennych piętra. W cofniętej części elewacji otwór drzwiowy prostokątny
zamknięty prosto, w profilowanej opasce, zwieńczony trójkątnym naczółkiem.
Nad nim, na poziomie piętra, podłużne okno ustawione na płycie podokiennąj,
zdobione opaską "w okowach".

W elewacji wschodniej na poziomie parteru dwa otwory okienne. Skrajny od
strony południowej większy od pozostałych; prostokątny zamknięty łukiem
odcinkowym. Dekorację otworu tworzy biała opaska i płycina nadokienna z
płaskorzeźbionym liściem akantu. Okno parteru w osi północnej zamknięte
prosto, w opasce. W narożu ściana boczna loggii. Łuk podtrzymujący płytę
balkonu nad loggią posiada zmienną krzywiznę i jest oparty na ścianie oraz
kolumnie, gładkiej, ustawionej na niskim cokole, o głowicy doryckiej. Na
poziomie piętra trzy osie. Od południa para otworów okiennych umieszczonych
symetrycznie względem osi okna parteru. Fachwerkowa płaszczyzna ściany
obejmuje wielokąt ograniczony od dołu linią parapetów okiennych piętra,
od góry linią dachu naczółkowego. W osi północnej blenda, prostokątna za-
mknięta półkoliście, w profilowanej opasce.

Otwory okienne w elewacji północnej prostokątne, z opaskami "w okowach" i
naczółkami w formie odcinków gzymsu. Jedynie drzwi prowadzące do loggii
i okna piętra na prawo od klatki schodowej pozbawione ozdób. Loggię tworzą
przeszła o kształcie łuków odcinkowych wsparte na kolumnach. Nad loggią
balkon ze współczesną balustradą.

Wnętrza

Pokoje frontowe parteru posiadają bogatą dekorację sztukatorską sufitów
i faset, a także dwa oryginalne piece kaflowe. W sieni dekoracja snycerska
ścian w formie pilastrów zdobionych secesyjnym ornamentem.

Instalacje

Willa posiada instalacje: wodociągowo-kanalizacyjną, centralnego ogrzewania,
elektryczną.

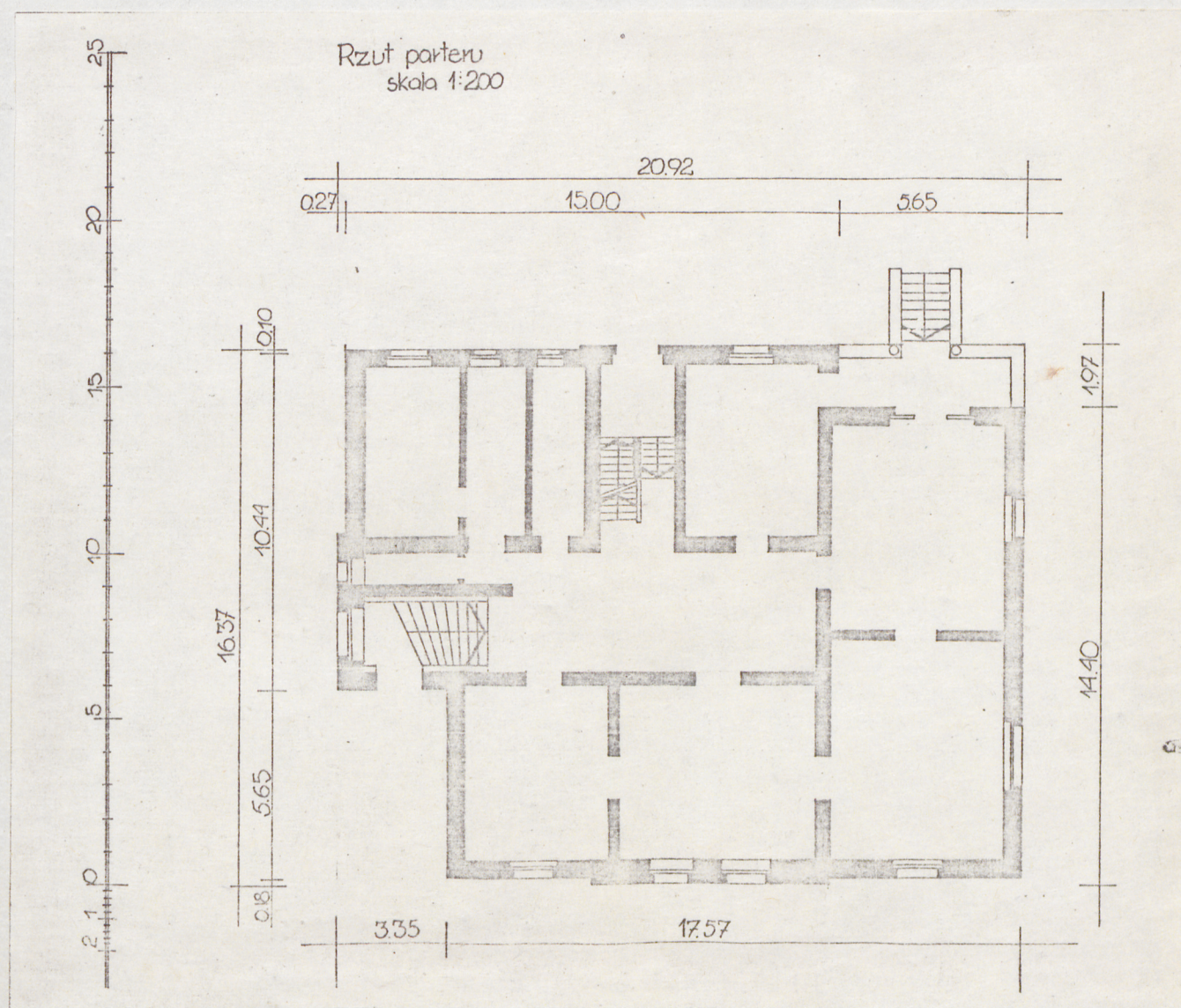
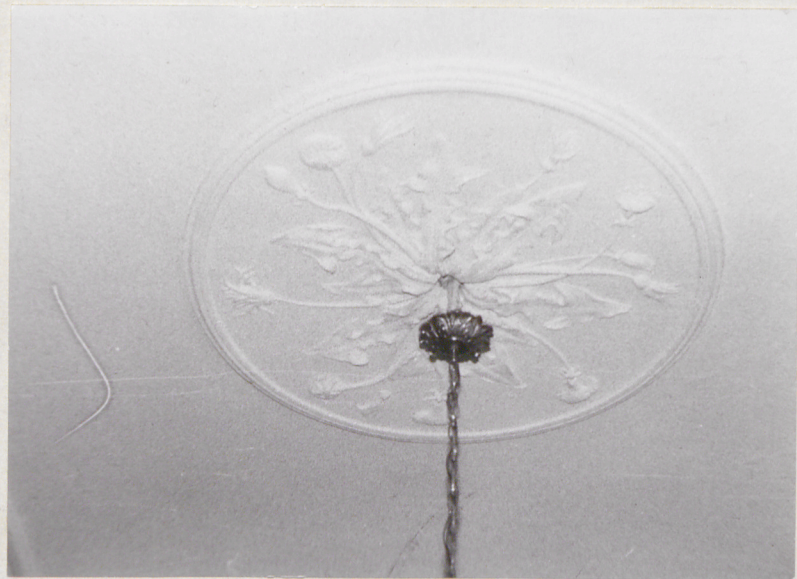
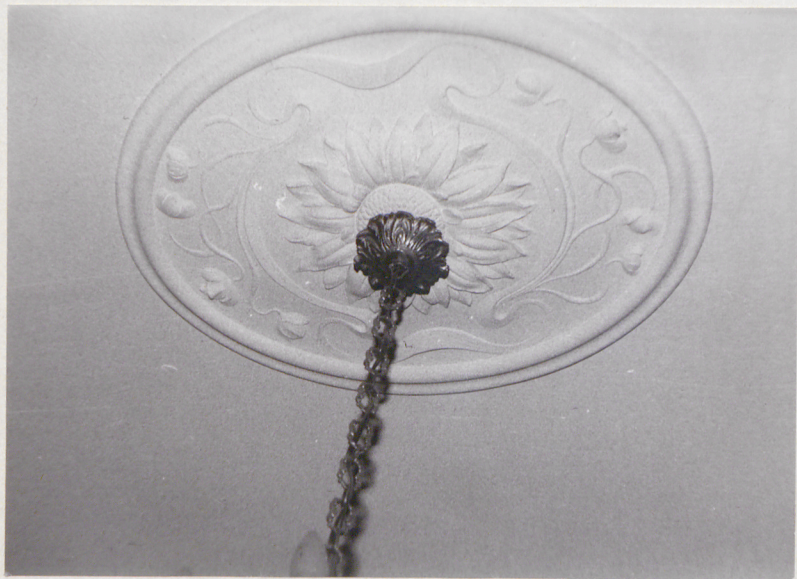
Wkładkę złożył: **Janusz Warszawa, marzec 1987 a**

(Imię, nazwisko, data)

OBiDZ

Wzór ODZ 1978 r.

Miejsce przechowywania negatywów:



PAŃSTWOWA SŁUŻBA
OR
BYTKOW
Oddział w Łodzi

1. Miejscowość
Łódź

2. Obiekt (nazwa jak w karcie)
Willa
ul. Karolewska 1

3. Zawartość wkładki (nazwa obiektu lub materiału uzupełniającego)
rzut piętra, przekrój, zdjęcia



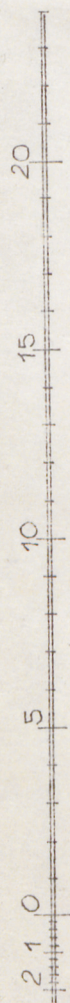
PAŃSTWOWA SŁUŻBA
OCHRONY ZABYTKÓW
Oddział Wojewódzki w Łodzi

Wzór ODZ 1978 r.

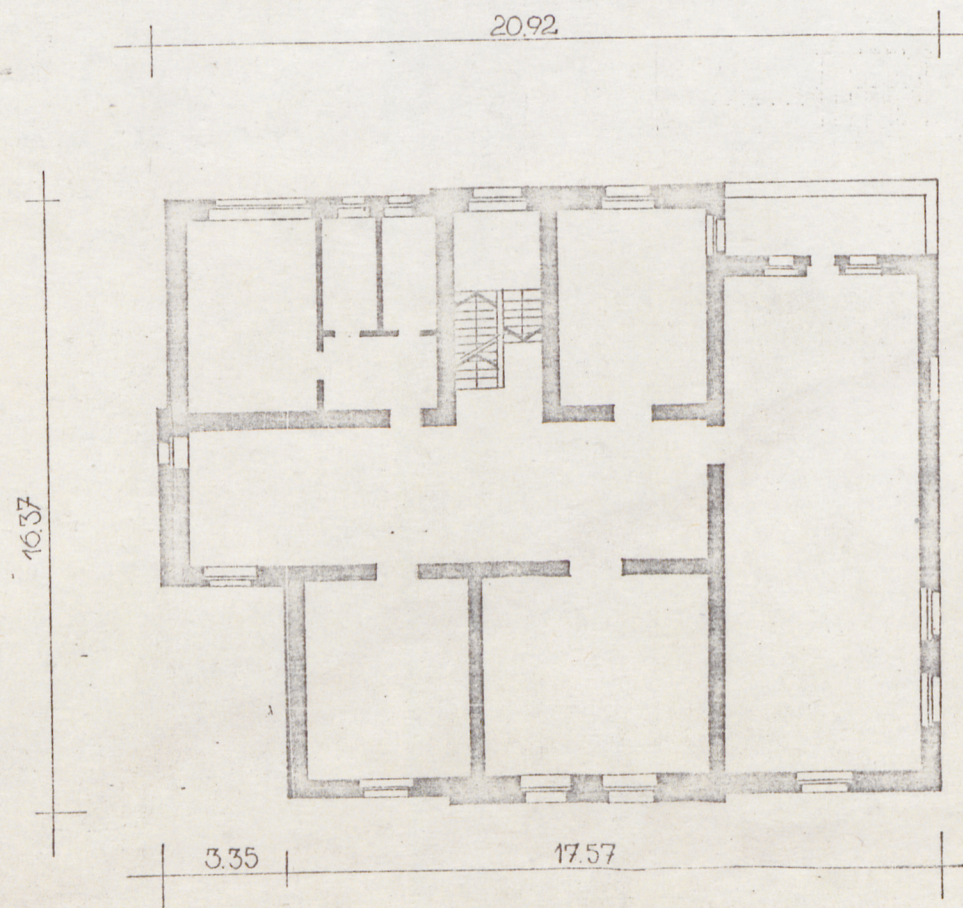
Wkładkę założył: **Janusz Warszawa, marzec 1987**
(imię, nazwisko, data)

Miejsce przechowywania negatywów: **OBiDZ**

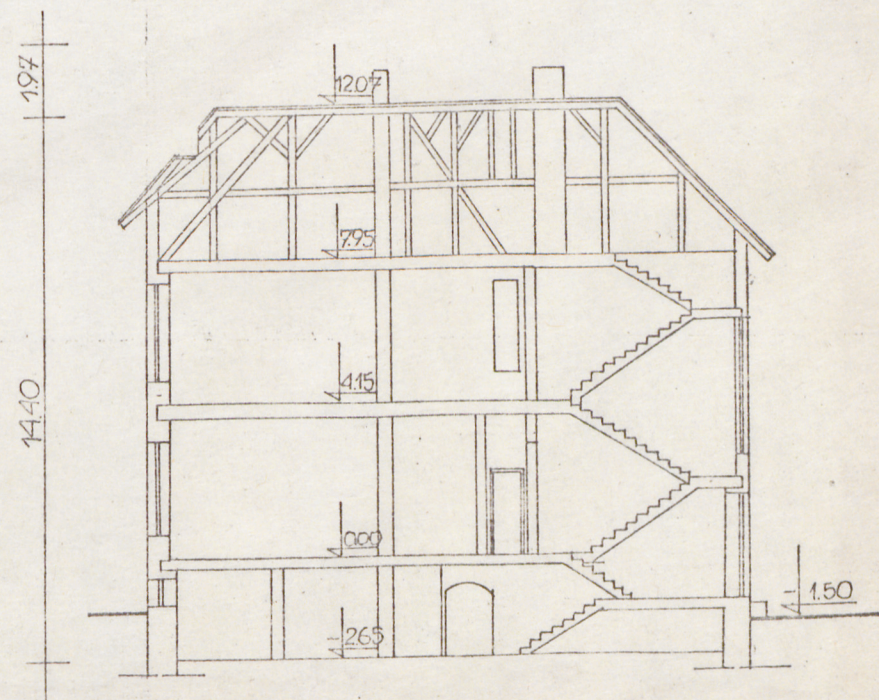
OZGraf. Z.P. Ostróda zam. 699 nakł. 23.600



Rzut 1-ego piętra



Przekrój skala 1:200



1. Miejscowość

Łódź

2. Obiekt (nazwa jak w karcie)

Willi
ul. Karolewska 1

3. Zawartość wkładki (nazwa obiektu lub materiału uzupełniającego)

Zdjęcia



Wkładkę założył: Janusz Warszawa, marzec 1987

(imię, nazwisko, data)

Miejsce przechowywania negatywów: OBiDZ

Wzór ODZ 1978 r.



PAŃSTWOWA SŁUŻBA
OCHRONY ZAKŁADÓW
Oddział Wojewódzki w Łodzi