

1. Obiekt

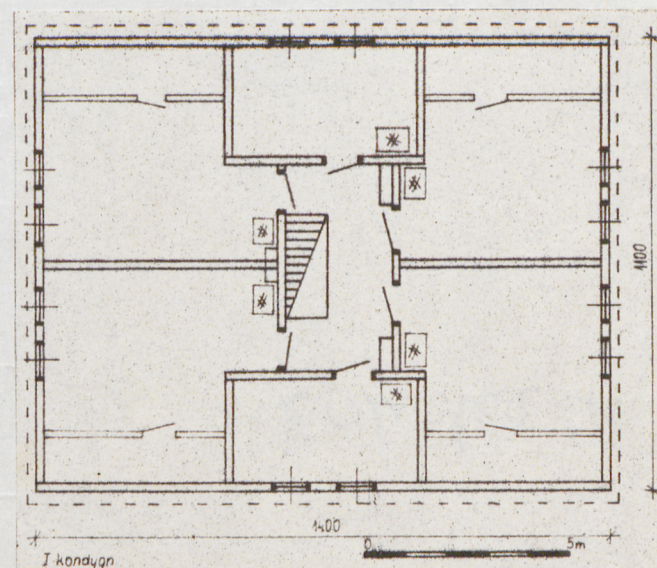
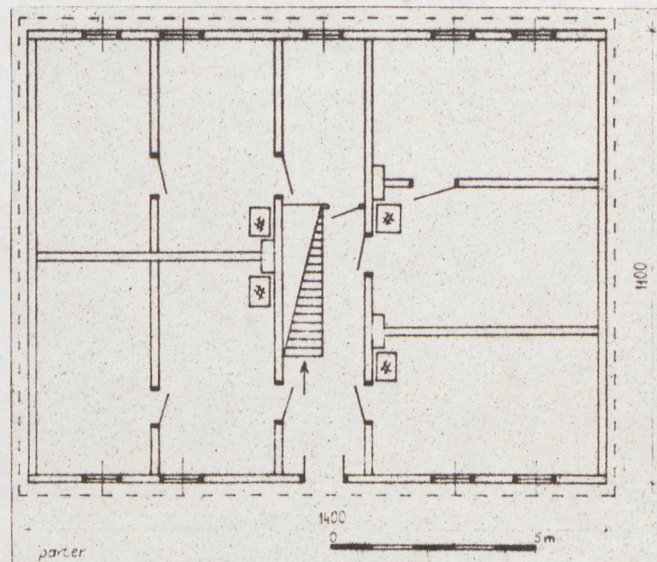
BUDYNEK MIESZKALNY

2. Czas powstania  
przełom  
XIX/XX w.

3. Miejscowość

Ł O D Ź

11. Zdjęcia rzut, przekrój, sytuacja, orientacja



4. Adres

Łódź, ul. Kaliska 4

nr hipoteczny

5. Przynależność administracyjna

województwo m. Łódź

gmina

6. Poprzednie nazwy miejscowości

7. Przynależność administracyjna  
przed 1 VI 1975

województwo m. Łódź

powiat

8. Właściciel i jego adres

PGM - Górna

9. Użytkownik i jego adres

PGM - Górna

10. Rejestr zabytków

Nr data



Budynek mieszkalny został pobudowany na przełomie XIX/XX w. Do 1945 r. właścicielem drewniana i murowanej oficyny, w której mieściła się tkalnia był Niemiec Sznajgler. W 1945 r. po wyzwoleniu, budynki przejęło państwo.

Zmiany: w latach 60-tych wzmocniono konstrukcję dachu, wymieniono część okien, w mieszkaniach na parterze sufity otynkowano. Prawdopodobnie w latach 40-tych zaczęto likwidować murowane trzony kuchenne zastępując je piecami szamotowymi i metalowymi.

Budynek jednokondygnacyjny z mieszkalnym poddaszem, dwu i pół traktowy, z sienią usytuowaną centralnie d. na przestrzał, dach dwuspadowy z dwoma facjatami.

Powierzchnia mieszkalna: parter 5 mieszkań, I p. - 6 mieszkań.

Sytuacja obiektu: budynek usytuowany jest przy ul. Kaliskiej 4, frontem do ulicy elewacją frontową na zach. Z tyłu budynku podwórze ograniczone od wsch. murowaną kamienicą i murem, od płd. małą, murowaną oficyną dostawioną do drewniana oraz drewnianymi komórkami należącymi do lokatorów.

Ogrodzenie: brak      brama: metalowa

Studnia: w podwórzu

## O P I S B U D Y N K U

Podmurówka: cegła wiązana zaprawą murarską, otynkowana, wys. do 20 cm.

Przyciesieł: brewiona dębowe gr. ok. 15 cm, łączone na zamek, zakryte poziomymi deskami, nad nimi mały okap na szer. 5 cm.

Ściany: konstrukcja podstawowa - zrębowa, tzw. "rybi ogon", pomocnicza: sumikowo-łatkowa. Materiał: belki sosnowe. Z zew. wszystkie elewacje jednakowo szalowane frezowanymi deskami na nakładkę, w poziomie. W lewej ścianie bocznej, na wys. I p. w bocznych partiach szalunek pionowy, w elewacji tylnej, pod dachem szalunek również pionowy, w miejscach łączeń desek nabite listwy.

Parter od I p. oddzielony okapnikiem na szer. deski, ok. 10 cm. Dawniej cały budynek był malowany farbą olejną w kolorze jasnego brązu. Naroża zakryte pionowymi deskami. Wew. budynku dwie ściany działowe z cegły, pozostałe sumikowo-łatkowe, wszystkie ściany otynkowane, na korytarzu /I p./ ściany tylko malowane farbami klejowymi. Ścianki w mieszkaniach na parterze szkieletowe, szalowane i malowane farbami klejowymi. W sieni lamperie malowane farbą olejną.

Stropy: belkowe, w mieszkaniach na parterze sufity otynkowane, na I p. belki widoczne, powały podbite dyktą. W sieni 8 belek stropowych, powała z desek łączonych na listewkę. W korytarzu na I p. belki niewidoczne, podbite deskami. Wejście na strych z korytarza na I p.

Dach: konstrukcja: krokwiowo-płatwiowa /10 par krokwi/, płatów w pionie, w połowie dachu równoległe do płatwi 2 podciągii wsparte na słupach - łatkach. Wypusty belek stropowych ścięte z licem ściany, oszalowane, końce krokwi profilowane.

Typ dachu: dwuspadowy, w obu połaciach dachu facjaty. Obie szalowane poziomo, frezowanymi deskami łączonymi na nakładkę, kryte daszkami dwuspadowymi.

W obu po 2 okna 4-taflowe, dwuskrzydłowe, nie malowane, wym. 0,8 x 1,2 m. Nad oknami ozdobna listwa z wycięciami w kształcie kwadratów, nad nią okapnik na szer. deski, ok. 10 cm. Obydwa szczyty szalowane deskami na wpust, boczne połacie dachu wysunięte na ok. 30 cm, zwieńczone pazdurem.

Podłogi: we wszystkich pomieszczeniach podłogi 2 deskowe.

Otwory okienne: ujęte w łatki i futryny. Ilość okien: 23, front 7, tył 6, pr. ściana 4, lewa ściana 6. W elewacji frontowej, na parterze, 2 okna 2-taflowe i 3 4-taflowe, dwuskrzydłowe, pojedyncze, o wym. 0,9 x 1,35 m. z zew. malowane na j. brąz /2/ i zielony /3/. Dwa okna z lewej strony zabezpieczone okiennicami filongowymi, dwuskrzydłowymi, mocowanymi na zawiasach nasadkowych, malowanymi w kolorze j. brązu. W ścianie prawej 4 okna 4-taflowe, dwuskrzydłowe, pojedyncze z zew. malowane na zielono, wym. 0,8 x 1,2 m. W lewej ścianie 2 okna 6-taflowe /parter/, dwuskrzydłowe, pojedyncze, z zew. malowane na zielono wym. 0,8 x 1,2 m, zabezpieczone okiennicami filongowymi /takie same jak na froncie/.

Na I p. 4 okna 4-taflowe, dwuskrzydłowe, pojedyncze, z zew. malowane na biało, wym. 0,8 x 1,2 m. W elewacji tylnej, na parterze 4 okna 6-taflowe,



14. Kubatura	15. Powierzchnia użytkowa	16. Przeznaczenie pierwotne mieszkalne	17. Użytkowanie obecne mieszkalne
18. Prace budowlane i konserwatorskie, ich przebieg i dokumentacja		19. stan zachowania (fundamenty, ściany zewnętrzne, ściany wewnętrzne, sklepienia, stropy, konstrukcje dachowe, pokrycie dachu, wyposażenie i instalacje)	
		Stan zachowania obiektu zły. Duże zawilgocenie parteru, osłabiona konstrukcja ścian, stropów i więźby dachowej. Zły stan posadowienia i odeskowania zew.	
		20. Najpilniejsze postulaty konserwatorskie	



21. Akta archiwalne (rodzaj akt, numer i miejsce przechowywania)

24. Uwagi różne

22. Bibliografia

25. Opracował

Ewa Bonusiak IX.1985 r.

tekst

imię, nazwisko, data, podpis

plany, rysunki

Małgorzata Ginter IX.1985 r.

imię, nazwisko, data, podpis

zdjęcia lotogr.

Małgorzata Ginter IX.1985 r.

imię, nazwisko, data, podpis

Oddz. Łódź

miejsce przechowywania negatywów

Karta po wypełnieniu podlega ochronie na podstawie przepisów prawa autorskiego

23. Źródła ikonograficzne i fotografia (rodzaj, miejsce przechowywania, sygnatury)

26. Adnotacje o inspekcjach, informacje o zmianach (daty, imiona i nazwiska wypełniających)

27. Załączniki

Zał. nr. 1 - mapa kontur. Łodzi, fragm. pl. Łodzi, 2 zdjęcia,  
dok. tekstu

nr. 2 - 5 zdjęć, plan sytuacyjny, przekrój pionowy

ODZ-wzór 1975 r.



1. Miejscowość

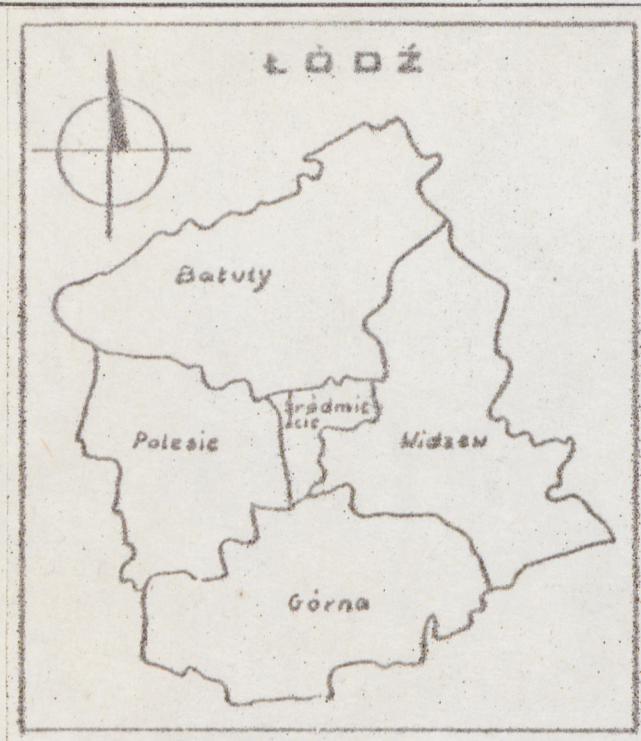
Łódź, ul. Kaliska 4

2. Obiekt (nazwa jak w karcie)

Budynek mieszkalny

3. Zawartość wkładki (nazwa obiektu lub materiału uzupełniającego)

mapka kontur. Łodzi, fragm. pl. Łodzi, 2 zdjęcia, dok. tekstu



dwuskrzydłowe, pojedyncze, w tym dwa malowane i dwa malowane z zew. na bordowo, wym. 0,9 x 1,35 m. Wszystkie okna zabezpieczone okiennicami /takie same jak na froncie/. W elewacji frontowej i tylnej, pod dachem, jest 8 przeszklonych okienek od komórek.

Otwory drzwiowe: ujęte w łątki i futryny. Drzwi zew. próg stanowi przycieś, nadproże 4 świetliki, typ: filongowe, dwuskrzydłowe, zawiasy tulejkowe, zamek zew., z obu stron malowane na bordowo, wym. 1,2 x 2,0 m. Drzwi wewn. z sieni do mieszkań - filongowe /4/, zawiasy tulejkowe, zamki zew. i wewn., malowane od sieni na bordowo, wym. 0,9 x 1,8 m, drzwi na I p. - filongowe /6/, zawiasy tulejkowe, zamki zew. i wewn., z zew. malowane na brąz, jedno drzwi obite blachą wym. 0,9 x 1,8 m. Drzwi na strych sponowe, zawiasy proste, krótkie zamykane na skobel, wym. 0,6 x 1,65 m.

Schody: dwa biegi, na I p. - szer. 1 m, 16 stopni, balustrada tralkowa, malowana w kolorze bordowym, schody na strych - szer. 0,85 - 10 stopni, balustrada z prostymi szczeblami, część schodów obudowana.

Urządzenia ogniowe: trzy przewody kominowe, proste, szerokie, dwucugowe, w mieszkaniach piece metalowe typu Jawor.

Instalacje: elektryczna i odgromowa, brak wodno-kanalizacyjnej.

Wkładkę założył: E. Bonusiak, IX. 1985 r.

(imię, nazwisko, data)

Miejsce przechowywania negatywów: ODZ ŁódźJed. W.A. Olsztyn z. 135/S  
OZGraf. Z.P. Ostróda z. 676 n. 40 000

r ODZ 1978 r.



1. Miejscowość

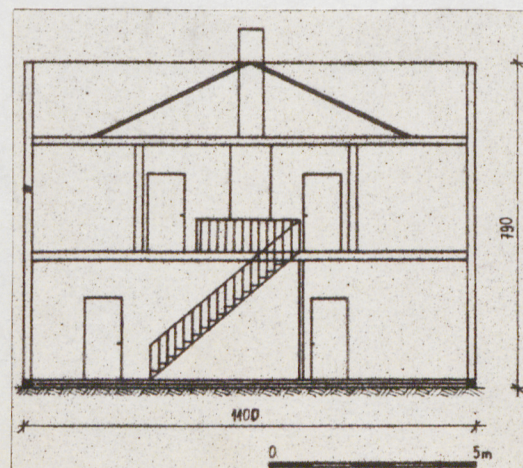
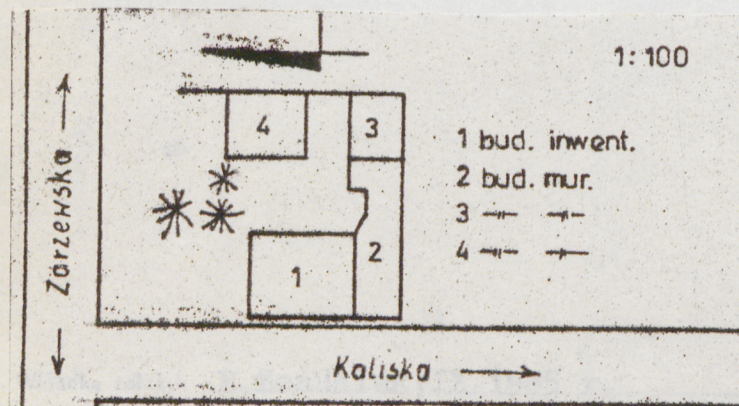
Łódź, ul. Kaliska 4

2. Obiekt (nazwa jak w karcie)

Bud. mieszkalny

3. Zawartość wkładki (nazwa obiektu lub materiału uzupełniającego)

5 zdjęć, plan sytuacyjny, przekrój pionowy



Miejsce przechowywania negatywów: ...ODZ-Łódź...

jed. W.A. Olsztyn z. 135/S  
OZGraf. Z.P. Ostróda z. 676 n. 40 000