

1. Obiekt

HO 13

Dawna plebania

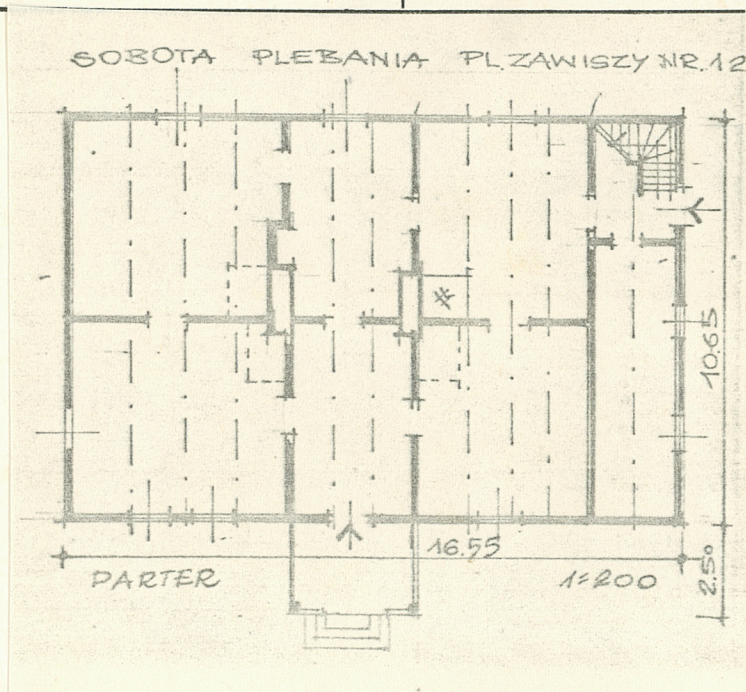
2. Czas powstania

ok. 1880 r.

3. Miejscowość

SOBOTA

11. Zdjęcia, plan sytuacyjny, rzuty



4. Adres pl. Zawiszy Czarnego nr. 12

nr hipoteczny

5. Przynależność administracyjna

województwo Skierniewice

gmina Bielawy

pow. Łowicz

6. Poprzednie nazwy miejscowości

-

7. Przynależność administracyjna przed 1.VI.1975

Łódź

województwo

powiat Łowicz

8. Właściciel i jego adres

Parafia Rzymsko-Katolicka
Sobota gm. Bielawy

9. Użytkownik i jego adres

-

10. Rejestr zabytków

Nr data



autor zdjęć
data wykonania
miejsce przechowywania negatywów

Janusz Maciejewski 1977 r. WKZ-Skierniewice

12. Autorzy, historia obiektu, określenia stylu.

Budynek drewniany, zbudowany ok.1880 r.

13. Opis (sytuacja, materiał i konstrukcja, rzut, bryła, elewacje, dach, wnętrze wyposażenie, instalacje)

Budynek wolnostojący, drewniany, konstrukcji zrębowej i sumikowej, szalowany.

Założony na planie prostokąta z gankiem od frontu.

Dwutraktowy, parterowy z mieszkalnym poddaszem.

Ściany szalowane deskami. Listwy u góry zakończone arkadkowo.

Od frontu ganek 4-słupowy z trójkątnym szczytem, tralkami wycinanymi z desek i podwieszonymi u góry łukami półkolistymi i odcinkowymi.

Dach dwuspadowy, kryty papą, Pod papą zachowany gont.

Wieżba dachowa o konstrukcji krokwiowo-płatwiowej.

Okap dachu na profilowanych rysiach.

Stropy drewniane, tynkowane, podłogi z desek.

Instalacja elektryczna.

14. Kubatura	15. Powierzchnia użytkowa	16. Przeznaczenie pierwotne	17. Użytkowanie obecne
742 m ³	1555 m ²	plebania	nieużytkowany

18. Prace budowlane i konserwatorskie, ich przebieg i dokumentacja

-

19. Stan zachowania (fundamenty, ściany zewnętrzne, ściany wewnętrzne, sklepienia, stropy, konstrukcje dachowe, pokrycie dachu, wyposażenie i instalacje)

Stan techniczny i konstrukcyjny całego budynku jest zły.

Obiekt przeznaczony do rozbiórki.

20. Najpilniejsze postulaty konserwatorskie

-



21. Akta archiwalne (rodzaj akt, numer i miejsce przechowywania)

-

22. Bibliografia

-

23. Źródła ikonograficzne i fotografie (rodzaj, miejsce przechowywania, sygnatury)

-

24. Uwagi różne

-

25. Wypełnił

Janusz Maciejewski
1977 r.

26. Sprawdził