

1. Obiekt

KAMIENICA

2. Czas powstania

1910

3. Miejscowość

BRZEZINY

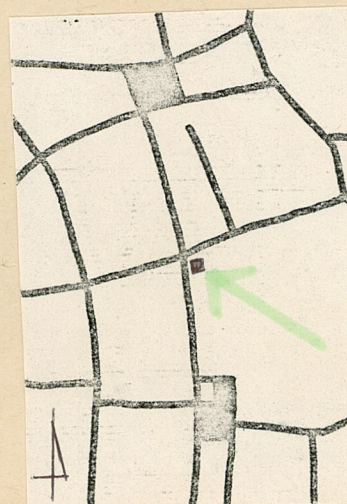
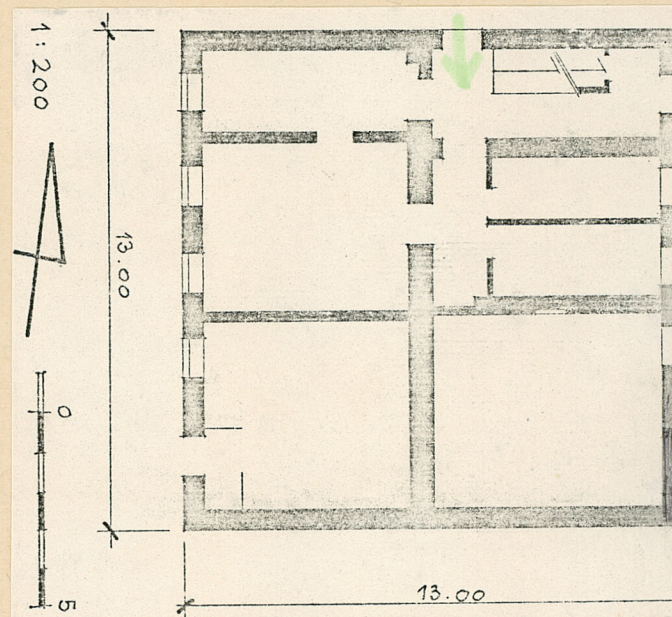
11. Zdjęcia, plan sytuacyjny, rzuty



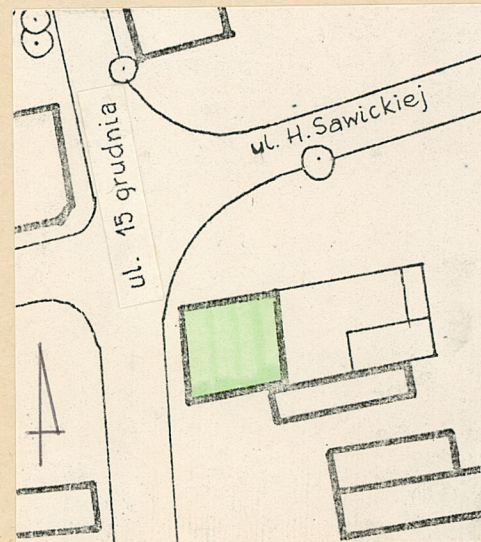
Elewacja zach.



Elewacja wsch



1: 10 000



1: 1000

4. Adres SW ANNY 21

ul. 15 Grudnia 21

nr hipoteczny

5. Przynależność administracyjna

województwo skierniewickie

gmina Brzeziny

6. Poprzednie nazwy miejscowości

7. Przynależność administracyjna  
przed 1.VI.1975 r.

województwo łódzkie

powiat

8. Właściciel i jego adres

Skarb Państwa

9. Użytkownik i jego adres

ADM

10. Rejestr zabytków

Nr 927

data 22.02.1993r.

autor zdjęć A. Juszcak  
data wykonania 1982  
miejsce przechowywania negatywów  
WKZ Skierniewice

12. Autorzy, historia obiektu, określenie stylu.

Zbudowany w 1910r. Nadbudowany  
w latach 60-tych. Eklektyczny.

13. Opis (sytuacja, materiał i konstrukcja, rzut, bryła, elewacje, dach, wnętrze, wyposażenie, instalacje)

Dom wolnostojący, usytuowany po wschodniej stronie ul. 15 Grudnia /d. Św. Anny/ prowadzącej od Rynku w kierunku pd. na działce w kształcie wydłużonego prostokąta. Sąsiednie działki nie zabudowane. Budynek dwupiętrowy, podpiwniczony w bryle zwartej, nakryty dwuspadowym dachem o niewielkim spadku.

Materiał i technika: ściany murowane z cegły, tynkowane, schody do I p. żelbetowe, do II p. drewniane. Więźba dachowa drewniana, kryty papą na deskowaniu. Podłogi z desek, w dawnej sieni i klatce schodowej terakota. Okna futrynowe, czterokwaterowe, drzwi płycinowe. Rzut: w kształcie kwadratu, dwutrakt z wejściem z pn. boku do klatki schodowej, z niej wyjście na podwórze i wejścia do dwóch mieszkań: jednego składającego się z długiego wąskiego pomieszczenia /d. sieni/ i kwadratowej izby i drugiego trzyizbowego. W pd. skraju budynku kwadratowa izba dostępna z ulicy. Elewacja frontowa: 5-cio osiowa, tynkowana na niskim cokole. Poziome podziały to: gzyms kordonowy między parterem i I p. gzymsy podokienne ciągle na parterze i I p. w parterze poziome pasy fakturowe. Okna na parterze w wąskich obramieniach z prostokątnymi opaskami i wydatnym kluczem. Okna I p. ujęte w proste pilastry wspierające podwyższone gzymsy nadokienne. Pod oknami prostokątne płyciny z prostokątnymi opaskami i wydatnym kluczem. Okna I p. ujęte w proste pilastry wspierające podwyższone gzymsy nadokienne. Pod oknami prostokątne płyciny z prostokątnymi wgłębieniami. Po środku na I p. balkon z żeliwną balustradą. Okna II p. mniejsze od pozostałych w prostokątnych wąskich obramieniach z gzymsami podokiennymi. Nad oknami gzyms wieńczący. Elewacja tylna: 5-cio osiowa, gładko tynkowana, z gzymsami podokiennymi, zakończona gzymsem wieńczącym. Od pn. skraju klepkowe drzwi i okna klatki schodowej, od pd. skraju bud. okno parteru zamurowane. Otwory parteru i I p. sklepienie. Elewacja pn.: tynkowana, w parterze boniowana prawie po środku wejście osłonięte daszkiem.

Elewacja pd.: gładko tynkowana, z czterokwaterowym oknem w parterze. Instalacje: elektryczność, woda, kanalizacja, ogrzewanie piecami.

14. Kubatura ok. 1595 m <sup>3</sup>	15. Powierzchnia użytkowa ok. 455 m <sup>2</sup>	16. Przeznaczenie pierwotne Dom mieszkalny	17. Użytkowanie obecne Mieszkania, zakład fotograf.
18. Prace budowlane i konserwatorskie, ich przebieg i dokumentacja Ok. 1960 r. remont gen. i nadbudowa drugiego piętra. Inwentaryzacja z projektem nadbudowy w MPGKiM w Brzezinach.		19. Stan zachowania (fundamenty, ściany zewnętrzne ściany, wewnętrzne, sklepienia, stropy, konstrukcje dachowe, pokrycia dachu, wyposażenie i instalacje)  Wilgoć w pomieszczeniach parteru, poza tym stan dobry.	
20. Najpilniejsze postulaty konserwatorskie  Osuszenie pomieszczeń parteru.			

21. Akta archiwalne (rodzaj akt, numer i miejsce przechowywania)

22. Bibliografia

Katalog Zabytków Sztuki w Polsce, t.II, woj.Łódzkie,  
Warszawa 1954

Szelewski A.Ks., "Wiadomość Historyczno-archeologicz-  
na o kościele parafialnym i innych w mieście Brzezinach,  
poprzedzona statystycznym opisem miasta", w: Pamiętnik  
religijno-moralny, t.XX, nr 1-3, Warszawa 1851

-Studium Urbanistyczno-Historyczne Brzezin/maszynopis/

23. Źródła ikonograficzne i fotograficzne (rodzaj, miejsce przechowania, sygnatury)

Fotografia sprzed 1939 r. /fragment ulicy  
15 Grudnia/ ze zbiorów Muzeum Reg. w Brzezinach  
syg. MB/H/1982.

24. Uwagi różne

25. Wypełnił

Joanna Porębska

Imię i nazwisko

data luty 1983 r.

26. Sprawdził

Imię i nazwisko

data

27. Załączniki

Jednoraz

ZGraf. WZRS Biskupiec zam. 1403 nakł. 20.000 szt. 07.07.82 r.