

Nr

III

A

B

C

D

E

F

G

H

I

J

K

L

M

N

O

P

R

S

T

U

V

W

X

Y

Z

1. Obiekt zabytkowy

KOŚCIÓŁ PARAFIALNY

p.w. św. Marii Magdaleny

2. Miejscowość

qm.w.m.

DZIAŁOSZYN

3. Wiek

XVIII

4. Styl

ROKOKO

5. Kubatura m³

8000

6. Powierzchnia w m²

620

a) zabytkowa:

b) użytkowa:

20. Przynależność administracyjna

a) województwo

ŁÓDZKIE

b) powiat

PAJĘCZNO

c) gmina

DZIAŁOSZYN

7. Materiał budowlany

Przed zniszczeniem

Po odbudowie

11. Ilość budynków

1

14. Grunty należące do zabytku:

ha

a) ściany

CEGLA

b) sklepienia

/

c) stropy

DREWNO

d) wiązania dachu

DREWNO

e) krycie dachu

BLACHA

12. Ilość kondygnacji

1

13. Użytkowanie wnętrza według ilości:

5

a) izb mieszkalnych

b) innych pomieszczeń

5

c) piwnic

a) ogrody stylowe

/

b) sady i grunty uprawne

c) lasy

d) wody

e) inne

21. Stacja

Nazwa stacji

Odległość od stacji w km

a) kolejowa

DZIAŁOSZYN

4

b) autobusowa

LOCO

22. Właściciel i jego adres

PARAFIA RYM.-KATOL.

DZIAŁOSZYN.

8. Wyposażenie architektoniczne

15. Przeznaczenie pierwotne budynku

SAKRALNE

16. Użytkowanie w latach ubiegłych

17. Użytkowanie obecne

SAKRALNE

18. Nadaje się do użycia na

9. Autorzy i data budowy i przebudowy

ROK BUD. 1787.

RESTAUROW. 1883.

19. Data, rodzaj i stopień zniszczeń i odbudowy

Data

O P I S

Zniszczenia %

Odbudowa %

VIII.1939 r.

XI.1939 r.

XII.1945 r.

X.1965

1948-1963 KAPREMONT

23. Użytkownik i jego adres

24. Inwestor i jego adres

25. Rejestr zabytku Nr

646

rok 30.VIII.1967

miejsce przechowywania

26. Nazwa księgi hipotecznej

27. Nr hipoteczny

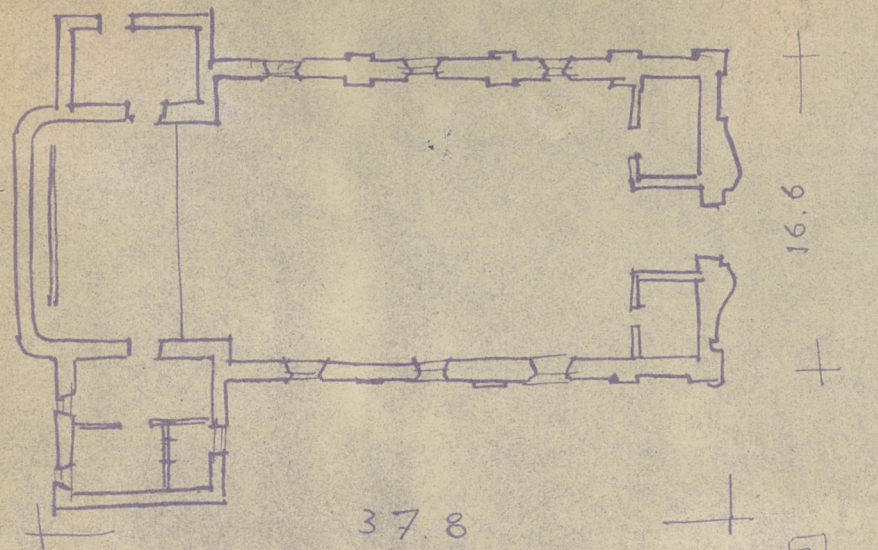
28. Akta

29. Fotografie

30. Inwentaryzacja pomiarowa

10. Udostępnienie

Z Y X W V U T S R P O N M L K J I H G F E D C B A Nr



h ~ 13,0
1: 400

32. Przebieg prac konserwatorskich

Rok	Wyszczególnienie prac	K o s z t tys. zł

33. Koszty w tys. zł

Przewidywane

Rzeczywiste

34. Inspekcje

35. Uwagi różne

36. Wypełnił dnia 14.VII.1966

Lech

37. Sprawdził dnia 16.VII.1966

Lech



murowany, na rzucie prostokąta
jednokorytowy z węższym prezbiterium