

Nr

A

B

C

D

E

F

G

H

I

J

K

L

M

N

O

P

R

S

T

U

V

W

X

Y

Z

KANIE

1. Obiekt zabytkowy

KOŚCIÓŁ ŚW. TRÓJCY

2. Miejscowość

BOLESTAWIEC

gm. w. m.

3. Wiek

XVIII

4. Styl

BAROK

5. Kubatura m<sup>3</sup>

6800

6. Powierzchnia w m<sup>2</sup>

a) zabytkowa: 690

b) użytkowa: 680

20. Przynależność administracyjna

a) województwo ŁÓDŹ

b) powiat

WIERUSZÓW

c) gmina

7. Materiał budowlany

Przed zniszczeniem

Po odbudowie

11. Ilość budynków

1

14. Grunty należące do zabytku:

ha

a) ściany

CEGLA  
KANIE

b) sklepienia

CEGLA  
DREWNO

c) stropy

DREWNO

d) więzania dachu

DREWNO

e) krycie dachu

BLACHA

12. Ilość kondygnacji

1

13. Użytkowanie wnętrza według ilości:

a) izb mieszkalnych

b) innych pomieszczeń

6

c) piwnic

a) ogrody stylowe

b) sady i grunty uprawne

c) lasy

d) wody

e) inne

21. Stacja

Nazwa stacji

Odległość od stacji w km

a) kolejowa

KOSTÓW

6

b) autobusowa

NA MIEJSCU

22. Właściciel i jego adres

PAR. RZ. KAT. BOLESTAWIEC

8. Wyposażenie architektoniczne

KOŚCIÓŁ BAZYLIKOWY SKLEPIENIA KOŁEBKOWE Z LUNE-TAMI W NAWACH BOCZNYCH KRZYŻOWE. TĘCZA PÓDKOLISTA DACH DWUSPAJKOWY NAD NAWAMI BOCZNYMI POLPITOWY

15. Przeznaczenie pierwotne budynku

SAKRALNE

16. Użytkowanie w latach ubiegłych

" "

17. Użytkowanie obecne

" "

18. Nadaje się do użycia na

" "

23. Użytkownik i jego adres

" "

24. Inwestor i jego adres

9. Autorzy i data budowy i przebudowy

BUD. ROZPOCZĘTA W 1696U  
SPALONY W 1702U ODRES-TAUROWANY W 1723

19. Data, rodzaj i stopień zniszczeń i odbudowy

Data

O P I S

Zniszczenia %

Odbudowa %

VIII.1939 r.

XI.1939 r.

XII.1945 r.

25. Rejestr zabytku Nr

290-XIV-4

rok 1948

miejsce przechowywania

26. Nazwa księgi hipotecznej

27. Nr hipoteczny

28. Akta

29. Fotografie

30. Inwentaryzacja pomiarowa

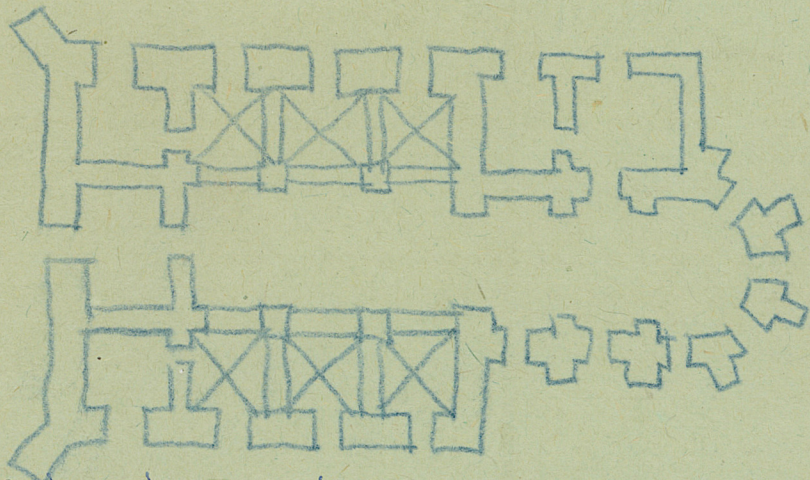
10. Udostępnienie

CZYNNY KOŚCIÓŁ



Z Y X W V U T S R P O N M L K J I H G F E D C B A Nr

31. Szkic sytuacyjny, plan schematyczny, uwagi opisowe, fotografia



PRESBITERIUM RÓWNE SZEROKOŚCIA NA-  
WIE GŁÓWNEJ. NAWY BOCZNE OTWARTÉ  
DO NAWY GŁÓWNEJ ARKADOWO PRESBITERIUM  
OSZKARPOWANE

32. Przebieg prac konserwatorskich

Rok	Wyszczególnienie prac	Koszt tys. zł

33. Koszty  
w tys. zł

Przewidywane

Rzeczywiste

34. Inspekcje


35. Uwagi różne

36. Wypełnił dnia

7.XI.59 *apm*

37. Sprawdził dnia 14.XI.1959

Starszy konserwator Zabytków

*liom*  
(mgr Mieczysław Pracuta)