

Województwo

Łódzkie

piotrkowskie

KARTA CMENTARZA

Nr

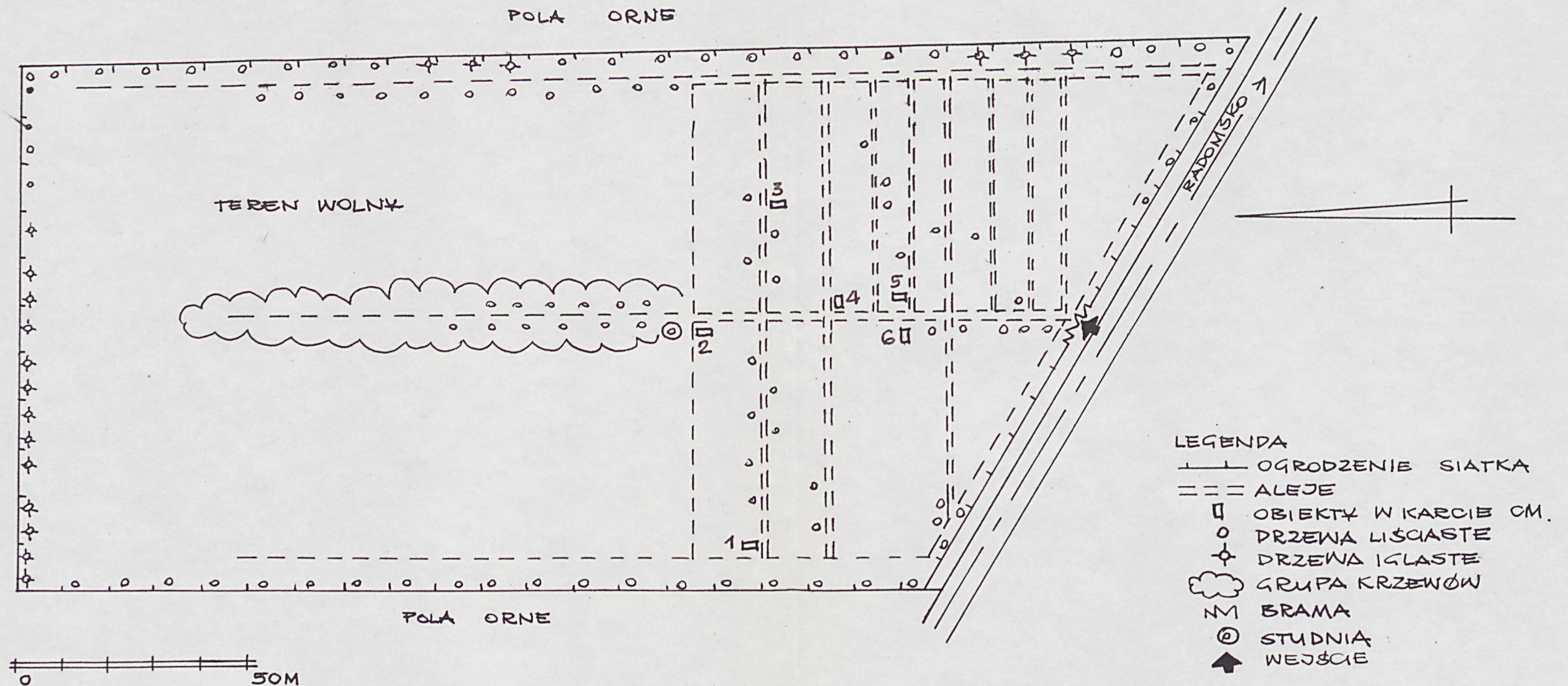
7797

N

A 1. Miejscowość STRZAŁKÓW		6. Nazwa cmentarza (ew. nazwa dawna) cmentarz parafialny rzymsko - katolicki		B 13. Najstarszy istniejący nagrobek (data) 1) 1942 - Jan Marcisz	15. Groby o znaczeniu historycznym lub osób szczególnie zasłużonych 2) Wit Grzegorzczak - lekarz weterynarii - 1991 3) Aleksander Witczak Kasałudzki - proboszcz parafii Strzałków - 1960 4) Proszowski Stanisław mgr ekonomii - 5) Nitecka Ania - nauczycielka - 1965 6) Hofman Wiesław - lek.med. 1977
2. Gmina Radomsko	pow. RADOMSKOZANÓWSKI	7. Cmentarz dawny <input type="checkbox"/> tak Cmentarz nowy (po 1945 r.) <input type="checkbox"/> -	14. Istniejąca dokumentacja cmentarza i miejsce jej przechowywania brak		
3. Adres cmentarza Parafia rzymsko-katolicka p.w. Nawiedzenia Najśw. Marii Panny w Strzałkowie		8. Data założenia I poł. XX w.	Plan aktualny brak		
4. Poprzednie nazwy miejscowości Strzałków		9. Przynależność wyznaniowa: obecna — rzymsko-katolicki dawna — - " - - " -	Plan dawny brak		
5. (Nie) czynny ew. podstawa zamknięcia czynny		10. Powierzchnia w ha: ogólna — <input type="text" value="2,76"/> wolna — <input type="text" value="1,81"/>	Inne materiały archiwalne księgi zmarłych w kancelarii parafialnej		
11. Położenie cmentarza Położony przy drodze Radomsko-Kobiele Wielkie, na zach. skraju miejscowości. Teren płaski. Cmentarz otoczony gruntami ornymi.			16. Bibliografia brak		
12. Uwagi Ter. Org. Adm. Państwowej brak			17. Uwagi użytkownika brak		

C 18. ELEMENTY CMENTARZA		Czy istnieją	I L O Ś Ć				
			Do XVIII w.	1 poł. XIX w.	2 poł. XIX w.	1 poł. XX w. (do 1945 r.)	2 poł. XX w.
Mur ogrodzeniowy		tak	(siatka)				1
Brama I-yl		tak					1
Kościół		nie					
Kaplica I-el		nie					
Nagrobki:	wolnostojące	tak			22		592
	przyścienne	nie					
	plyty	tak					3
Mogiły		tak			11		82
Inne elementy		tak	(studnia + krzyż)				1+1
19. Które obiekty wpisane są do rejestru zabytków							
brak							
20.	STARODRZEW	Ilość	Ø pnia w cm	Stan zdrowotny			
lipa		-					
kasztanowiec		-					
jesion		-					
tują (żyłotnik) modrzew		43	20-30	dobry			
dąb		24	30-60	dobry			
wiąz		26	30-45	dobry			
klon		82	30-50	dobry			
21. Czy na terenie cmentarza znajdują się zarejestrowane pomniki przyrody ew. aleje							
brak							
22. Ogółem stan zachowania zieleni na cmentarzu							
dobry							
23. Charakter rozplanowania cmentarza							
Kształt zbliżony do trapezu, układ alei i kwater regularny. Aleja gł. na osi pn.-pd. dzieli cmentarz na 13 kwater.							
24. Czytelność układu cmentarza:							
— całość - czytelny							
— kwater - czytelny							
— nagrobków i mogił - czytelny							
25. Ogólny stan zachowania cmentarza (nagrobków i drzewostanu)							
dobry							
26. Istniejące zagrożenia							
nie stwierdzono							
27. Wnioski w zakresie prac:							
— porządkowych - brak							
— remontowych - brak							
— konserwatorskich - brak							
28. Wnioski w zakresie niezbędnej dokumentacji:							
— poszczególnych nagrobków - brak							
— ewidencji całości cmentarza - brak							
— studium historycznego - brak							
— ewentualnie dokum. projektowej - brak							
29. Inne uwagi służb konserwatorskich						30. Wypełnił:	
						A. LEWKOWSKA W. WALCZAK	
						Data: 21.10.92	

STRZAŁKÓW CMENTARZ RZYMSKO-KATOLICKI







brama



aleja główna



widok ogólny



krzyż



najstarszy nagrobek

1





3

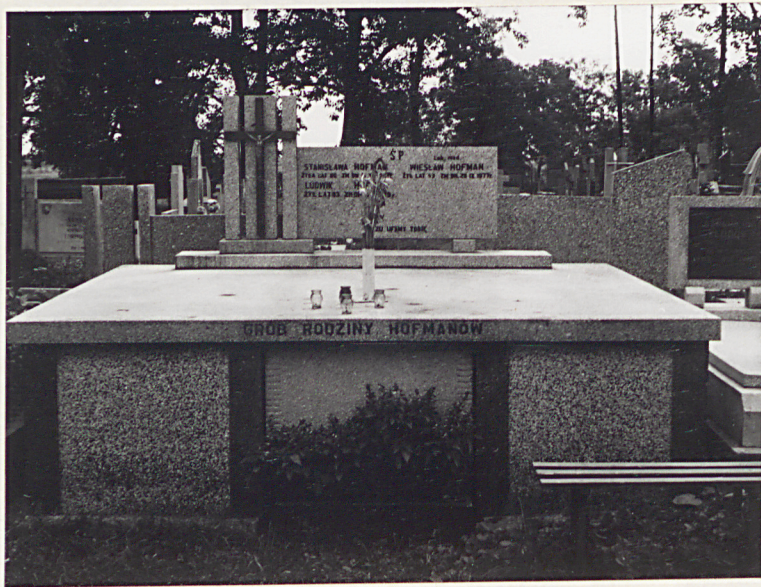


4



5





6



2

