

**KARTA EWIDENCYJNA OBIEKTU NIERUCHOMEGO
NIEWPISANEGO DO REJESTRU ZABYTKÓW**

3. Miejscowość

12547

Nazwa

ZESPÓŁ KOŚCIOŁA PARAFIALNEGO P.W. ŚW. MIŁOŁAJA –
CMENTARZ PRZYKOŚCIELNY W GRANICACH OGRODZENIA
WRAZ Z OGRODZENIEM

2. Czas powstania

XVIII w. (data erygowania parafii)
XIX-XX w. ogrodzenie

WIERZCHY

9. Materiały graficzne

4. Adres (ulica, nr posesji)

Wierzchy nr (dz. geodez 54.)
99-232 Zadzim

5. Przynależność
administracyjna

Województwo: łódzkie
Powiat: poddębicki
Gmina: Zadzim

6. Współrzędne geograficzne

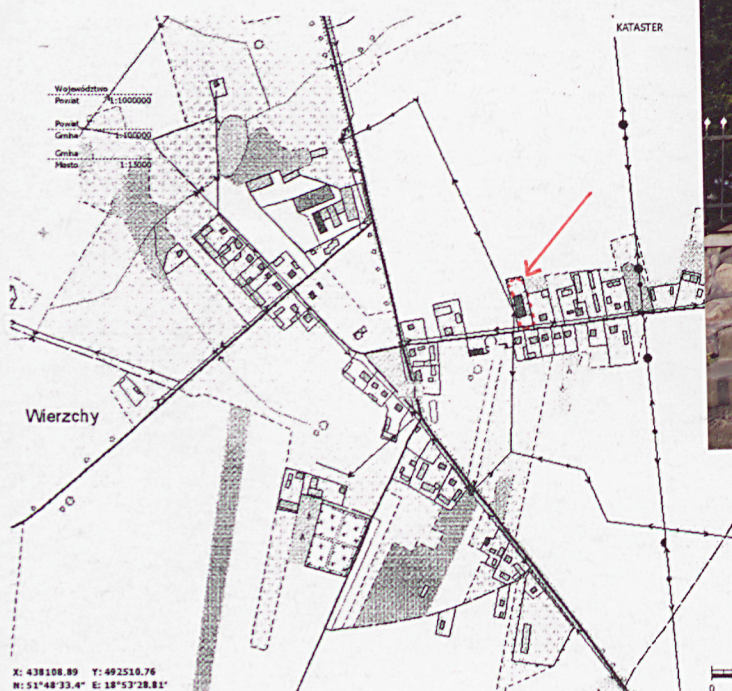
N: 51°48'53.44'
E: 18°53'36.43"

7. Użytkowanie obecne

Otoczenie kościoła z
ogrodzeniem

8. Stan zachowania

4



10. Istniejące zagrożenia, najpilniejsze postulaty konserwatorskie

Zagrożenia:

- zakłócenie historycznej kompozycji i ekspozycji placu przykościelnego, poprzez wprowadzanie w sposób niekontrolowany nowych naniesień oraz rozwiązań materiałowych niedostosowanych do zabytkowego kontekstu.

Postulaty konserwatorskie:

- systematycznie prowadzić zabiegi pielęgnacyjne drzew;
- zmienić formę zadaszenia ołtarza polowego;
- wskazana jest zmiana nawierzchni ciągu procesyjnego wykonanego z płyt betonowych na materiał dostosowany do zabytkowego kontekstu;
- wszelkie działania prowadzić w uzgodnieniu z WKZ.

11. Adnotacje o inspekcjach, informacje o zmianach (daty, imiona i nazwiska wypełniających)

12. Opracowanie karty ewidencyjnej (autor, data i podpis)

mgr inż. arch. Agnieszka Balcerzak
Sieradz, listopad 2012 r.

ZAŁĄCZNIK DO KARTY EWIDENCYJNEJ

Nr 1

1. Miejscowość	WIERZCHY	5. Nazwa zabytku (jak w karcie), adres ZESPÓŁ KOŚCIOŁA PARAFIALNEGO P.W. ŚW. MIŁOŁAJA – CMENTARZ PRZYKOŚCIELNY W GRANICACH OGRODZENIA WRAZ Z OGRODZENIEM	6. Zawartość załącznika ZDJĘCIA
2. Gmina	ZADZIM		
3. Powiat	PODDĘBICE		
4. Województwo	ŁÓDZKIE		



Opracowanie załącznika:
(data i podpis)
mgr inż. arch. Agnieszka Balcerzak
Sieradz, październik 2012 r.

