

1. Miejscowość PODDĘBICE		NARODOWY INSTYTUT DZIEDZICTWA <h1>KARTA CMENTARZA</h1>		Nr <div>14126</div>
2. Przynależność administracyjna Województwo łódzkie powiat poddębicki gmina Poddębice		7. Nazwa /ew. nazwa dawna/ ewangelicko – augsburski	14. Najstarszy istniejący nagrobek /data/ XIX w.	15. Groby o znaczeniu historycznym lub osób szczególnie zasłużonych Irmgarda Markowicz
3. Adres ul. Łódzka		8. Cmentarz dawny: Tak nowy: - - /po 1945/	16. Istniejąca dokumentacja i miejsce jej przechowywania brak	
4. Współrzędne geograficzne N: 51°52'33.71" E: 18°57'18.81"		9. Czas powstania XIX w.	Plan aktualny brak	
5. Poprzednie nazwy miejscowości W okresie II wojny światowej w Warthegau (Kraj Warty) pod nazwą Wandalenbrück		10. Przynależność wyznaniowa obecna: ewangelicka dawna: ewangelicka	Plan dawny brak	
6. /Nie/czynny ew. podstawa zamknięcia		11. Powierzchnia w ha ogólna: 0,55 wolna: brak		
12. Położenie cmentarza Cmentarz znajduje się we wschodniej części miasta, przy ulicy Łódzkiej, w pobliżu cmentarza żydowskiego i wysypiska śmieci. Łatwo zlokalizować cmentarz po wysokie strażackiej wieży do ćwiczeń stojącej tuż obok. Nr ewidencyjny działki 79			17. Inne materiały archiwalne brak	
13. Uwagi użytkownika			18. Bibliografia brak	



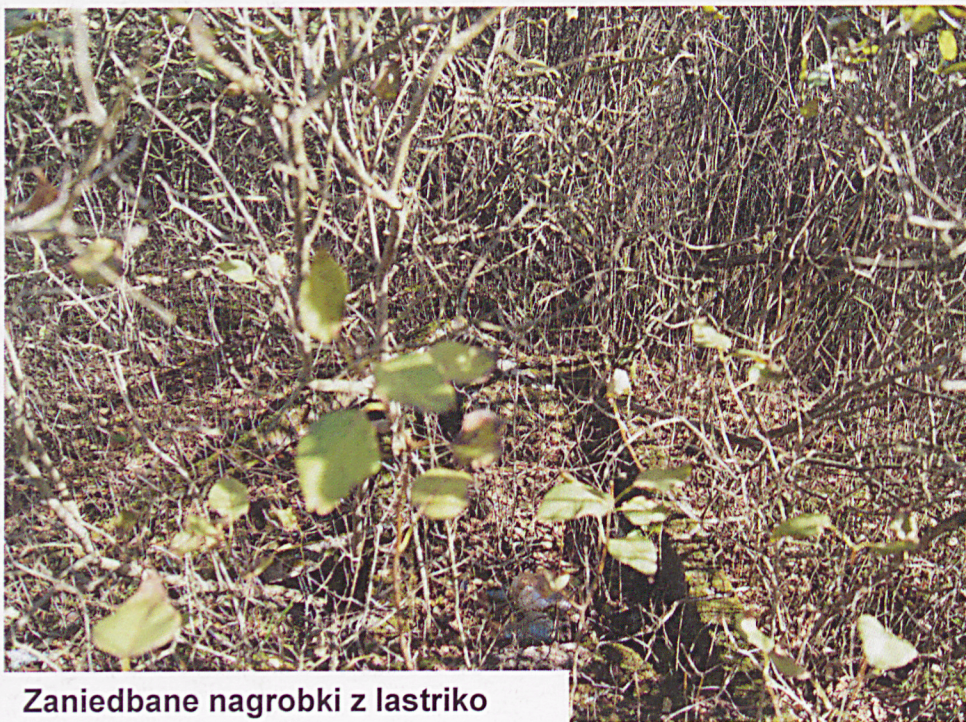
Skala mapy 1:1000



Widok na teren cmentarza



Widok na teren cmentarza i wieżę strażacką



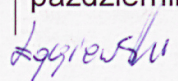
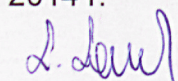
Zaniedbane nagrobki z lastriko



Zaniedbane nagrobki z lastriko



Nagrobek Irmgardy Markowicz

21. Elementy Cmentarza		Czy istnieją	Ilość					26. Charakter rozplanowania cmentarza
			Do XVIIIw.	1 poł. XIX w.	2 poł. XIXw.	1 poł. XX w. (do 1945r.)	2 poł. XX w.	XXI w. (data)
Ogrodzenie		częściowo					X	
Brama/-y/		nie						
Kościół cmentarny		nie						
Kaplica/-e/ mauzoleum		nie						
Nagrobki:	wolnostojące	tak				3		
	przyścienne	nie						
	płyty	tak				1		
Mogiły		nie						
Inne elementy		krzyż						
22. Formy ochrony								
nie występują								
23. Starodrzew	Ilość		Ø pnia w cm		Stan zdrowotny			
Lilak pospolity <i>Syringa vulgaris</i>			20		dobry			
24. Zarejestrowane pomniki przyrody ew. aleje								
nie								
25. Ogólny stan zachowania zieleni na cmentarzu					32. Uwagi		33. Opracowanie karty ewidencyjnej (autor, data i podpis)	
Cmentarz zaniedbany, zarośnięty krzewami lilaka pospolitego							Lidia Lamcha, Damian Łągiwski październik 2014 r.  	

układ pochówków luźny

27. Czytelność układu cmentarza

całość - **zła**
kwater **układ nieczytelny**
nagrobków i mogił - **zła**

28. Ogólny stan zachowania cmentarza /nagrobków/
Zachował się duży drewniany krzyż i kilka nagrobków z lastriko. W większości nagrobki są zniszczone lub zdemolowane, cmentarz jest zaniedbany.

29. Istniejące zagrożenia
brak porządkowania i rewaloryzacji

30. Wnioski w zakresie prac

porządkowych – **uporządkowanie substancji zielonej dla uczelnienia zachowanych nagrobków**
remontowych – **ogrodzenia**

konserwatorskich –**konieczne prace konserwatorskie krzyża i zachowanych nagrobków**

31. Wnioski w zakresie niezbędnej dokumentacji

poszczególnych nagrobków – **nagrobki wymagają konserwacji inwentaryzacji cmentarza –konieczna dokładna inwentaryzacja pomiarowa całego cmentarza**
studium historycznego –**konieczne badania archiwalne ewentualnie dokumentacji projektowej - program prac konserwatorskich**

1. Miejscowość	PODDĘBICE	5. Nazwa zabytku (jak w karcie), adres Cmentarz ewangelicko – augsburski ul. Łódzka	6. Zawartość załącznika Dokumentacja fotograficzna
2. Gmina	Poddębice		
3. Powiat	poddębicki		
4. Województwo	łódzkie		



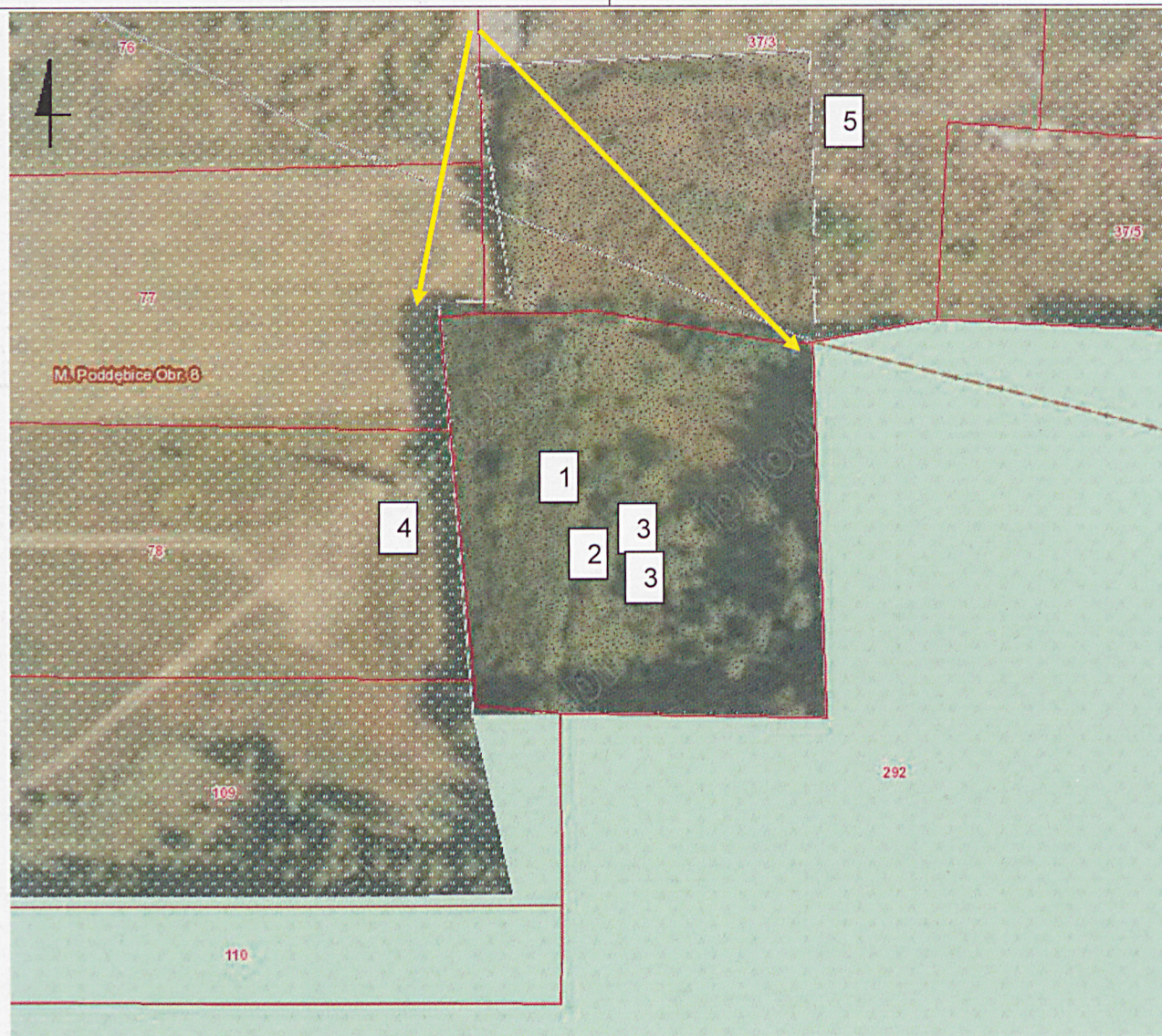
Wgląd widokowy na cmentarz i wieżę



Krzyż drewniany w centralnej części cmentarza

Opracowanie załącznika:
(data i podpis)październik 2014 r.
Damian Łągiewski

1. Miejscowość	PODDĘBICE	5. Nazwa zabytku (jak w karcie), adres	6. Zawartość załącznika
2. Gmina	Poddebice	Cmentarz ewangelicko – augsburski ul. Łódzka	Dokumentacja graficzna i fotograficzna
3. Powiat	poddebicki		
4. Województwo	łódzkie		



skala mapy 1:1000

- 1 - krzyż drewniany,
2 – nagrobek z lastriko Irmgardy Markowicz,
3 – nagrobki z lastriko zniszczone,
4 – wieża strażacka,
5- wysypisko.

→ wglądy widokowe



1,2,4 główne elementy charakterystyczne

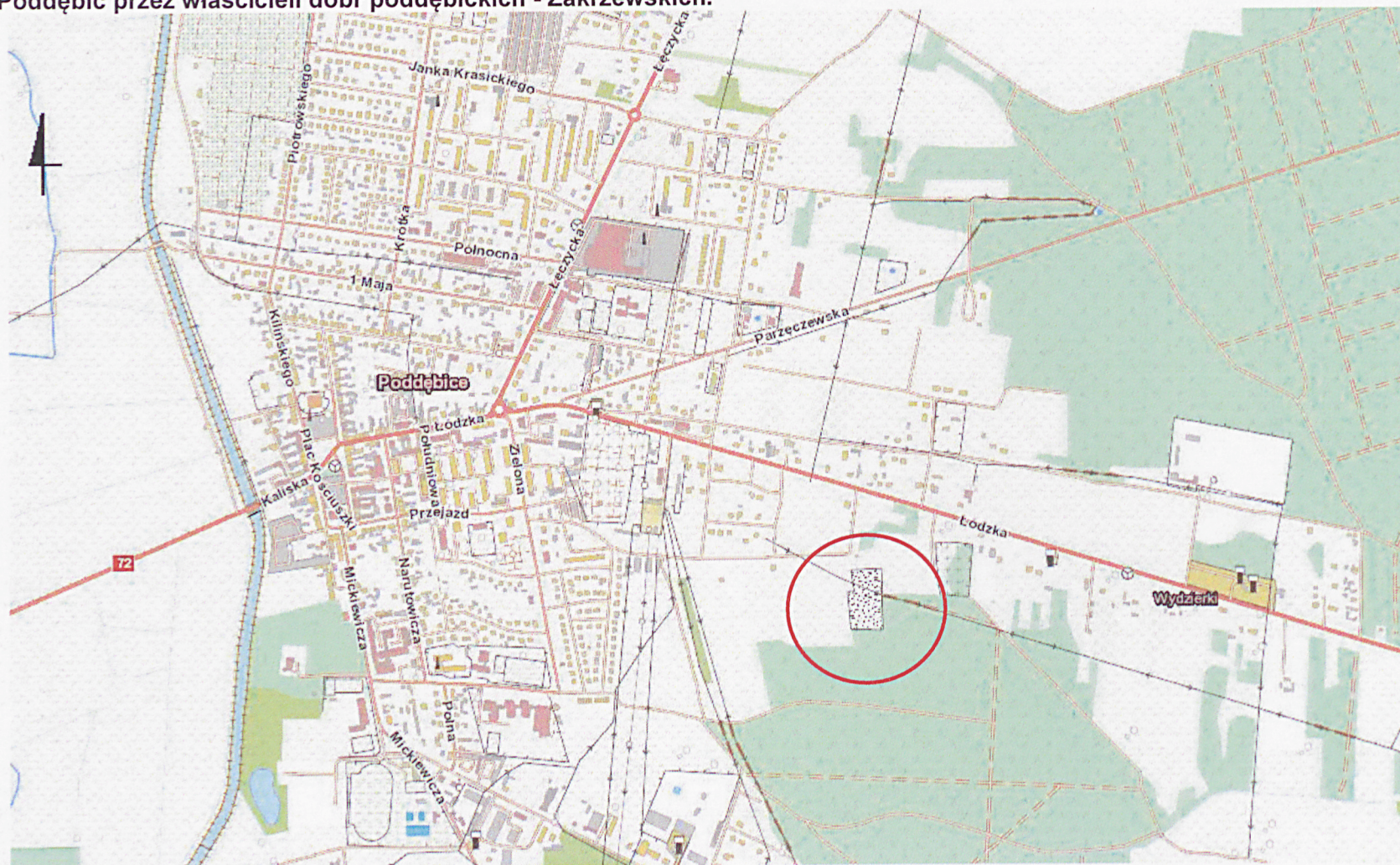
Opracowanie załącznika:
(data i podpis)

październik 2014 r.
Damian Łągiewski

1. Miejscowość	PODDĘBICE	5. Nazwa zabytku (jak w karcie), adres Cmentarz ewangelicko – augsburski ul. Łódzka	6. Zawartość załącznika Dokumentacja graficzna fotograficzna
2. Gmina	Poddębice		
3. Powiat	poddębicki		
4. Województwo	łódzkie		

Dawna nekropola ewangelicka, stworzona dla potrzeb poddębickich Niemców - osadników niemieckich sprowadzonych w początkach XIX wieku do Poddębic przez właścicieli dóbr poddębickich - Zakrzewskich.

skala 1:10 000



Opracowanie załącznika:
(data i podpis)

październik 2014 r.
Damian Łągiewski