

Województwo **Łódzkie**

SIERADZKIE

KARTA CMENTARZA

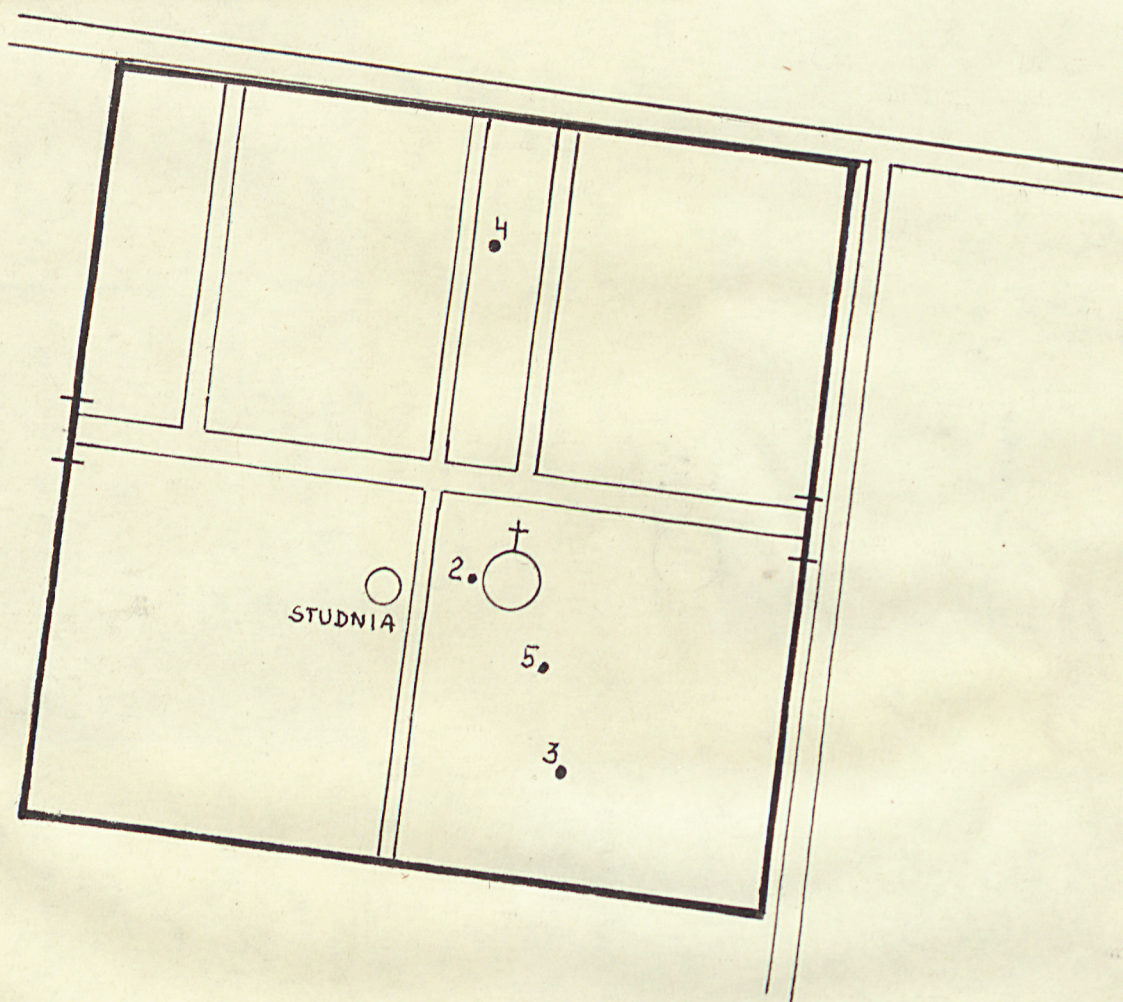
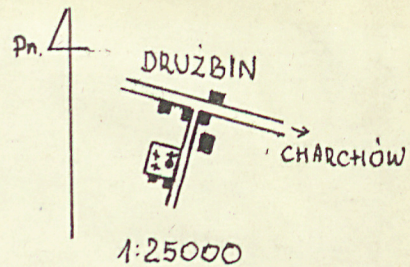
NR

7724

N

A	1. Miejscowość DRUŻBIN	6. Nazwa cmentarza (ew. nazwa dawna) parafialny, grzebalny	B	13. Najstarszy istniejący nagrobek (data) 1.1878 - ks. Hieronim Abramowski, proboszcz parafii	15. Groby o znaczeniu historycznym lub osób szczególnie zasłużonych -
	2. Gmina PĘCZNIEW <i>pow. PODDĘBICKI</i>	7. Cmentarz dawny <input checked="" type="checkbox"/> tak Cmentarz nowy (po 1945 r.) <input type="checkbox"/>		14. Istniejąca dokumentacja cmentarza i miejsce jej przechowywania Plan aktualny - Plan dawny - Inne materiały archiwalne -	
	3. Adres cmentarza Pęczniew	8. Data założenia II poł. XIX w.			
	4. Poprzednie nazwy miejscowości Pęczniew	9. Przynależność wyznaniowa: obecna - rzymsko-katolicki dawna - j.w.			
	5. (Nie) czynny - ew. podstawa zamknięcia czynny	10. Powierzchnia w ha: ogólna - 1.05 wolna -			
	11. Położenie cmentarza przy zbiegu dróg: Niemysłów-Charków i Pęczniew			16. Bibliografia -	
	12. Uwagi Ter. Org. Adm. Państwowej			17. Uwagi użytkownika	

C	18. ELEMENTY CMENTARZA		Czy istnieją	I L O Ś Ć			
				Do XVIII w.	1 poł. XIX w.	2 poł. XIX w.	1 poł. XX w. (do 1945 r.)
Mur ogrodzeniowy		tak				1	
Brama I-yl		tak				1	
Kościół		nie					
Kaplica I-el		tak		1			
Nagrobki:	wolnostojące	tak			1	1	285
	przyscienne	nie					
	płyty	tak			1	1	
Mogiły		tak			1	51	556
Inne elementy							
19. Które obiekty wpisane są do rejestru zabytków							
brak							
20.	STARODRZEW	Ilość	Ø pnia w cm	Stan zdrowotny			
lipa							
kasztanowiec							
jesion							
tuja (żywotnik)							
dąb		8	210	dobry			
21. Czy na terenie cmentarza znajdują się zarejestrowane pomniki przyrody ew. aleje							
nie ma							
22. Ogólny stan zachowania zieleni na cmentarzu							
dobry							
23. Charakter rozplanowania cmentarza							
symetryczny, regularny							
24. Czytelność układu cmentarza:							
– całość dobry							
– kwater dobry							
– nagrobków i mogił dobra							
25. Ogólny stan zachowania cmentarza (nagrobków i drzewostanu)							
dobra							
26. Istniejące zagrożenia							
brak							
27. Wnioski w zakresie prac:							
– porządkowych uporządkować stare mogiły i uzyskać wolne pole							
– remontowych –							
– konserwatorskich –							
28. Wnioski w zakresie niezbędnej dokumentacji:							
– poszczególnych nagrobków –							
– ewidencji całości cmentarza –							
– studium historycznego –							
– ewentualnie dokum. projektowej –							
29. Inne uwagi służb konserwatorskich							30. Wypełnił:
–							SZTUKA
							Data:
							1990 r,



1:1000

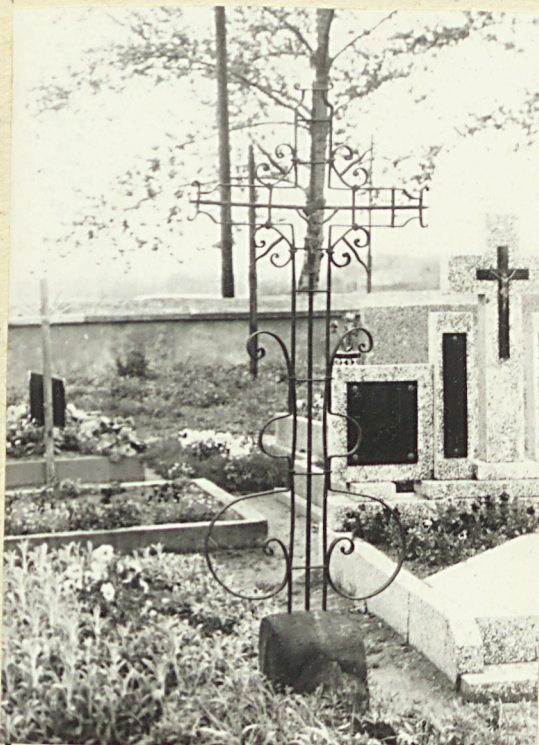
⊕ - kaplica
• - zdjęcie



Zd. nr 1 Widok ogólny cmentarza



Zd. nr 2 Kapliczka



Zd. nr 3 Krzyż metalowy
/mogila nieznana/



Zd. nr 4 Andrzej Kornacki - 1883



Zd. nr 5 Najstarszy nagrobek
/płyta z 1878r./