

KARTA CMENTARZA

7480

N

A 1. Miejscowość <p style="text-align: center;">ZDUNY</p>	6. Nazwa cmentarza [ew. nazwa dawna] <p style="text-align: center;">cmentarz grzebalny</p>	B 13. Najstarszy istniejący nagrobek [data] Ksiądz Piotr Polkowski 1850r	15. Groby o znaczeniu historycznym lub osób szczególnie zasłużonych W części południowej <i>kwatery</i> cmentarza ok. 150-ciu
2. Gmina <p style="text-align: center;">Zduny</p> <p><i>pow. ŁOWICKI</i></p>	7. Cmentarz dawny tak Cmentarz nowy (po 1945r.) -	14. Istniejąca dokumentacja cmentarza i miejsce jej przechowywania. Plan aktualny Plan sytuac.-wysokościowy 1:10.000 znajduje się w Okręgowym Przeds. Geodezyjno- Kartograficznym Warszawa - Ursus Plan dawny <p style="text-align: center;">brak</p>	żołnierzy polskich poległych w dniach 16-18 września 1939r UWAGA: ok. 200 m na zachód od Kościoła istnieje niewiel- ki 0,03 ha cmentarz mariawicki
3. Adres cmentarza Parafia pw. św. Jakuba Apostoła 99-440 Zduny	8. Data założenia <p style="text-align: center;">poł. XIX w.</p>		
4. Poprzednie nazwy miejscowości <p style="text-align: center;">j.w.</p>	9. Przynależność wyznaniowa: obecna - rzymsko-katolicki dawna - rzymsko-katolicki		
5. [Nie] czynny ew. podstawa zamknięcia <p style="text-align: center;">czynny</p>	10. Powierzchnia w ha: ogólna - 2,4 wolna - 0,3	Inne materiały archiwalne Księgi zmarłych od 1667r	
11. Położenie cmentarza <p style="text-align: center;">ok. 150 m na południe od Kościoła, przy drodze do Strugiewic</p>	16. Bibliografia 1/Słownik Geograficzny Królestwa Polskiego 1880-1902r B.Chlebowski, W.Walewski, T.14, str.547 2/Katalog Zabytków Sztuki w Polsce, T.II, zeszyt 5, str.67-68		
12. Uwagi Ter. Org. Adm. Państwowej <p style="text-align: center;">nie ma</p>	17. Uwagi użytkownika <p style="text-align: center;">nie ma</p>		

C ^{10.} Elementy cmentarza		Czy istnieją	I L O S C				
			Do XVIII w.	1 poł. XIX w.	2 poł. XIX w.	1 poł. XX w. (do 1945r)	2 poł. XX w.
Mur ogrodzeniowy		tak			tak		
Brama l-yl		tak			tak		
Kościół		nie ma					
Kaplica l-el		nie ma					
Nagrobki:	wolnostojące	tak			tak	tak	tak
	przyścienne						
	płyty						
Mogily		tak			tak	tak	tak
Inne elementy							

19. Ktore obiekty wpisane są do rejestru zabytków

nie ma

20. STARODRZEW	Ilość	Ø pnia w cm	Stan zdrowotny
lipa Robinia/akacja	73	40-90	dobry
kasztanowiec	9	20-80	dobry
zwisły, jesion/wierzba zwisła	2	50	dobry
tuja [żywotnik]	6	10-15	dobry
Cyprysik zwisły	1	15	dobry
Wiąz	5	40-80	dobry
Brzoza, klon jesionolistny	4	60-90	dobry

21. Czy na terenie cmentarza znajdują się zarejestrowane pomniki przyrody ew. aleje

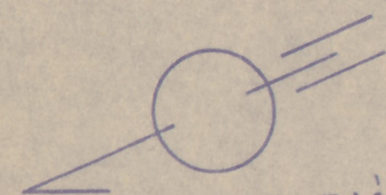
nie ma

22. Ogólny stan zachowania zieleni na cmentarzu

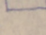
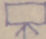
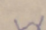
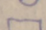
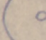
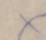
dobry

23. Charakter rozplanowania cmentarza czworobok nieregularny, układ dróg regularny	
24. Czytelność układu cmentarza: - całości dobra - kwater słaba - nagrobków i mogił dostateczna	
25. Ogólny stan zachowania cmentarza /nagrobków i drzewostan	dobry
26. Istniejące zagrożenia	brak
27. Wnioski w zakresie prac: - porządkowych tak - remontowych nie - konserwatorskich tak	
28. Wnioski w zakresie niezbędnej dokumentacji: - poszczególnych nagrobków nie - ewidencji całości cmentarza nie - studium historycznego cmentarz z 1939r - tak - ewentualnie dokum. projektowej nie	
29. Inne uwagi służb konserwatorskich	nie ma
30. Wypełnik: mgr. A. Siwiec Data: marzec 90r	

1:500



OBJAŚNIENIA

-  OKTARZ
 +
 NAGROBEK 1850
 WJĘCIA FOTO
 ŚMIETNIK
 DRZEWIA LIŚCIASTE
 DRZEWIA IGLASTE

ZDUNY

ORIENTACJA

1:10000



SYTUACJA CMENTARZA

W SKALI 1:10000

SPORZĄDZIK MGR. INŻ.

ANDRZEJ SIWIEC

W MARCU 1990



1907. Kościół



KARTA EWIDENCYJNA POMNIKA PAMIĘCI NARODOWEJ

Nr bieżący

<p>1. Charakter obiektu</p> <p>Kwatery</p>	<p>2. Nazwa obiektu</p> <p>Mogiły zbiorowe żołnierzy poległych we wrześniu 1939 roku</p>	<p>6. Miejscowość</p> <p>ZDUNY</p>											
<p>3. Dane historyczne</p> <p>Żołnierze polegli w czasie walk nad Bzurą we wrześniu 1939 roku</p>	<p>4. Opis obiektu</p> <p>Mogiły zbiorowe usytuowane przy prawym licząc od bramy głównej ramieniu muru cmentarza, ustawione są na przestrzeni prostokąta o wymiarach ok. 15x45 m. Ustawione w pięciu równoległych do muru cmentarza rzędach zaopatrzone są w krzyże z tabliczkami, na których naniesiono nazwiska.</p>		<p>7. Położenie</p> <p>Gmina loco Województwo skierniewickie</p> <table border="1" data-bbox="1671 592 2051 791"> <thead> <tr> <th>stacja</th> <th>nazwa stacji</th> <th>odległość od st. w km</th> </tr> </thead> <tbody> <tr> <td>kolejowa</td> <td>-</td> <td>-</td> </tr> <tr> <td>autobus</td> <td>Zduny</td> <td>200 m.</td> </tr> </tbody> </table> <p>8. Patronat sprawuje</p> <p>Zb. Szk. Gminna w Zdunach Harczerze od dn. 1975 r.</p> <p>9. Nr rejestru</p>		stacja	nazwa stacji	odległość od st. w km	kolejowa	-	-	autobus	Zduny	200 m.
stacja	nazwa stacji	odległość od st. w km											
kolejowa	-	-											
autobus	Zduny	200 m.											
	<p>5. Obchody i uroczystości związane z obiektem</p>		<p>10. Administr. terenu-obiektu</p> <p>Urząd Gminy w Zdunach Adm. Parafii Rzym-Kat. w Zdunach</p> <p>11. Adres i telefon terenowej jednostki ZBOWiD</p> <p>Koło ZBOWiD w Zdunach</p>										

12. Bibliografia i źródła:

Przewodnik....., W-wa, 1966,
s. 247

13. Stan zachowania:

Dobry.

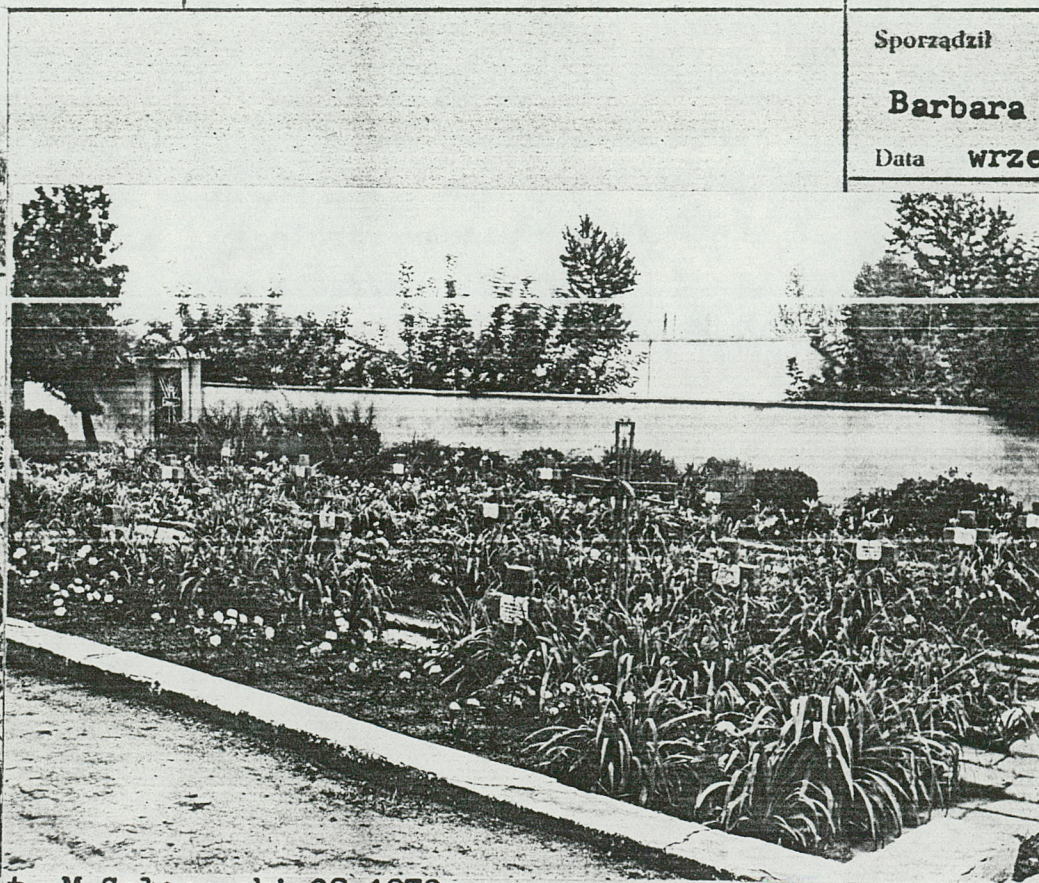
15. Postulaty porządkowe:

Wskazane uporządkowanie zieleni,
obmurowanie mogił.

Sporządził

Barbara Nowak

Data wrzesień 1979r.



t. M. Gałęzowski 08.1979r.



WIDOK



1850. KS. PIOTR POLKOWSKI

ZDUNY



OKTAZ

ZDVNY



CMENTARZ 150-ciu ŻOŁNIERZY POLSKICH
POLEGŁYCH 16-18.IX.1939

