

KARTA CMENTARZA

NR

7233

N

A 1. Miejscowość KOCISZEW	6. Nazwa cmentarza [ew. nazwa dawna] cm. rzym.-katolicki	B 13. Najstarszy istniejący nagrobek [data] 1847 - Grobowiec Wolskich (1)	15. Groby o znaczeniu historycznym lub osób szczególnie zasłużonych 2) ks. prob. Mieczysław Lipiński - 1983 3) grób symboliczny parafian poległych za Ojczyznę
2. Gmina ZELQW pow. BELCHATOWSKI	7. Cmentarz dawny <input checked="" type="checkbox"/> tak Cmentarz nowy (po 1945r.) <input type="checkbox"/> -	14. Istniejąca dokumentacja cmentarza i miejsce jej przechowywania. brak Plan aktualny brak Plan dawny brak Inne materiały archiwalne brak	
3. Adres cmentarza KOCISZEW	8. Data założenia I poł. XIX w.		
4. Poprzednie nazwy miejscowości KOCISZEW	9. Przynależność wyznaniowa: obecna - rzym.-kat. dawna - rzym.-kat.		
5. [Nie] czynny ew. podstawa zamknięcia czynny	10. Powierzchnia w ha: ogólna - <input type="text" value="1,34"/> wolna - <input type="text" value="0,17"/>		
11. Położenie cmentarza we wsi Kociszew, przy drodze Karczmy - Kociszew, 100 m. na pn. od skrzyżowania dróg Karczmy - Kociszew, Kociszew - Drużbice.		16. Bibliografia " Diecezja Łódzka " - Łódź 1987	
12. Uwagi Ter. Org. Adm. Państwowej brak		17. Uwagi użytkownika brak	

C ¹⁰ Elementy cmentarza		Czy istnieją	I L O S C				
			Do XVIII w.	1 poł. XIX w.	2 poł. XIX w.	1 poł. XX w. (do 1945r)	2 poł. XX w.
Mur ogrodzeniowy		tak				1	
Brama l-yl		tak					1
Kościół		nie					
Kaplica l-el		nie					
Nagrobki:	wolnostojące	tak		1		212	661
	przyścienne	nie					
	płyty	tak				2	1
Mogiły		tak				137	250
Inne elementy studnia		dwie furtki					1+2

19. Ktore obiekty wpisane są do rejestru zabytków

20. STARODRZEW	Ilość	Ø pnia w cm	Stan zdrowotny
lipa	-		
kasztanowiec	-		
jesion	-		
tuja [żywołnik]	-		
dąb	1	70	dobry

21. Czy na terenie cmentarza znajdują się zarejestrowane pomniki przyrody ew. aleje
brak

22. Ogólny stan zachowania zieleni na cmentarzu
dobry

23. Charakter rozplanowania cmentarza
kształt prostokąta. Na osi aleja główna zakończona krzyżem drewnianym. Układ alejek niesymetryczny.

24. Czytelność układu cmentarza:

- całości - czytelny

- kwater - mało czytelny

- nagrobków i mogił - czytelny

25. Ogólny stan zachowania cmentarza /nagrobków i drzewostan
dobry

26. Istniejące zagrożenia

brak

27. Wnioski w zakresie prac:

- porządkowych - brak

- remontowych - brak

- konserwatorskich - brak

28. Wnioski w zakresie niezbędnej dokumentacji:

- poszczególnych nagrobków - brak

- ewidencji całości cmentarza - brak

- studium historycznego - brak

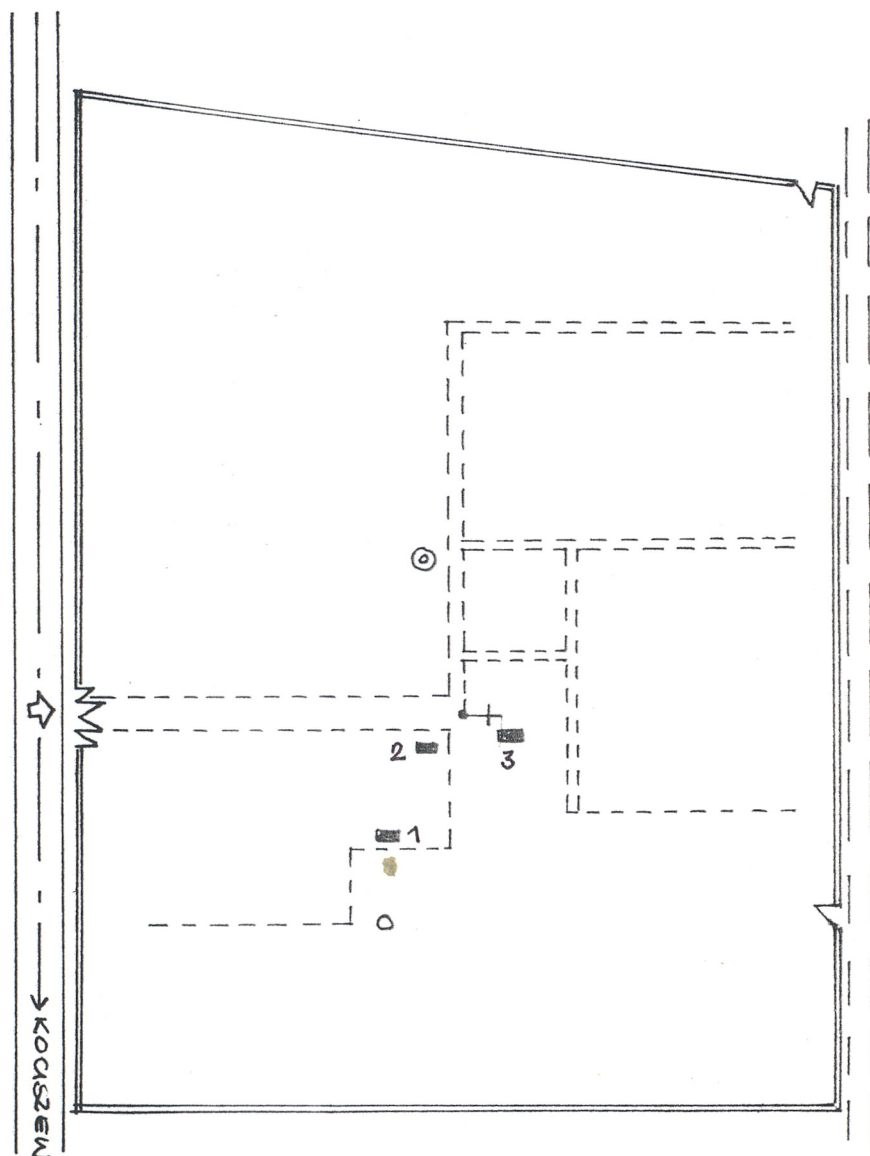
- ewentualnie dokum. projektowej - brak

29. Inne uwagi służb konserwatorskich

30. Wypełnić:
AGENCJA RZECZOZNAWCÓW
"SZTUKA"

Data:

CMENTARZ RZYMSKO-KATOLICKI W KOCISZEWIE



LEGENDA

== OGRODZENIE MUROWANE

== ALEJE

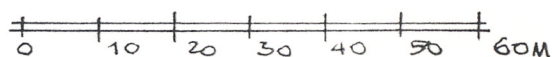
■ OBIEKTY WYMNIENIONE
W KARCIE

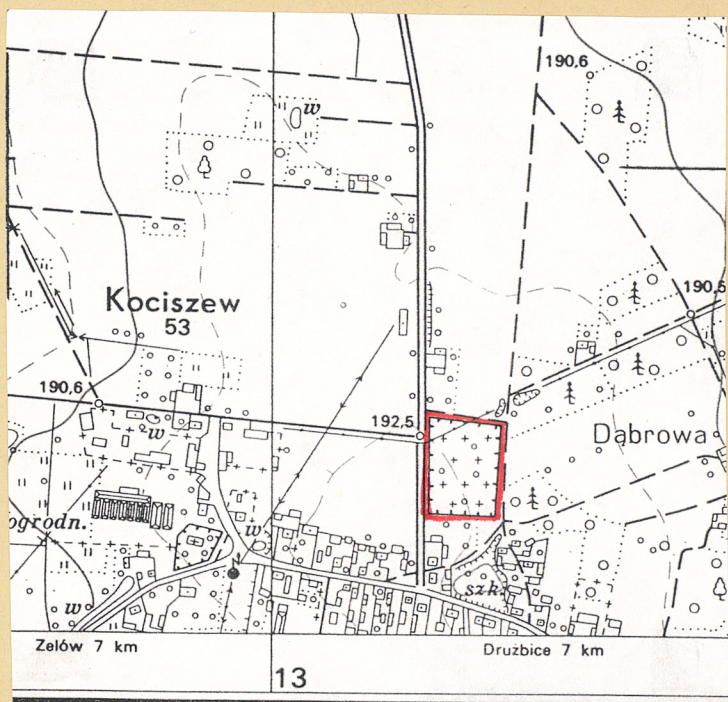
NM BRAMA

○ DRZEWA LIŚCIASTE

⊙ STUDNIA

↑ WEJŚCIE







widok ogólny



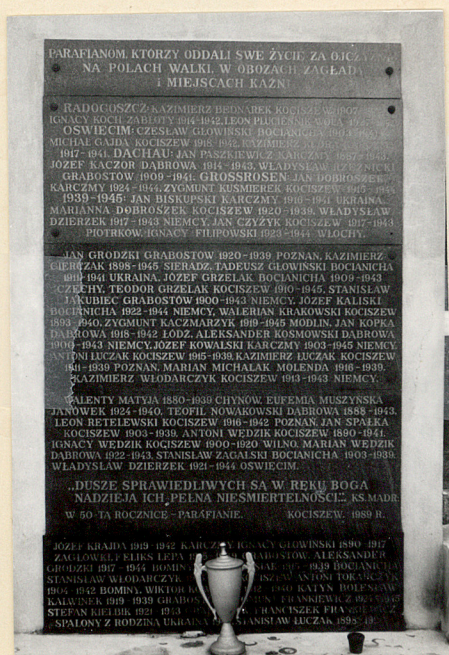
brama



krzyż



1) najstarszy nagrobek



3) grób poległych parafian



grób M. Dobroszek



grób rodziny Malinowskich