

Województwo **Lubuskie**

Zielonogórskie

KARTA CMENTARZA

NR

7015

Z

A 1. Miejscowość MYCIELIN I	6. Nazwa cmentarza (ew. nazwa dawna) przykościelny	B 13. Najstarszy istniejący nagrobek (data)	15. Groby o znaczeniu historycznym lub osób szczególnie zasłużonych Płyty upamiętniające - rodów związanych z miejscowością v. Glatbitzów i v. Haugwitzów.
2. Gmina Niegosławice pow. ZAGAŃSKI	7. Cmentarz dawny <input checked="" type="checkbox"/> tak Cmentarz nowy (po 1945r.) <input checked="" type="checkbox"/> nie	14. Istniejąca dokumentacja cmentarza i miejsce jej przechowywania - Plan aktualny - Plan dawny - Inne materiały archiwalne -	
3. Adres cmentarza	8. Data założenia XVII wiek		
4. Poprzednie nazwy miejscowości Metschlau	9. Przynależność wyznaniowa: obecna - - dawna - ewangelicka		
5. (Nie) czynny ew. podstawa zamknięcia nieczynny	10. Powierzchnia w ha: ogólna - <input type="text" value="0,50"/> wolna - <input type="text" value="0,50"/>		
11. Położenie cmentarza W centrum wsi, wokół kościoła.		16. Bibliografia S. Gumiński i A. Olszewski., Katalog Zabytków Sztuki w Polsce. Województwo zielonogórskie. Powiat Szprotawa. Warszawa 1958/59, m-pis s. 28 - 32.	
12. Uwagi Ter. Org. Adm. Państwowej		17. Uwagi użytkownika	

C ¹⁸ Elementy cmentarza		Czy istnieją	I L O Ś Ć				
			Do XVIII w.	1 poł. XIX w	2 poł. XIX w	1 poł. XX w (do 1945r.)	2 poł. XX w
Mur ogrodzeniowy		tak	1				
Brama (-y)		tak			2		
Kościół		tak	1				
Kaplica (-e)		nie					
Nagrobki	wolnostojące	tak			relikty		
	przyscienne	nie					
	płyty	tak	2	4			
Mogily		nie	teren uporzędkowany				
Inne elementy Krzyże		tak					

19. Które obiekty wpisane są do rejestru zabytków

Kościół rej. 230 z 27.03.1961

20. STARODRZEW	Ilość	obwód pnia w cm	Stan zdrowotny
lipa	2	140-250	dobry
kasztanowiec	nie		
jesion	1	120	
tuja (żywotnik)	7	20-30	
dąb	1	380	

21. Czy na terenie cmentarza znajdują się zarejestrowane pomniki przyrody ew. aleje
nie

22. Ogólny stan zachowania zieleni na cmentarzu

Całość terenu pokryta trawą. Starodrzew poza terenem.

23. Charakter rozplanowania cmentarza
Założony na rzucie owalu.

24. Czytelność układu cmentarza:

- całości - czytelna
- kwater - czytelna
- nagrobków i mogił - czytelna

25. Ogólny stan zachowania cmentarza (nagrobków i drzewostanu)
dobry

26. Istniejące zagrożenia

nie występuje

27. Wnioski w zakresie prac:

- porządkowych - bieżące porządkowanie terenu
- remontowych - nie wymaga
- konserwatorskich - nadzór konserwatorski

28. Wnioski w zakresie niezbędnej dokumentacji:

- poszczególnych nagrobków - karty białe płyt
- ewidencji całości cmentarza - należy wykonać
- studium historycznego - niewymaga
- ewentualnie dokum. projektowej - nie wymaga

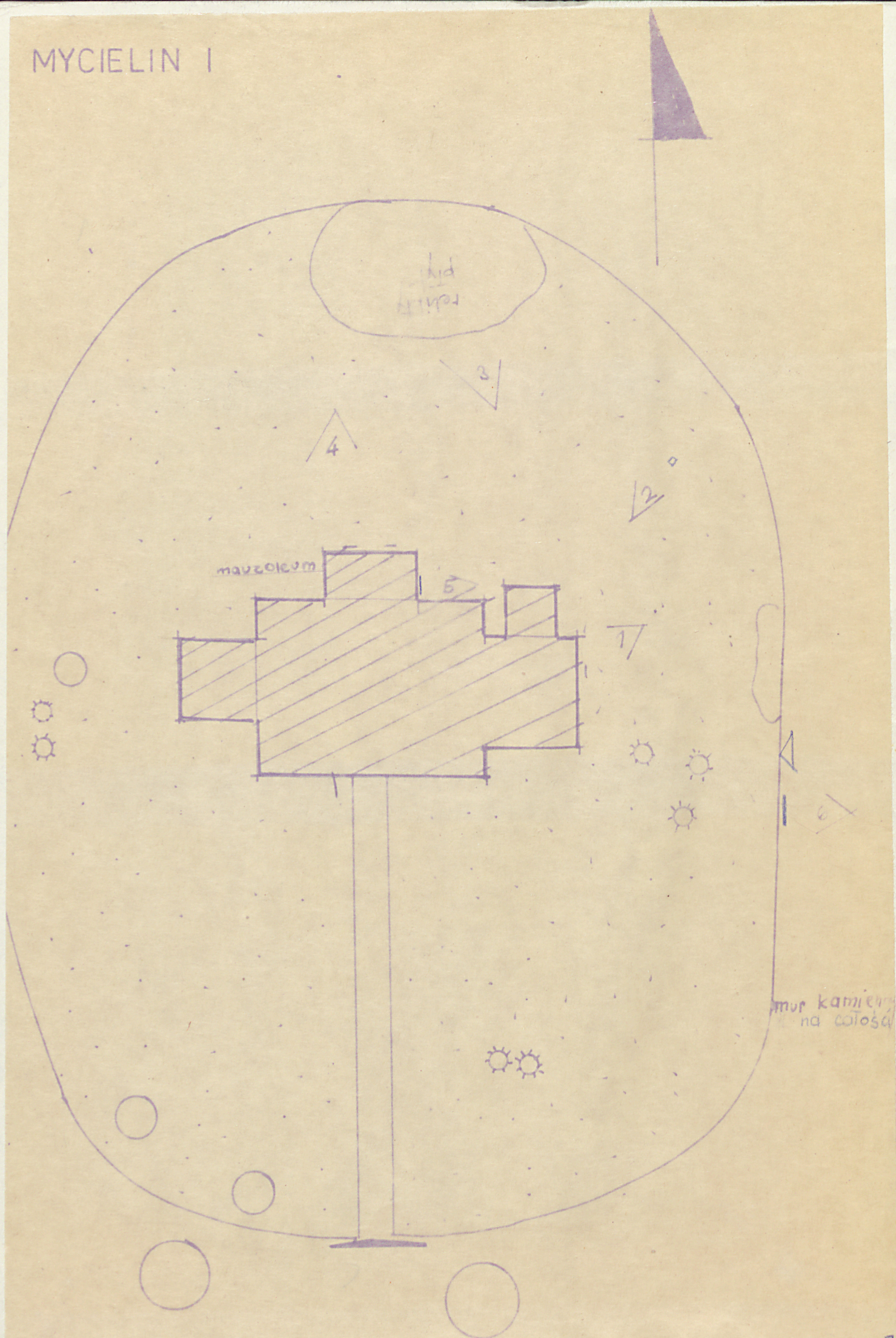
29. Inne uwagi służb konserwatorskich

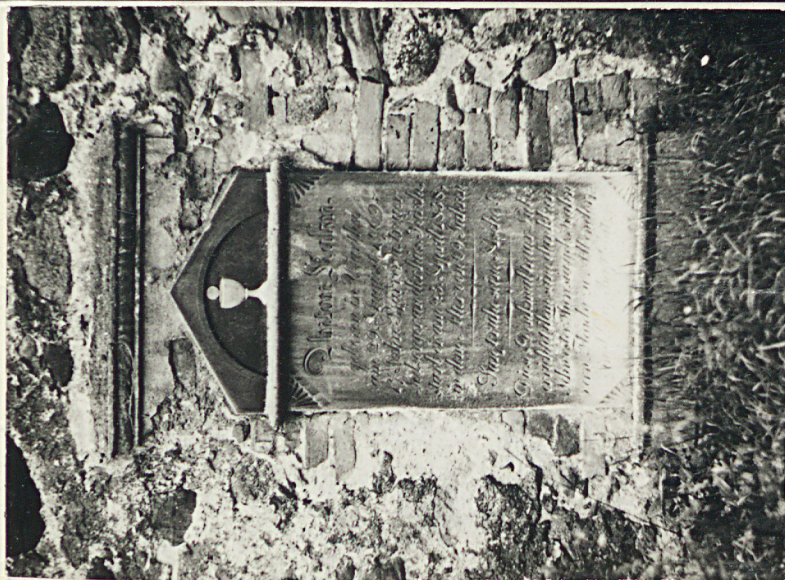
30. Wypełnił: 1987r.

mgr E. Lukas
mgr inż. 2. Awzan

Fot. K. Mielczarek

MYCIELIN I





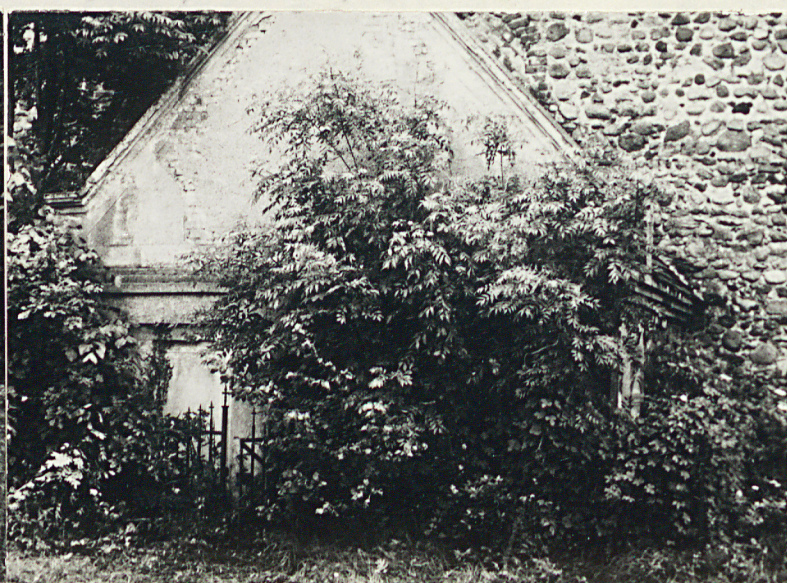
1. Płyta nagrobna



2. Adaptowany nagrobek rzymsko-katolicki



3. Szczątki nagrobków ewangelickich



4. Mauzoleum z płytami nagrobnymi



5. Krzyż nagrobny
na ścianie mauzoleum



6. Grota loretańska



7. Widok ogólny

Handwritten signature