

Województwo  
**Lubuskie**  
Zielonogórskie

# KARTA CMENTARZA

NR

6787

Z

<b>A</b> 1. Miejscowość  BIAŁOWICE	6. Nazwa cmentarza (ew. nazwa dawna)  przykościelny	<b>B</b> 13. Najstarszy istniejący nagrobek (data)	15. Groby o znaczeniu historycznym lub osób szczególnie zasłużonych  Płyty rycerskie właścicieli miejscowości:  1. Jana Krzysztofa Rublaka /1632-1689/ 2. Proboszcza Jana Jentscha /1629-1698/ 3. Jana Kacpra v. Berge /1649-1701/ 4. mężczyzny z rodu v. Tottenbergów /praw. Karol Krzysztof zm. 1674/ 5. płyta o całkowicie zatartym napisie.
2. Gmina  Nowogród <i>pow. ZIELONOGÓRSKI</i>	7. Cmentarz dawny <input checked="" type="checkbox"/> tak Cmentarz nowy (po 1945r.) <input checked="" type="checkbox"/> nie	14. Istniejąca dokumentacja cmentarza i miejsce jej przechowywania  -  Plan aktualny  -  Plan dawny  -  Inne materiały archiwalne  -	
3. Adres cmentarza	8. Data założenia  XVII wiek		
4. Poprzednie nazwy miejscowości  Billendorf	9. Przynależność wyznaniowa: obecna - - dawna - ewangelicka		
5. (Nie) czynny ew. podstawa zamknięcia  nieczynny	10. Powierzchnia w ha: ogólna - 0,30 wolna - 0,20		
11. Położenie cmentarza  We wsi, wokół kościoła.		16. Bibliografia  H.E. Kubach., J. Seeger., Die Kunstdenkmäler des Kreises Sorau und der Stadt Forst, Berlin 1939, s. 54-58	
12. Uwagi Ter. Org. Adm. Państwowej		17. Uwagi użytkownika	



C 10 Elementy cmentarza		Czy istnieją	I L O Ś Ć				
			Do XVIII w.	1 poł. XIX w	2 poł. XIX w	1 poł. XX w (do 1945r.)	2 poł. XX w
Mur ogrodzeniowy		tak	1				
Brama (-y) 1711 rok		tak	1		1		
Kościół XVI w.		tak	1				
Kaplica (-e) 1720 rok		nie	+	zniszczona			
Plebania		tak	1	tworzy zespół			
Nagrobki	wolnostojące	nie					
	przyscienne	nie					
	płyty	tak	7				
Mogiły		tak		teren wyrównany			
Inne elementy		nie					

19. Które obiekty wpisane są do rejestru zabytków

20. STARODRZEW	Ilość	Obwód pnia w cm	Stan zdrowotny	zdrowe
lipa	5	100-120	+ 1 -	450
kasztanowiec	2	250,350		
jesion	1	300		
tuja (żywotnik)	nie			
dąb	1	300		
klon	4	160-200		
robinia	3	100-120		

21. Czy na terenie cmentarza znajdują się zarejestrowane pomniki przyrody ew. aleje  
nie

22. Drzewa na obwodzie wzdłuż muru okazy: dąb, lipa, kasztany

22. Ogólny stan zachowania zieleni na cmentarzu poza obrębem muru.

Na całości murawa.

23. Charakter rozplanowania cmentarza

Założony na rzucie nieregularnego prostokąta.

24. Czytelność układu cmentarza:

- całości - czytelna
- kwater - brak
- nagrobków i mogił - czytelna. Teren uporządkowany.

25. Ogólny stan zachowania cmentarza (nagrobków i drzewostanu)

płyt: dobry drzewostan: dobry

26. Istniejące zagrożenia

nie występują

27. Wnioski w zakresie prac:

- porządkowych
  - remontowych
  - konserwatorskich
- } bieżące porządkowanie terenu  
stały nadzór

28. Wnioski w zakresie niezbędnej dokumentacji:

- poszczególnych nagrobków
  - ewidencji całości cmentarza
  - studium historycznego
  - ewentualnie dehum. projektowej
- karty białe płyt  
nie wymaga

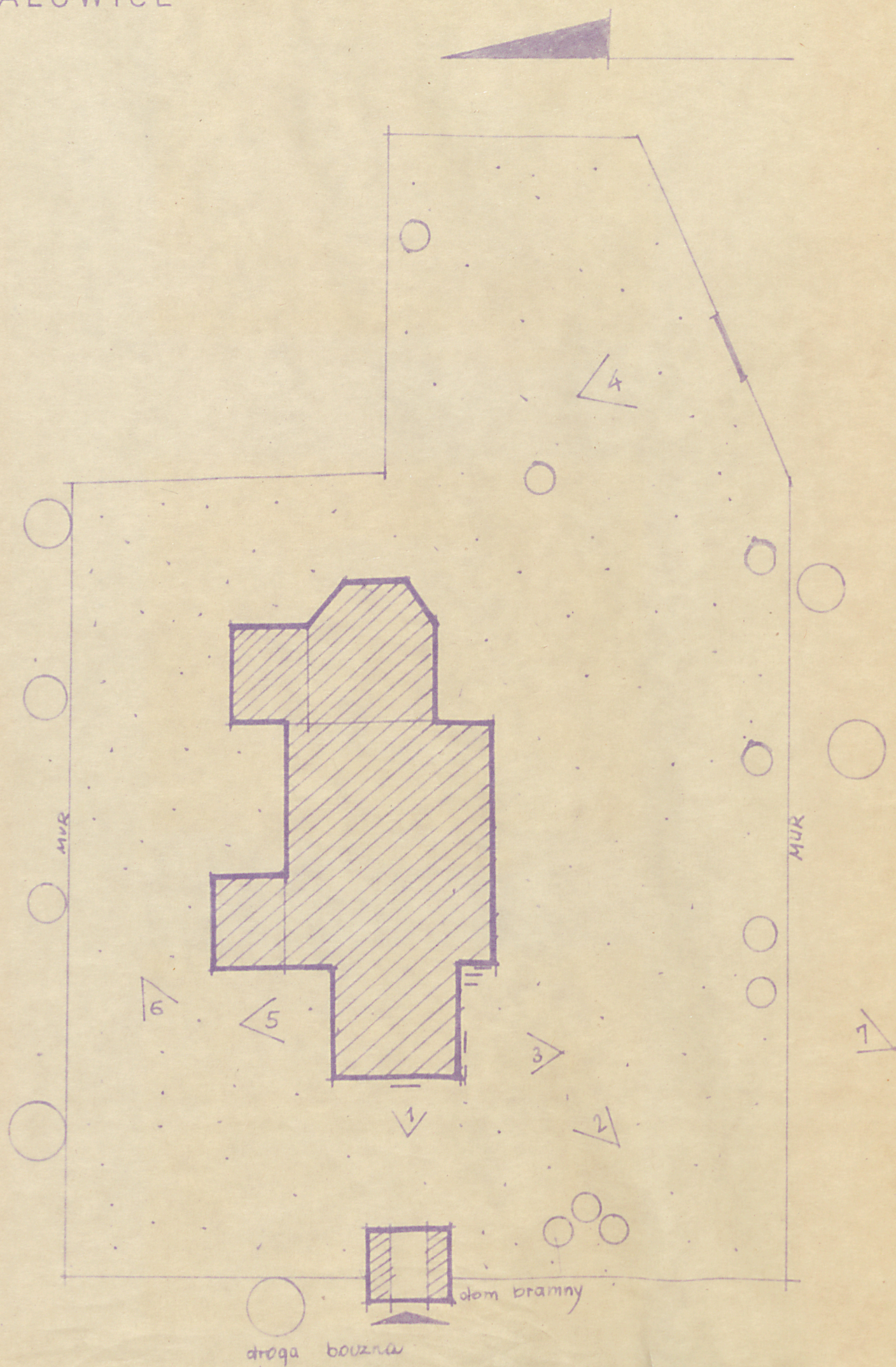
29. Inne uwagi służb konserwatorskich

30. Wypełnił: 1987  
mgr inż. R. Awzan  
mgr E. Lukas

Fot. K. Mielcarek



# BIAŁOWICE







1. Płyta nagrobna



2. Płyta nagrobna



3. Płyta nagrobna



4. Płyty nagrobne

*Michał*





5. Kamień w kształcie grzyba



6. Budynek bramny



7. Widok ogólny

*Stecher*