

Województwo

Lubuskie
Zielonogórskie

KARTA CMENTARZA

NR

6874

Z

A 1. Miejscowość NIWISKA II	6. Nazwa cmentarza (ew. nazwa dawna) przy d. zborze ewangelickim	B 13. Najstarszy istniejący nagrobek (data)	15. Groby o znaczeniu historycznym lub osób szczególnie zasłużonych W zborze ewangelickim rokokowa płyta poświęcona pamięci hr. Joachima Bücklings i hr. Reginy ur. Paulehesin /1706-1748/.
2. Gmina <i>Pow.</i> ZIELONOGÓRSKI Nowogród Bobrzański	7. Cmentarz dawny <input checked="" type="checkbox"/> tak Cmentarz nowy (po 1945r.) <input checked="" type="checkbox"/> nie	14. Istniejąca dokumentacja cmentarza i miejsce jej przechowywania -	
3. Adres cmentarza	8. Data założenia XVIII w.	Plan aktualny -	
4. Poprzednie nazwy miejscowości Wieb usch	9. Przynależność wyznaniowa: obecna - - dawna - ewangelicka	Plan dawny -	
5. (Nie) czynny ew. podstawa zamknięcia nieczynny	10. Powierzchnia w ha: ogólna - <input type="text" value="0,30"/> wolna - <input type="text" value="0,30"/>	Inne materiały archiwalne -	
11. Położenie cmentarza We wsi, na obrzeżu parku dworskiego, w pobliżu drogi prowadzącej do Urzutów.		16. Bibliografia K. Chudzicka, J. Mańkowska - Jurczak, Katalog Zabytków Sztuki w Polsce, Woj. Zielonogórskie, Powiat Zielonogórski, lipiec 1958, m-pis, s. 32	
12. Uwagi Ter. Org. Adm. Państwowej	17. Uwagi użytkownika		

C 18

Elementy
cmentarzaCzy
istnieją

Ilość

Do
XVIII w.1 poł.
XIX w.2 poł.
XIX w.1 poł.
XX w
(do 1945r.)2 poł.
XX w

Mur ogrodzeniowy

nie

Brama (-y)

nie

Kościół poł. XVIII w

tak

1

/ ruina /

Kaplica (-e)

nie

Nagrobki wolnostojące

nie

przysienne

nie

płyty

tak

1

w zbiorze

Mogily

nie

Inne elementy

nie

19. Które obiekty wpisane są do rejestru zabytków

20.

STARODRZEW

Ilość

Obwód
pnia
w cm

Stan zdrowotny dobry

lipa

nie

grab 2 - 60

kasztanowiec

nie

buk 1 - 60

jesion

nie

tuja (żywołnik)

nie

klon

3

80

+ 1 - 160

dąb

3

40,

120, 180

orzech / 3 pnie /

1

4x60

21. Czy na terenie cmentarza znajdują się zarejestrowane pomniki przyrody ew. aleje
nie

22. Ogólny stan zachowania zieleni na cmentarzu

Na terenie podszyt: klon i jeryzyna.

23. Charakter rozplanowania cmentarza

Na rzucie zbliżonym do prostokąta, na stoku
wzgórza.

24. Czytelność układu cmentarza:

- całości

- czytelna

- kwater

nie występują

- nagrobków i mogił

25. Ogólny stan zachowania cmentarza (nagrobków i drzewostanu)

Zły:

Drzewostan:
dobry

26. Istniejące zagrożenia

Zarastanie terenu.

27. Wnioski w zakresie prac:

- porządkowych

- remontowych

- konserwatorskich

Z uwagi na fakt, iż zbór
stanowi całość urbanistyczną
z parkiem pałacowym,
konieczne etapowe porządko-
wanie terenu

- nadzór konserwatorski

28. Wnioski w zakresie niezbędnej dokumentacji:

- poszczególnych nagrobków

- karta biała płyty w
kościółce

- ewidencji całości cmentarza

- studium historycznego

nie wymaga

- ewentualnie dokum. projektowej

29. Inne uwagi służb konserwatorskich

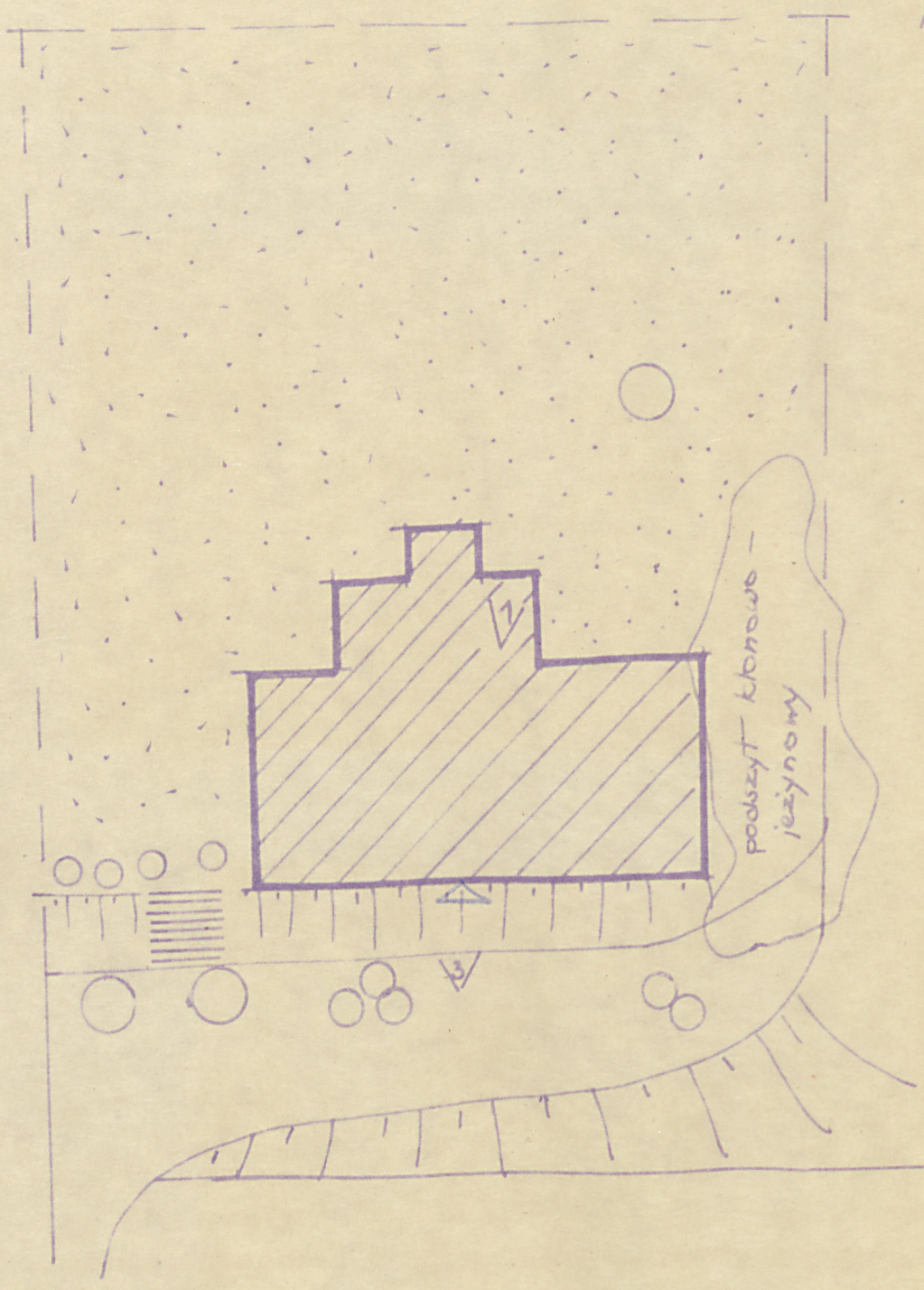
30. Wypełnił: 1987
mgr inż. R. Awzan
mgr E. Lukas

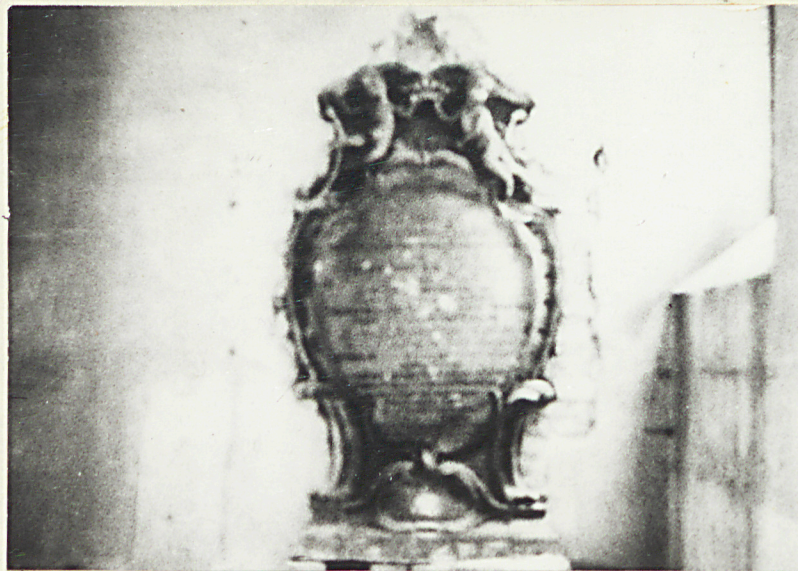
Fot. L. Mielczarek



2

droga → Urzuty





1. Płyta nagrobna wewnątrz zboru



2. Widok ogólny



3. Wejście do zboru

Heubner