

Województwo

Lubuskie

Zielonogórskie

KARTA CMENTARZA

NR

6873

Z

A 1. Miejscowość NIWISKA I	6. Nazwa cmentarza (ew. nazwa dawna) przykościelny	B 13. Najstarszy istniejący nagrobek (data)	15. Groby o znaczeniu historycznym lub osób szczególnie zasłużonych Wg wzmianek zawartych w katalogu część płyt rycerskich przeniesiono z cmentarza do Kościoła. Na cmentarzu istniały jeszcze w 1958 roku fragm. płyt pochodzących z XVIII - XIX wieku.
2. Gmina Pow. ZIELONOGÓRSKI Nowogród Bobrawski	7. Cmentarz dawny <input checked="" type="checkbox"/> tak Cmentarz nowy (po 1945r.) <input checked="" type="checkbox"/> nie	14. Istniejąca dokumentacja cmentarza i miejsce jej przechowywania -	
3. Adres cmentarza	8. Data założenia XVI wiek	Plan aktualny -	
4. Poprzednie nazwy miejscowości Wiebusch	9. Przynależność wyznaniowa: obecna - - dawna - ewangelicka	Plan dawny -	
5. (Nie) czynny ew. podstawa zamknięcia nieczynny	10. Powierzchnia w ha: ogólna - <input type="text" value="0,30"/> wolna - <input type="text" value="0,30"/>	Inne materiały archiwalne -	
11. Położenie cmentarza Wokół, kościoła w pd. części wsi, przy szosie na Urzuty.		16. Bibliografia K. Chudzicka, Jadwiaga Mańkowska-Jurczak, Katalog Zabytków Sztuki w Palsce. Woj. Zielonogórskie, Powiat Zielonogórski, lipiec 1958 rok, m-pis, s. 32	
12. Uwagi Ter. Org. Adm. Państwowej		17. Uwagi użytkownika	

C 16 Elementy cmentarza		Czy istnieją	I L O Ś Ć				
			Do XVIII w.	1 poł. XIX w	2 poł. XIX w	1 poł. XX w (do 1945r.)	2 poł. XX w
Mur ogrodzeniowy		tak	1				
Brama (-y)		tak	1				
Kościół		tak	1				
Kaplica (-e)		nie					
Nagrobki	wolnostojące	nie					
	przyscienne	nie					
	płyty	tak	w kościele				
Mogiły		tak	teren uporządkowany				
Inne elementy		nie					

19. Które obiekty wpisane są do rejestru zabytków

20. STARODRZEW	Ilość	Obwód pnia w cm	Stan zdrowotny
lipa	1	200	+ 1 - 320 usychająca
kasztanowiec	nie		/dziuple/
jesion	1	80	robinia 3 120-180
tuja (żywotnik)	nie		robinia 2 270-260
klon	10	100-150	
grab	3	120-180	chore + 1 - 240 - chory
dąb	1	290	

21. Czy na terenie cmentarza znajdują się zarejestrowane pomniki przyrody ew. aleje
nie

22. Ogólny stan zachowania zieleni na cmentarzu Cały teren trawiasty.
Drzewa usytuowane na obwodzie i poza murem.

23. Charakter rozplanowania cmentarza

Założony na rzucie owalu.

24. Czytelność układu cmentarza:

- całości - czytelna
- kwater }
- nagrobków i mogił } brak

25. Ogólny stan zachowania cmentarza (nagrobków i drzewostanu)

dość dobry

26. Istniejące zagrożenia

nie występują

27. Wnioski w zakresie prac:

- porządkowych - bieżące porządkowanie terenu, leczenie chorych drzew
- remontowych }
- konserwatorskich } stały nadzór konserwatorski

28. Wnioski w zakresie niezbędnej dokumentacji:

- poszczególnych nagrobków }
- ewidencji całości cmentarza } nie wymaga
- studium historycznego }
- ewentualnie dokum. projektowej }

29. Inne uwagi służb konserwatorskich

30. Wypełnił: 1987
mgr inż. R. Awzan
mgr E. Lukas

Fot. L. Mielczarek

NIWISKA I

2

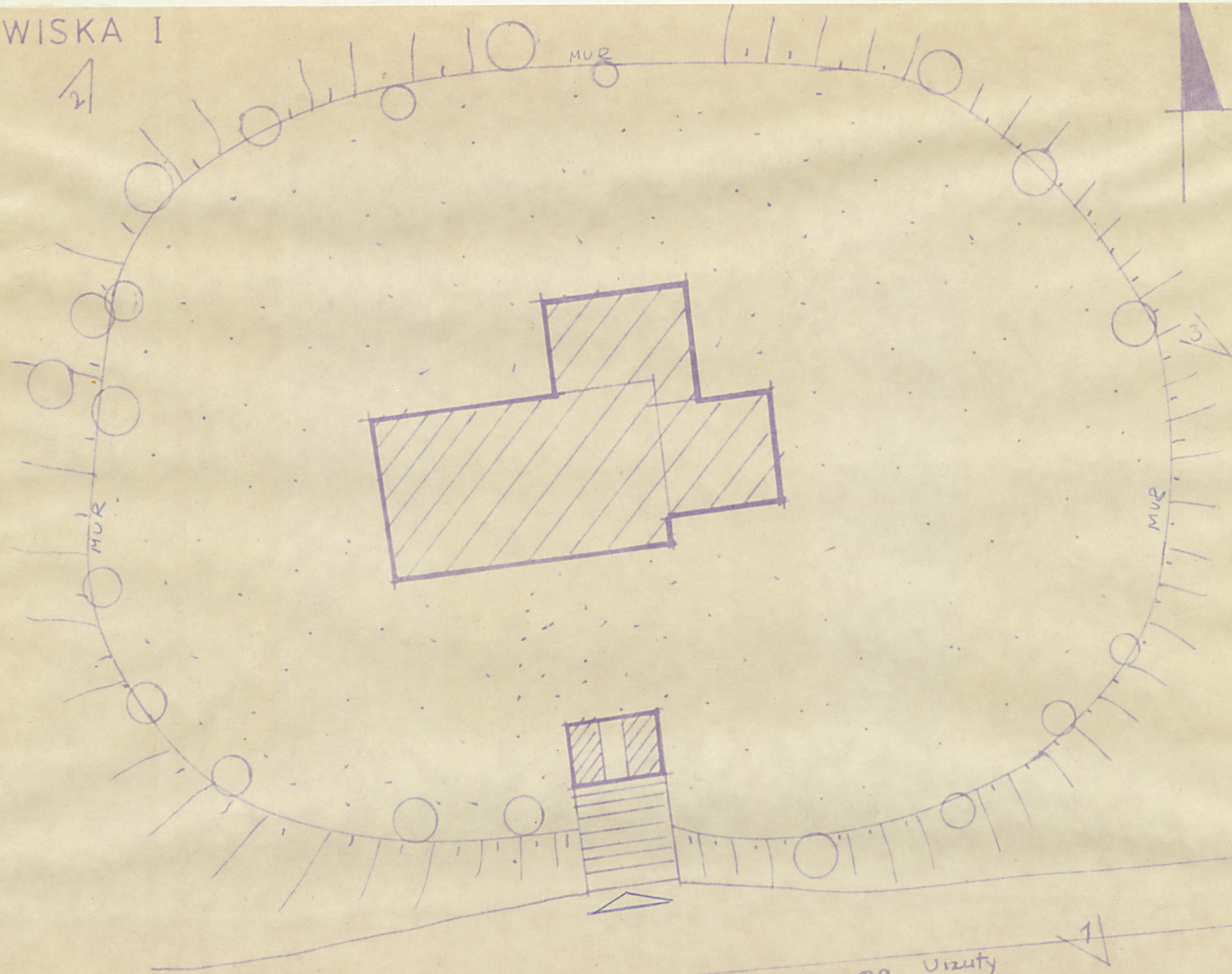
MUR

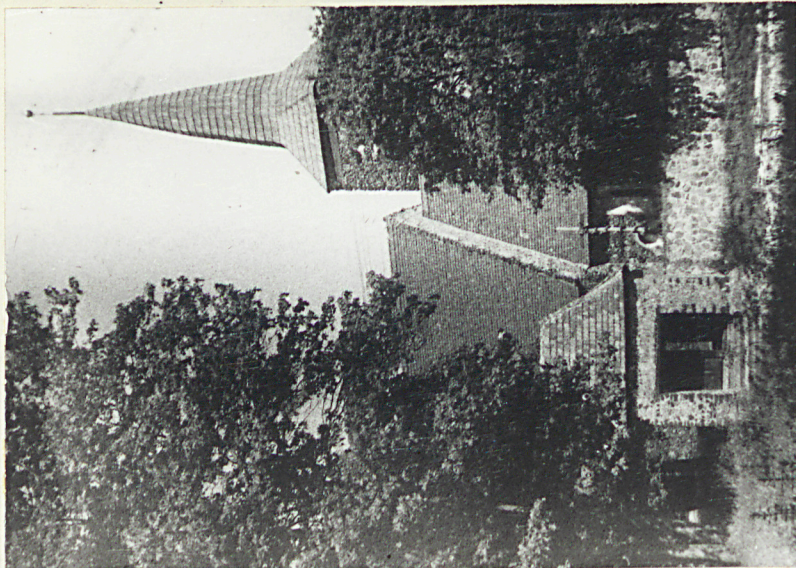
MUR

3

Imaa na Uizuty

1





1. Widok ogólny



2. Drzewa w otoczeniu kościoła



3. Mur okalający dziedziniec kościelny

Skutny