

KARTA CMENTARZA

NR

6729

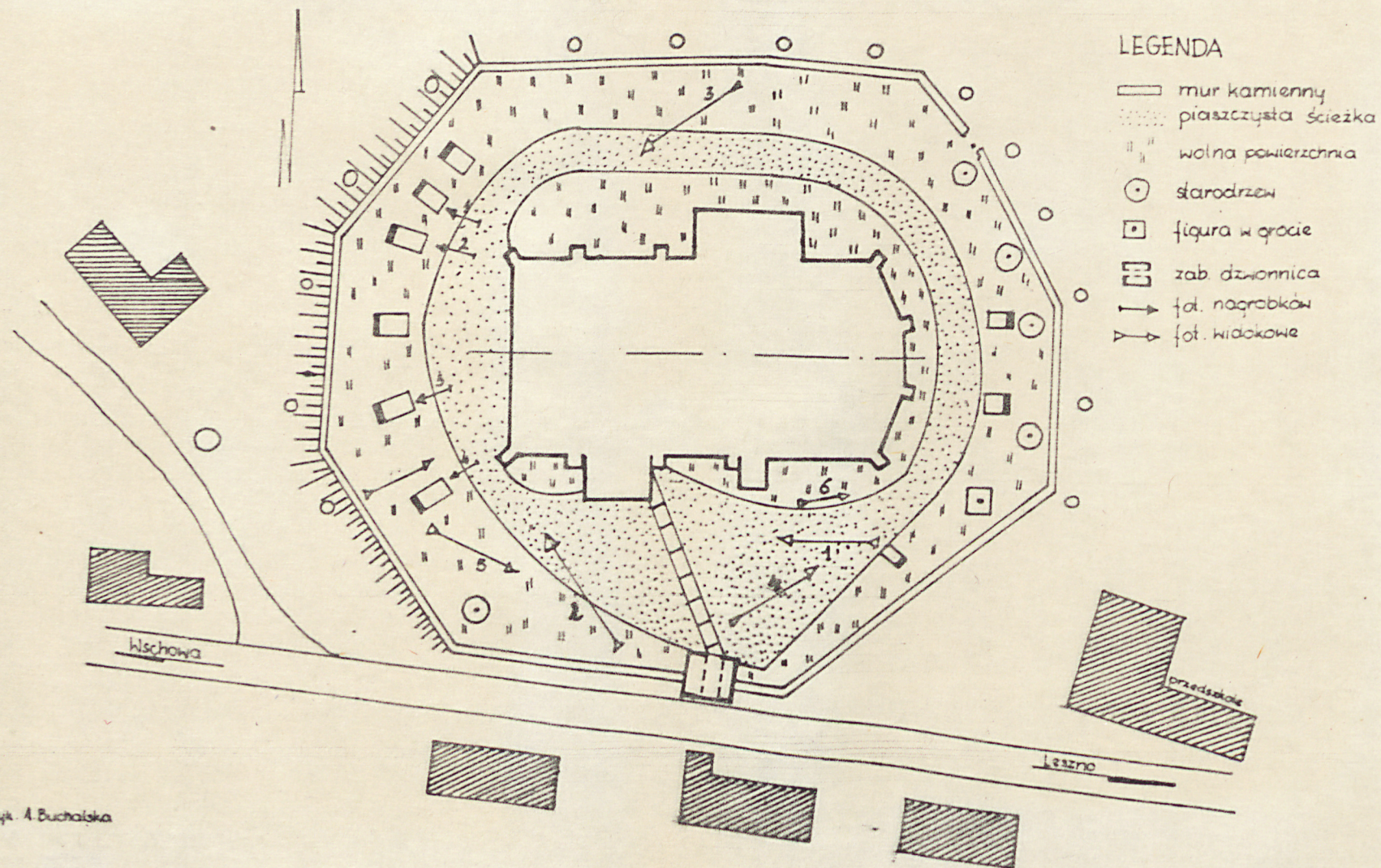
Z

A	1. Miejscowość Dębowa Łęka	6. Nazwa cmentarza (ew. nazwa dawna) cmentarz wiejski przykościelny	B	13. Najstarszy istniejący nagrobek (data) 1915 rok	15. Groby o znaczeniu historycznym lub osób szczególnie zasłużonych -
	2. Gmina Wschowa <i>pow. WSCHOWSKI</i>	7. Cmentarz dawny <input checked="" type="checkbox"/> Cmentarz nowy (po 1945 r.) <input type="checkbox"/>		14. Istniejąca dokumentacja cmentarza i miejsce jej przechowywania - B. Krzyslak - Studium hist.-architekt. kościół w Dębowej Łące. 1984 BdZ Leszno Plan aktualny w karcie cmentarza 1:500 Plan dawny -	
	3. Adres cmentarza Dębowa Łęka 15	8. Data założenia XVIII wiek			
	4. Poprzednie nazwy miejscowości Geyersdorf, Dębowa Łęka	9. Przynależność wyznaniowa: obecna - rzym.-kat. dawna - rzym.-kat.			
	5. (Nie) czynny <i>nieczynny</i> ew. podstawa zamknięcia	10. Powierzchnia w ha: ogólna - <input type="text" value="ca.0,2"/> wolna - <input type="text" value="-"/>		Inne materiały archiwalne karta nieruchomości k.par.p.w. św.Jadwigi w B.D.Z. w Lesznie karta nieruchomości dzwonnicy bramy w B.D.Z. w Lesznie	
	11. Położenie cmentarza Cmentarz usytuowany jest we wsi przy kościele. Od strony pd. biegnie szosa do Leszna. Od strony wschodniej cmentarz sąsiaduje z budynkiem przedszkola. Położony jest na skarpie od strony zach. przechodzącej w płaski teren.			16. Bibliografia B.Zgodziński-Woj.leszczyńskie,s.59-60, SGKP.T.II,s.25,poz.1,ks.J.Nowacki-Dzieje Archidiec. pozn.T.II.s,559	
	12. Uwagi Ter. Org. Adm. Państwowej			17. Uwagi użytkownika materiały archiwalne zaginęły podczas II wojny światowej	

C 18. ELEMENTY CMENTARZA		Czy istnieją	I L O Ś Ć				
			Do XVIII w.	1 poł. XIX w.	2 poł. XIX w.	1 poł. XX w. (do 1945 r.)	2 poł. XX w.
Mur ogrodzeniowy		tak	1				
Brama I-yl		tak	1				
Kościół		tak	1				
Kaplica I-el		nie					
Nagrobki:	wolnostojące	tak			3	4	
	przyścienne	nie					
	płyty	nie					
Mogily		nie					
Inne elementy		nie					
19. Które obiekty wpisane są do rejestru zabytków K.z XV wieku p.w.św.Jadwigi, A-700/239/61 Dzwonnica-brama z XVIII wieku A-705/613/63							
20.	STARODRZEW	Ilość	Ø pnia w cm	Stan zdrowotny			
	lipa	-					
	kasztanowiec	-					
	jesion	-					
	tuja (żywotnik)	-					
	grab	5	40-60	dobry			
21. Czy na terenie cmentarza znajdują się zarejestrowane pomniki przyrody ew. aleje nie ma							
22. Ogólny stan zachowania zieleni na cmentarzu nieliczny, okazały starodrzew							
23. Charakter rozplanowania cmentarza cmentarz przykościelny o charakterze nieregularnym, gdzie układ kwater podporządkowany jest usytuowaniu kościoła i ogrodzenia.							
24. Czytelność układu cmentarza: - całość dobra-teren przykościelny zadbane - kwater dobra-jasno wyznaczone terenem przykościelnym - nagrobków i mogił nieliczne, najst.nagr. dobrze zachowane							
25. Ogólny stan zachowania cmentarza (nagrobków i drzewostanu) najst.nagr.w dobrym stanie, nieliczny, zdrowy starodrzew							
26. Istniejące zagrożenia nie dotyczy							
27. Wnioski w zakresie prac: - porządkowych nie dotyczy - remontowych nie dotyczy - konserwatorskich nie dotyczy							
28. Wnioski w zakresie niezbędnej dokumentacji: - poszczególnych nagrobków założono 4 karty ewidenc.nagr. - ewidencji całości cmentarza nie dotyczy - studium historycznego nie dotyczy - ewentualnie dokum. projektowej nie dotyczy							
29. Inne uwagi służb konserwatorskich -						30. Wypełnił: mgr P.Buchalski Data: 12.10.85r	

Dębowa Łęka

SKALA 1:500

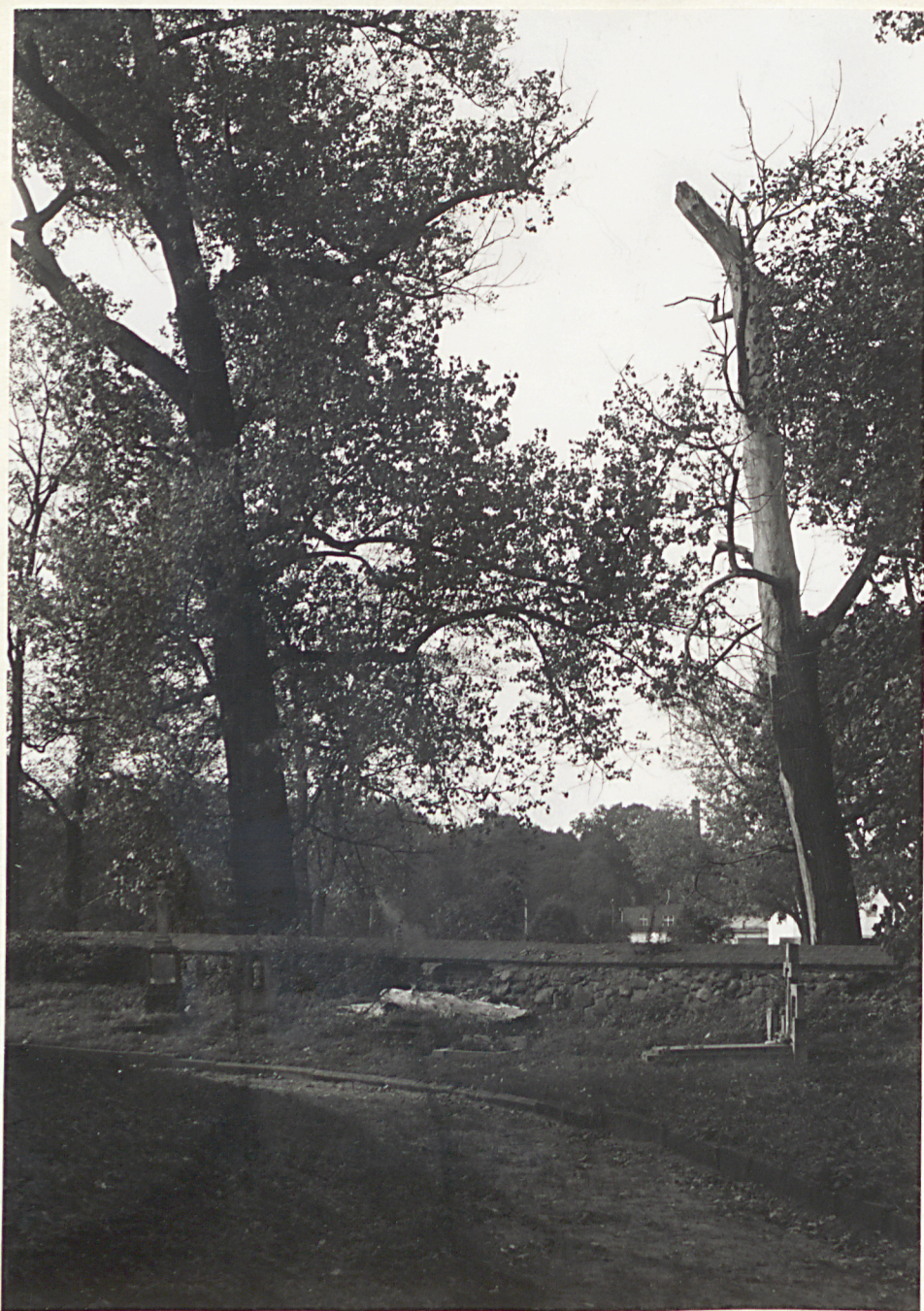




1.



2.



3.



4.



5.



6.