

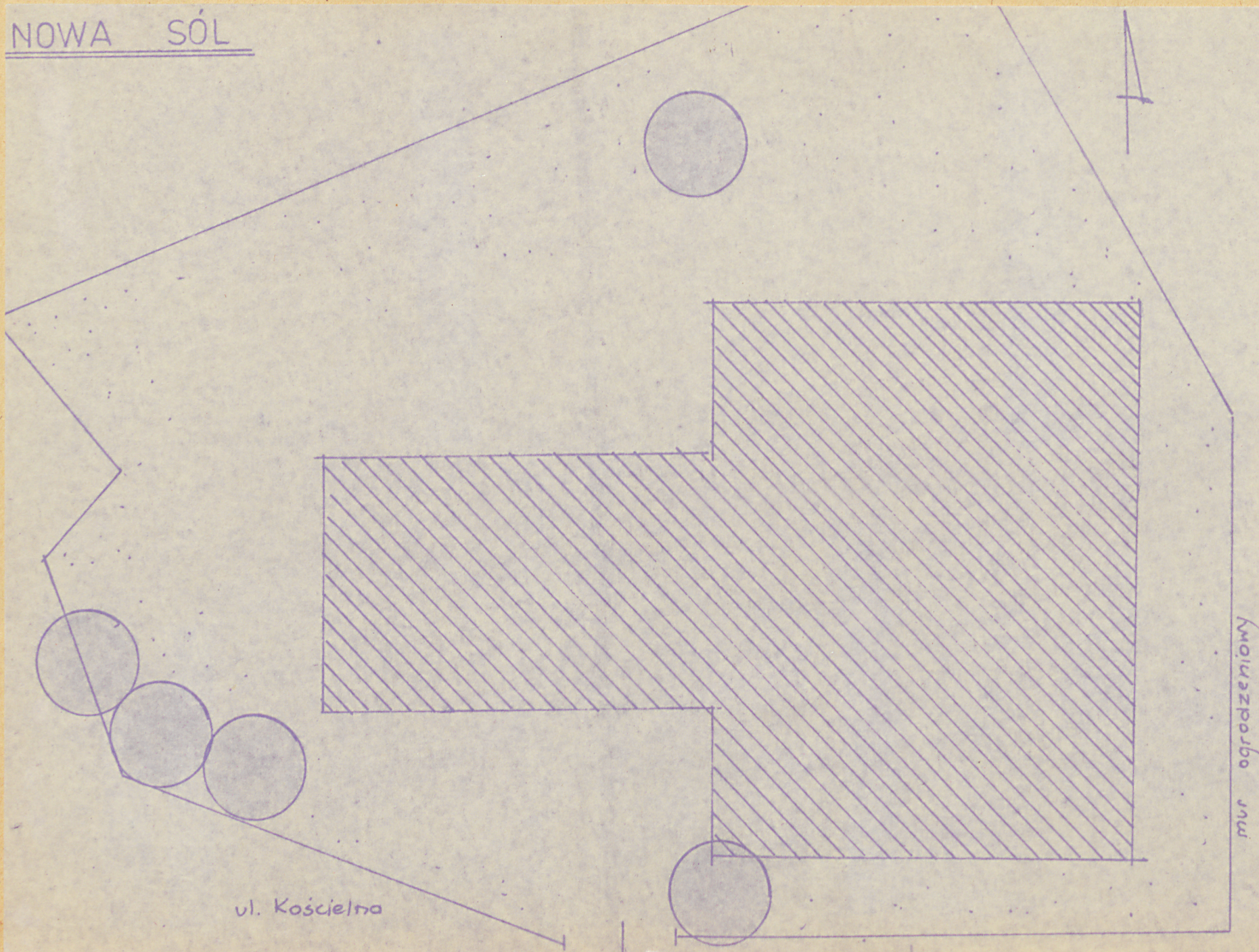
KARTA CMENTARZA

NR

6206 **Z**

A	1. Miejscowość NOWA SÓL	6. Nazwa cmentarza (ew. nazwa dawna) przykościelny	B	13. Najstarszy istniejący nagrobek (data) płyta z XVIII wieku	15. Groby o znaczeniu historycznym lub osób szczególnie zasłużonych Na terenie cmentarza zostali pochowani księża oraz dziekan i proboszcz parafii: 1. ks. Antoni Michałek zm. 1974 2. ks. Alojzy Gorecki zm. 1971 3. ks. Roman Kostikow zm. 1950 / proboszcz i dziekan / 4. ks. Józef Wojtasiewicz zm. 1954 5. ks. Adam Habrat zm. 1962
2. Gmina Pow. miasto	NOWOSOLSKI	7. Cmentarz dawny <input checked="" type="checkbox"/> tak Cmentarz nowy (po 1945 r.) <input checked="" type="checkbox"/> tak	14. Istniejąca dokumentacja cmentarza i miejsce jej przechowywania Plan aktualny - Plan dawny w. poniżej cytowanej pracy / rubryka 16 / Inne materiały archiwalne -		
3. Adres cmentarza ul. Kościelna	8. Data założenia II poł. XVI w. renowacja II poł. XIX w.	9. Przynależność wyznaniowa: obecna - rzymsko-katolicki dawna - ewangelicki			
4. Poprzednie nazwy miejscowości Neusaltz	5. (Nie) czynny ew. podstawa zamknięcia nieczynny	10. Powierzchnia w ha: ogólna - <input type="text" value="0,8"/> wolna - <input type="text" value="0,8"/>			
11. Położenie cmentarza Cmentarz położony wokół kościoła.	12. Uwagi Ter. Org. Adm. Państwowej	16. Bibliografia Studium historyczno-urbanistyczne miasta Nowa Sól, Wanda Janowska i Alina Gajec, Zielona Góra, 1990 rok.	17. Uwagi użytkownika		

18. ELEMENTY CMENTARZA		Czy istnieją	I L O Ś Ć				
			Do XVIII w.	1 poł. XIX w.	2 poł. XIX w.	1 poł. XX w. (do 1945 r.)	2 poł. XX w.
Mur ogrodzeniowy		tak			1		1
Brama I-yl		tak	/ 1	/ brama architektoniczna /			
Kościół		tak	1				
Kaplica 'el		nie					
Nagrobki:	wolnostojące	tak		oraz zgruzowane			5
	przyścienne	nie					
	plyty	tak	1				
Mogily		tak					5
Inne elementy		nie					
19. Które obiekty wpisane są do rejestru zabytków <i>Kościół m. rej. 43,10.05.1938</i>							
obwód							
20.	STARODRZEW	Ilość	Ø pnia w cm	Stan zdrowotny			
	lipa	nie występuje		dobry			
	kasztanowiec	nie występuje					
	jesion	nie występuje					
	tuja (żywotnik)	nie występuje					
	klon	5	200				
21. Czy na terenie cmentarza znajdują się zarejestrowane pomniki przyrody ew. aleje							
nie							
22. Ogólny stan zachowania zieleni na cmentarzu <i>Na całym terenie fragmentami trawa.</i>							
23. Charakter rozplanowania cmentarza							
Założony na rzucie nieregularnym.							
24. Czytelność układu cmentarza							
- całość							
- kwater, czytelna							
- nagrobków i mogil							
25. Ogólny stan zachowania cmentarza (nagrobków i drzewostanu)							
drzewostanu: <i>dobry</i> nagrobków: <i>zły /część zgruzowana! /</i>							
26. Istniejące zagrożenia							
nie występują							
27. Wnioski w zakresie prac:							
- porządkowych							
- remontowych bieżące							
- konserwatorskich porządkowanie terenu							
28. Wnioski w zakresie niezbędnej dokumentacji:							
- poszczególnych nagrobków							
- ewidencji całości cmentarza nie wymaga							
- studium historycznego							
- ewentualnie dokum. projektowej							
29. Inne uwagi służb konserwatorskich						30. Wypełnił:	
						I. Łuczak	
						Data: R. Awzan	
						1991r.	





1. Widok ogólny z kościołem

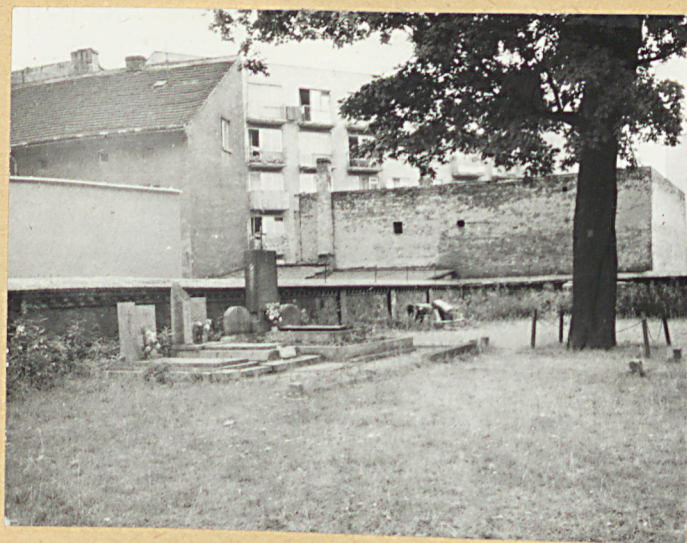


2. Brama wejściowa na cmentarz

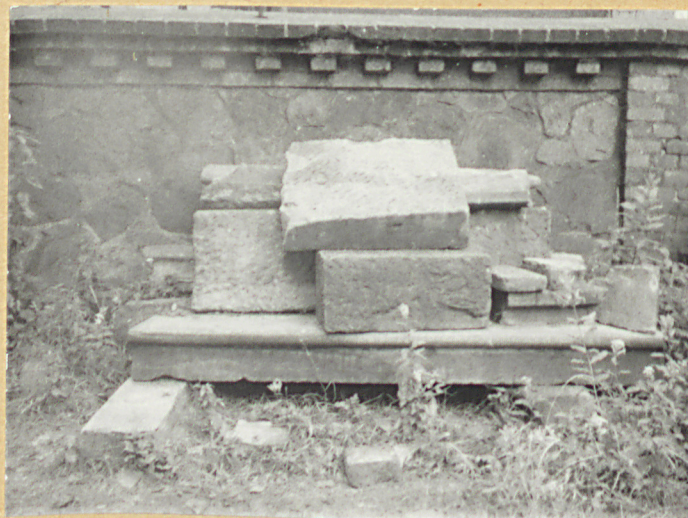


3. XVIII-wieczna płyta

w murze kościoła



4. Nagrobki księży katolickich



5. Zgruzowane nagrobki ewangelickie