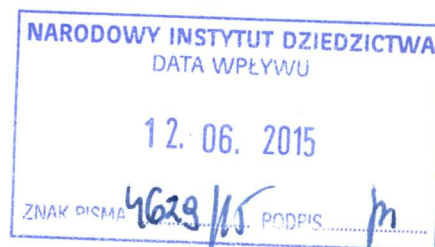


LUBUSKI WOJEWÓDZKI KONSERWATOR ZABYTKÓW  
Wojewódzki Urząd Ochrony Zabytków w Zielonej Górze  
ul. Kopernika 1, 65-063 Zielona Góra  
tel. 068 324 73 90, 324 74 11 fax 325 37 45  
[www.lwkz.pl](http://www.lwkz.pl). e-mail: [sekretariat.zgora@lwkz.pl](mailto:sekretariat.zgora@lwkz.pl)

Zielona Góra, 10-06-2015



RZD.5133.31.2015[2]

**Wójt Gminy Lipinki Łużyckie**  
**ul. Główna 9**  
**68-213 Lipinki Łużyckie**

W odniesieniu do złożonej w dniu 27.02.2014 r. (data wpływu 06.03.2015 r.), w formie elektronicznej, gminnej ewidencji zabytków opracowanej dla gminy Lipinki Łużyckie, uprzejmie informuję, że Lubuski Wojewódzki Konserwator Zabytków wyłącza z wykazu obiektów ujętych w wojewódzkiej ewidencji zabytków budynki wskazane poniżej, które nie istnieją, zostały wzniesione od nowa lub przekształcone. Proszę również o usunięcie ww. obiektów z gminnej ewidencji zabytków, w przypadku gdy opracowano dla nich karty adresowe.

- magazyn /9/\* w założeniu folwarcznym w Boruszynie,
- waga /10/\* w założeniu folwarcznym w Boruszynie,
- budynek gospodarczy III przy domu nr 4 w Boruszynie,
- dom nr 5 w Boruszynie,
- dom nr 9 w Boruszynie,
- dom nr 23 w Boruszynie,
- stajnia /3/\* w założeniu pałacowo-folwarcznym w Brzostowej,
- obora /4/\* w założeniu pałacowo-folwarcznym w Brzostowej,
- stajnia /5/\* w założeniu pałacowo-folwarcznym w Brzostowej,
- stodoła przy domu nr 2 w Cisowej,
- dom nr 3a w Cisowej,
- dom nr 7 w Cisowej,
- stodoła przy domu nr 7 w Cisowej,
- budynek gospodarczy przy domu nr 15 w Cisowej,
- dom nr 18 w Górcie,
- stodoła przy domu nr 2 w Grotowie,
- piec przy domu nr 2 w Grotowie,
- dom nr 4 w Grotowie,
- dom nr 6 w Grotowie,
- budynek gospodarczy I przy domu nr 6 w Grotowie,
- budynek gospodarczy II przy domu nr 6 w Grotowie,
- dom nr 9 w Grotowie,
- stodoła przy domu nr 9 w Grotowie,
- budynek gospodarczy przy domu nr 9 w Grotowie,
- dom nr 10 w Grotowie,
- drewnutnia przy domu nr 10 w Grotowie,
- budynek gospodarczy przy domu nr 10 w Grotowie,
- dom nr 12 w Grotowie,

- stodoła przy domu nr 12 w Grotowie,
- budynek gospodarczy przy domu nr 12 w Grotowie,
- dom nr 13 w Grotowie,
- drewnutnia przy domu nr 13 w Grotowie,
- budynek gospodarczy przy domu nr 13 w Grotowie,
- dom nr 15 w Grotowie,
- stodoła przy domu nr 15 w Grotowie,
- dom nr 21 w Grotowie,
- budynek gospodarczy przy domu nr 21 w Grotowie,
- drewnutnia przy domu nr 44 w Grotowie,
- dom nr 45 w Grotowie,
- dom nr 65 w Grotowie,
- budynek gospodarczy przy domu nr 65 w Grotowie,
- stodoła przy domu nr 69 w Grotowie,
- budynek gospodarczy przy domu nr 81 w Grotowie,
- drewnutnia przy domu nr 86 w Grotowie,
- dom nr 90 w Grotowie,
- stodoła przy domu nr 90 w Grotowie,
- drewnutnia przy domu nr 94 w Grotowie,
- drewnutnia przy domu nr 100 w Grotowie,
- budynek gospodarczy przy domu nr 103 w Grotowie,
- budynek gospodarczy przy domu nr 2 w Grotowie-Kolonii,
- dwór /1/\* w założeniu folwarcznym /C/ przy ul. Głównej w Lipinkach Łużyckich (skreślony z rejestru dec. MKiDN z dnia 5.11.1997 r.),
- obora /2/\* w założeniu folwarcznym /C/ przy ul. Głównej w Lipinkach Łużyckich,
- stodoła /3/\* w założeniu folwarcznym /C/ przy ul. Głównej w Lipinkach Łużyckich,
- budynek mieszkalno-gospodarczy /4/\* w założeniu folwarcznym /C/ przy ul. Głównej w Lipinkach Łużyckich,
- ruina /5/\* w założeniu folwarcznym /C/ przy ul. Głównej w Lipinkach Łużyckich,
- budynek gospodarczy /6/\* w założeniu folwarcznym /C/ przy ul. Głównej w Lipinkach Łużyckich (skreślony z rejestru dec. MKiDN z dnia 5.11.1997 r.),
- budynek łącznikowy /7/\* w założeniu folwarcznym /C/ przy ul. Głównej w Lipinkach Łużyckich,
- budynki gospodarcze /8/\* w założeniu folwarcznym /C/ przy ul. Głównej w Lipinkach Łużyckich,
- dom przy ul. Głównej 14 w Lipinkach Łużyckich,
- dom przy ul. Głównej 16 w Lipinkach Łużyckich,
- dom przy ul. Głównej 18 w Lipinkach Łużyckich,
- dom przy ul. Głównej 23 w Lipinkach Łużyckich,
- dom przy ul. Głównej 23a w Lipinkach Łużyckich,
- budynek gospodarczy przy ul. Głównej 28 w Lipinkach Łużyckich,
- stodoła przy domu przy ul. Głównej 37 w Lipinkach Łużyckich,
- dom przy ul. Głównej 38 w Lipinkach Łużyckich,
- dom przy ul. Głównej 40 w Lipinkach Łużyckich,
- dom przy ul. Głównej 43 w Lipinkach Łużyckich,
- magazyn /6/\* w założeniu folwarcznym /A/ przy ul. Górnej w Lipinkach Łużyckich,
- wiata II /7/\* w założeniu folwarcznym /A/ przy ul. Górnej w Lipinkach Łużyckich,
- garaże /8/\* w założeniu folwarcznym /A/ przy ul. Górnej w Lipinkach Łużyckich,
- stodoła /9/\* w założeniu folwarcznym /A/ przy ul. Górnej w Lipinkach Łużyckich,
- dom przy ul. Górnej 9 w Lipinkach Łużyckich,



- dom przy ul. Górnej 11 w Lipinkach Łużyckich,
- dom przy ul. Górnej 14 w Lipinkach Łużyckich,
- stodoła przy domu przy ul. Górnej 15 w Lipinkach Łużyckich,
- dom przy ul. Górnej 19 w Lipinkach Łużyckich,
- budynek gospodarczy przy domu przy ul. Górnej 19 w Lipinkach Łużyckich,
- dom przy ul. Górnej 22 w Lipinkach Łużyckich,
- budynek gospodarczy I przy domu przy ul. Górnej 22 w Lipinkach Łużyckich,
- budynek gospodarczy II przy domu przy ul. Górnej 22 w Lipinkach Łużyckich,
- dom przy ul. Górnej 25 w Lipinkach Łużyckich,
- dom przy ul. Górnej 27 w Lipinkach Łużyckich,
- dom przy ul. Górnej 28 w Lipinkach Łużyckich,
- dom przy ul. Łącznej 10 w Lipinkach Łużyckich,
- budynek gospodarczy przy domu przy ul. Łącznej 10 w Lipinkach Łużyckich,
- dom przy ul. Łącznej 21 w Lipinkach Łużyckich,
- dom przy ul. Łącznej 23 w Lipinkach Łużyckich,
- dom przy ul. Łącznej 27 w Lipinkach Łużyckich,
- budynek gospodarczy przy domu przy ul. Łącznej 36 w Lipinkach Łużyckich,
- garaże /8/\* w zespole dworsko-folwarcznym /B/ przy ul. Łącznej w Lipinkach Łużyckich,
- stróżówka /9/\* w zespole dworsko-folwarcznym /B/ przy ul. Łącznej w Lipinkach Łużyckich,
- dom przy ul. Nadrzeczna 3 w Lipinkach Łużyckich,
- dom przy ul. Nadrzeczna 4 w Lipinkach Łużyckich,
- dom przy ul. Nadrzeczna 8 w Lipinkach Łużyckich,
- budynek gospodarczy I przy domu przy ul. Nadrzeczna 8 w Lipinkach Łużyckich,
- budynek gospodarczy II przy domu przy ul. Nadrzeczna 8 w Lipinkach Łużyckich,
- obora /5/\* zespole pałacowo-folwarcznym /D/ przy ul. Parkowej w Lipinkach Łużyckich,
- stodoła /6/\* zespole pałacowo-folwarcznym /D/ przy ul. Parkowej w Lipinkach Łużyckich,
- służbówka /8/\* zespole pałacowo-folwarcznym /D/ przy ul. Parkowej w Lipinkach Łużyckich,
- dom przy ul. Piaskowej 1 w Lipinkach Łużyckich,
- dom przy ul. Piaskowej 3 w Lipinkach Łużyckich,
- dom przy ul. Spacerowej 3 w Lipinkach Łużyckich,
- dom przy ul. Spacerowej 4 w Lipinkach Łużyckich,
- dom przy ul. Szkolnej 4 w Lipinkach Łużyckich,
- budynek gospodarczy przy domu przy ul. Szkolnej 4 w Lipinkach Łużyckich,
- dom przy ul. Tunelowej 1 w Lipinkach Łużyckich,
- budynek gospodarczy przy domu przy ul. Tunelowej 1 w Lipinkach Łużyckich,
- dom przy ul. Tunelowej 3 w Lipinkach Łużyckich,
- dom przy ul. Tunelowej 6 w Lipinkach Łużyckich,
- chlew /5/\* w zespole pałacowo-folwarcznym /F/ przy ul. Tunelowej w Lipinkach Łużyckich,
- dom przy ul. Zatorze w Lipinkach Łużyckich,
- budynek gospodarczy przy domu przy ul. Zatorze w Lipinkach Łużyckich,
- stodoła przy ul. Zatorze w Lipinkach Łużyckich,
- dom nr 3 w Lipinkach Łużyckich (niezlokalizowany),
- dom nr 15 w Lipinkach Łużyckich (niezlokalizowany),
- dom nr 21 w Lipinkach Łużyckich (niezlokalizowany),

- dom nr 32 w Lipinkach Łużyckich (niezlokalizowany),
- dom nr 33 w Lipinkach Łużyckich (niezlokalizowany),
- dom nr 36 w Lipinkach Łużyckich (niezlokalizowany),
- budynek mieszkalno-gospodarczy /1/\* w założeniu folwarcznym w Pietrzykowie,
- magazyn /3/\* w założeniu folwarcznym w Pietrzykowie,
- garaż /4/\* w założeniu folwarcznym w Pietrzykowie,
- budynek gospodarczy /5/\* w założeniu folwarcznym w Pietrzykowie,
- ruina pałacu /6/\* w założeniu folwarcznym w Pietrzykowie,
- studnia /7/\* w założeniu folwarcznym w Pietrzykowie,
- stodoła przy domu nr 5 w Suchlebie,
- dom nr 8 w Suchlebie,
- budynek gospodarczy przy domu nr 8 w Suchlebie,
- dom nr 9 w Suchlebie,
- budynek gospodarczy przy domu nr 8 w Suchlebie,
- budynek gospodarczy przy domu nr 10 w Suchlebie,
- dom nr 12 w Suchlebie,
- dom nr 14 w Suchlebie,
- stodoła przy nr 22 w Suchlebie,
- dom nr 23 w Suchlebie,
- budynek gospodarczy przy domu nr 33 w Suchlebie,
- dom nr 34 w Suchlebie,
- budynek gospodarczy przy domu nr 35 w Suchlebie,
- dom nr 6 w Tyliczkach,
- budynek gospodarczy przy domu nr 4 w Zajączku,
- dom nr 5 w Zajączku,
- dom nr 8 w Zajączku,
- dom nr 10 w Zajączku,
- stodoła przy domu nr 10 w Zajączku,
- dom nr 22 w Zajączku,
- dom nr 23 w Zajączku,
- stodoła przy domu nr 30 w Zajączku,
- dom nr 31 w Zajączku,
- dom nr 37 w Zajączku,
- stodoła przy domu nr 39 w Zajączku,

W zamian proponuję wykonać karty ewidencyjne dla poniższych obiektów w celu włączenia ich do gminnej ewidencji zabytków gminy Lipinki Łużyckie:

- ogrodzenie z bramą przy domu nr 9 w Cisowej,
- dom nr 9a w Cisowej,
- dom nr 2 w Górcie,
- dom nr 28 w Górcie,
- trafostacja w Górcie
- komin w Grotowie,
- dom nr 54 w Grotowie,
- stodoła przy domu nr 54 w Grotowie,
- budynek gospodarczy przy domu nr 54 w Grotowie,
- pomnik żołnierzy poległych podczas I WŚ przy ul. Głównej w Lipinkach Łużyckich,
- ogrodzenie z bramą przy domu przy ul. Głównej 34 w Lipinkach Łużyckich,
- mostek II na rzece Lubrzy w Lipinkach Łużyckich,



- trafostacja przy ul Główniej w Lipinkach Łużyckich,
- brama wjazdowa (za mostkiem) w założeniu folwarcznym (A) przy ul. Górnej w Lipinkach Łużyckich,
- most na nieistniejącej linii kolejowej Żary-Lubsko przy ul. Zatorze w Lipinkach Łużyckich,
- dom nr 13 przy ul. Żarskiej w Lipinkach Łużyckich,
- dom nr 9 w Zajączku,
- budynek gospodarczy przy domu nr 9 w Zajączku,
- stodoła przy domu nr 9 w Zajączku,
- dom nr 13 w Zajączku,
- budynek gospodarczy przy domu nr 13 w Zajączku,
- stodoła przy nr 13 w Zajączku,

W przypadku poniższych obiektów wpisanych do rejestru zabytków, informujemy że będą one mogły zostać wyłączone z ewidencji zabytków, dopiero po wydaniu decyzji przez Ministra Kultury i Dziedzictwa Narodowego, o skreśleniu z rejestru zabytków obiektów:

- chata drewniana nr 4 w Cisowej (wpisana do rejestru zabytków pod nr 3141 decyzją z dnia 18.11.1979 r.),

Informuję, że trwa weryfikacja treści wpisu do rejestru zespołu dworskiego w Sieciejewie, gdyż zachodzi konieczność ustalenia formy ochrony dla poszczególnych obiektów zespołu.

Dodatkowo informuję, że dla obiektów: kościół pw. św. Franciszka w Brzostowej, kościół par. pw. Narodzenia NMP wraz z otoczeniem w Grotowie, dom przedpogrzebowy w Grotowie, historyczne otoczenie kościoła w Lipinkach Łużyckich oraz budynek mieszkalny /3/ zespole pałacowo-folwarcznym /D/ przy ul. Parkowej w Lipinkach Łużyckich należy wykonać po jednej karcie ewidencyjnej.

\* wg nr podanego na karcie ewidencyjnej zabytkowego zespołu (w załączeniu).

LUBUSKI WOJEWÓDZKI  
KONSERWATOR ZABYTKÓW  
*Barbara Bielnis-Kopeć*

#### Otrzymuje:

1. Adresat
  2. Starostwo Powiatowe, al. Jana Pawła II, 68-200 Żary
  - ③ Narodowy Instytut Dziedzictwa, ul. Kopernika 36/40, 00-924 Warszawa
- aa (1846) D.Kwas 27.05.2015

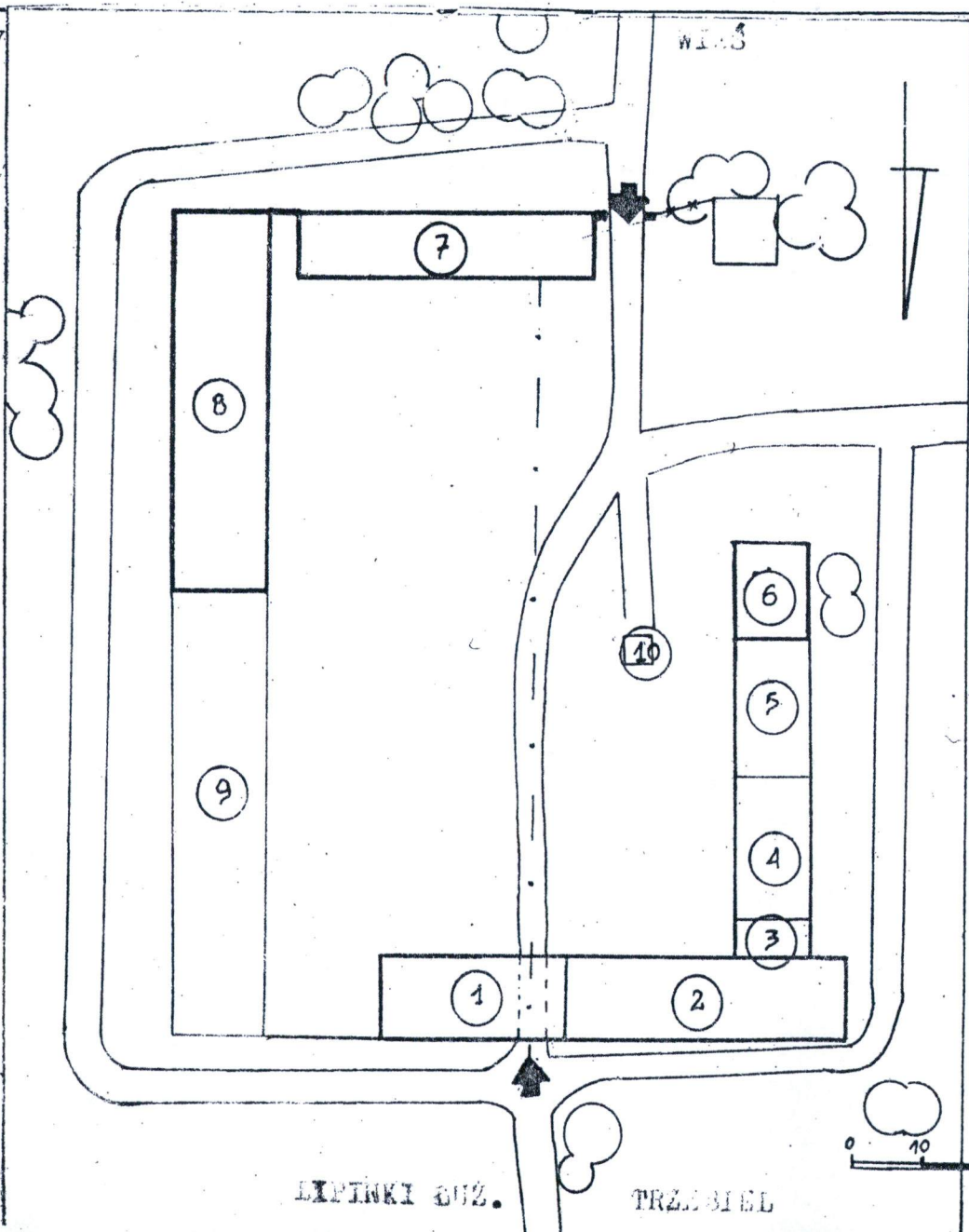
1. Obiekt

ZAŁOŻENIE POLWARCZNE

2. Czas powstania  
XVIII/XIX  
ok. poł. XIX  
II poł. XIX  
współczesność

3. Miejscowość  
BORUSZYN

11. Zdjęcia, plan sy



- 1. dom mieszkalny
- 2. obora
- 3. zlewnia mleka
- 4. magazyn
- 5. magazyn
- 6. spichlerz
- 7. d. obora  
ob. magazyn
- 8. obora
- 9. magazyn
- 10. waga

4. Adres Zakład Rolny Boruszyn

nr hipoteczny .....

5. Przynależność administracyjna  
województwo zielonogórskie  
gmina Lipinki Łużyckie

6. Poprzednie nazwy miejscowości  
Eckartswalde

7. Przynależność administracyjna  
przed 1.VI.1975 r.  
województwo zielonogórskie  
powiat żarski

8. Właściciel i jego adres  
PGR Trzebiel  
Zakład Rolny Boruszyn

9. Użytkownik i jego adres  
j.w.

10. Rejestr zabytków

Nr ..... data .....

autor zdjęć  
data wykonania  
miejsce przechowy

LIPINKI ŁUŻ. TRZEBIEL

0 10 20 30 40 50 m



ZAŁOŻENIE PAŁACOWO - PARKOWO - GOSPODARCZE

2. Czas powstania  
ok. 1860-70  
k. XIX w.

lata 70-te XX w.

3. Miejscowość

55-063 Zielona Góra, ul. Kopernika 1  
55-063 Zielona Góra, ul. Kopernika 1  
tel./fax 068 324 74 11, tel./fax 323 37 43  
tel./fax 068 324 73 50, 068 324 74 11

B R Z O S T O W A

B R Z O S T O W A

4. Adres  
Brzostów 21

Brzostowa

nr hipoteczny

5. Przynależność administracyjna

województwo zielonogórskie

gmina Łąki Łuckie

6. Poprzednie nazwy miejscowości

Brzostowa

7. Przynależność administracyjna  
przed 1.VI.1975 r.

zielonogórskie

powiat żarski

8. Właściciel i jego adres

pałac - PGR Trzebień  
budynki gospodarcze  
St. Kurowski, zam. w Brzostow-

9. Użytkownik i jego adres

GMI 2 w Grobkach

J. W.

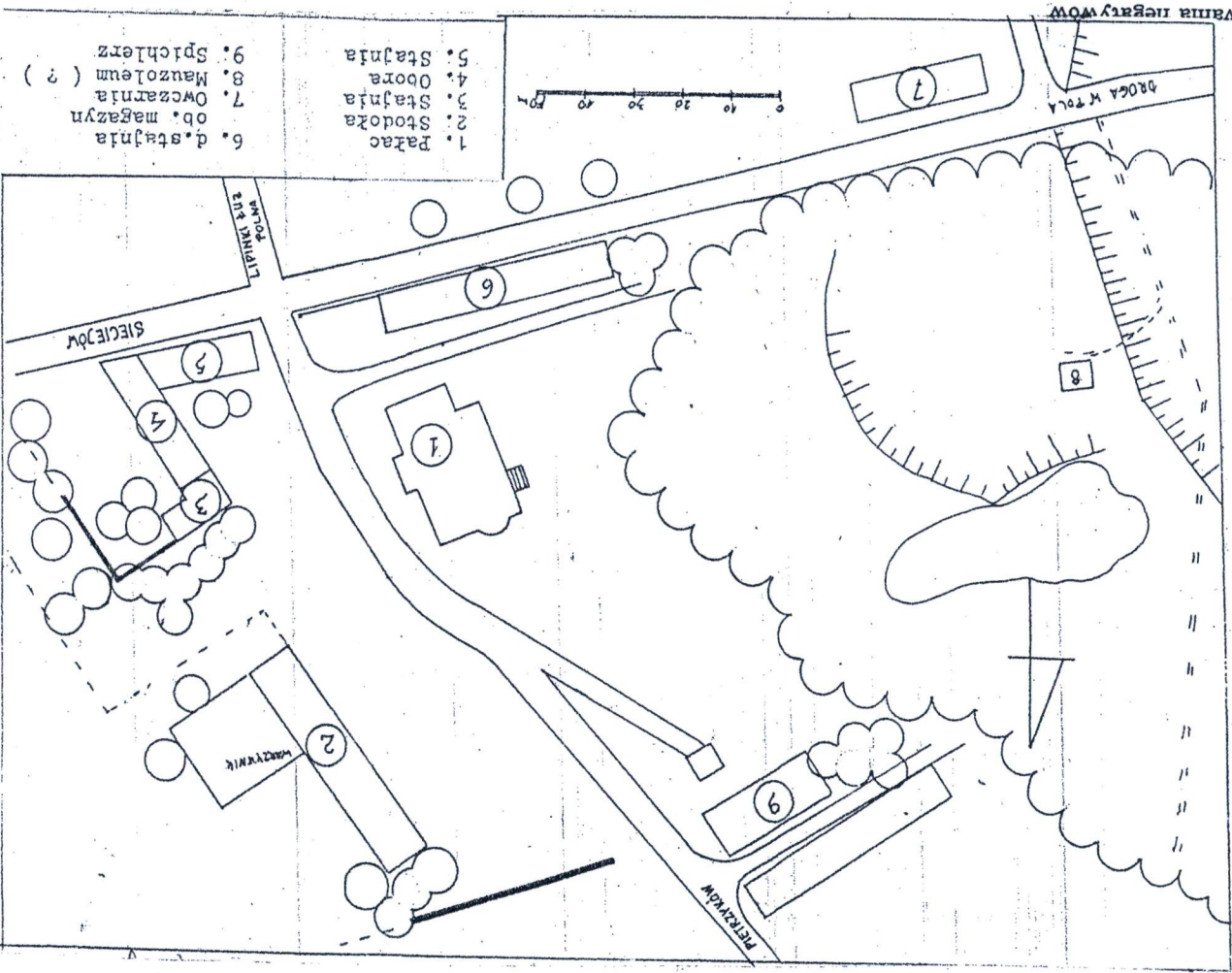
10. Rejestr zabytków

Nr

data 27.12.1983 r.

! park

autor zdjęć  
data wykonania  
miejsce przechowywania negatywów



1. Obiekt

ZAŁOŻENIE FOLWARCZNE

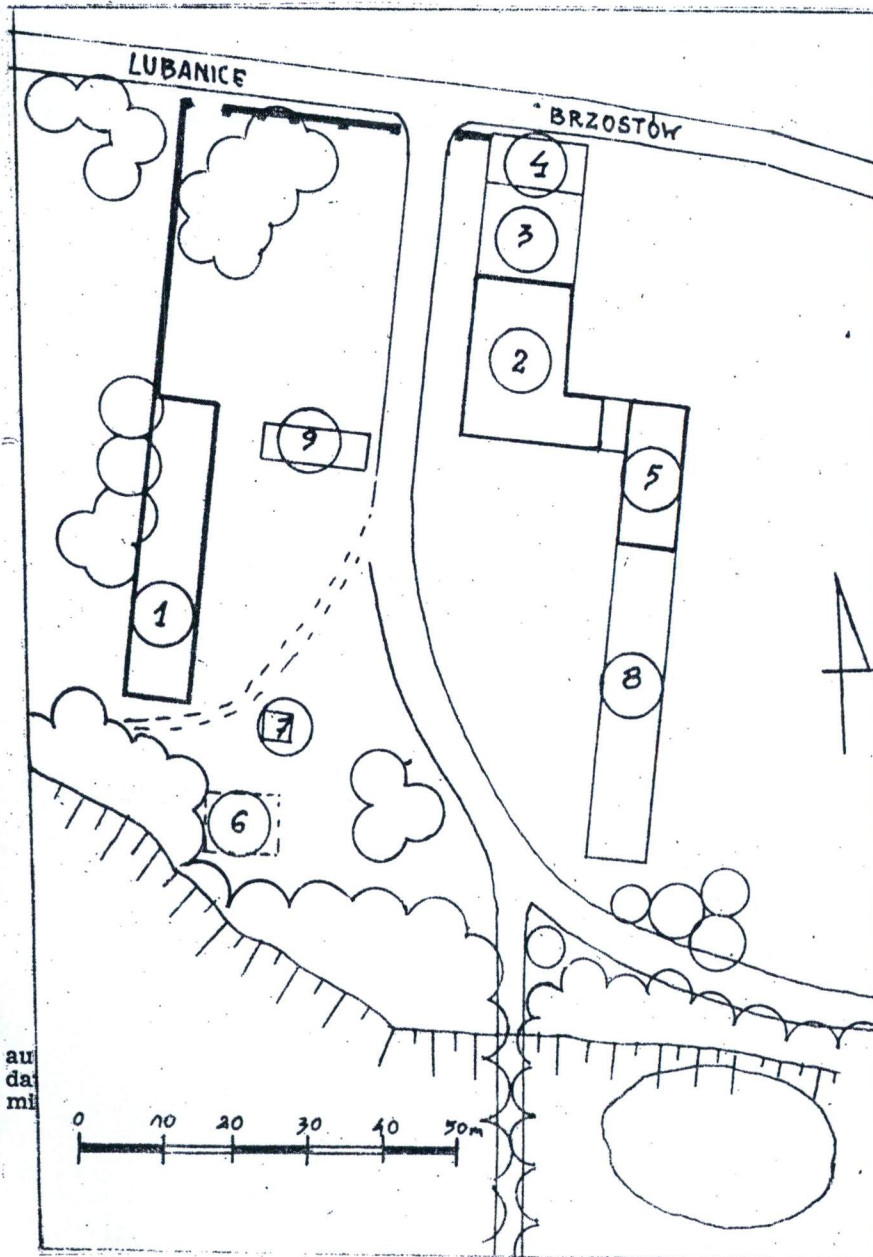
2. Czas powstania

XIX wiek

3. Miejscowość

PIETRZYKÓW

11. Zdjęcia, plan sytuacyjny, rzuty



1. Dom mieszkalny

2. Obora

3. Magazyn

4. Garaż

5. Budynek gospodarczy

6. Ruina pałacu

7. Studnia

8. Nowe magazyny

9. Wiata

4. Adres Pietrzyków nr 32

nr hipoteczny

5. Przynależność administracyjna

województwo zielonogórskie

gmina Lipinki Łużyckie

6. Poprzednie nazwy miejscowości

Pitschkau

7. Przynależność administracyjna  
przed 1.VI.1975 r.

województwo zielonogórskie

powiat żarski

8. Właściciel i jego adres

PGR Trzebiel

Zakład Piotrowice

9. Użytkownik i jego adres

J.W.

10. Rejestr zabytków

Nr data



A B C D E F G H

J K L Ł M N O P R S

U V W X Y Z

Nr

1. Obiekt

ZAŁOŻENIE FOLWARCZNE

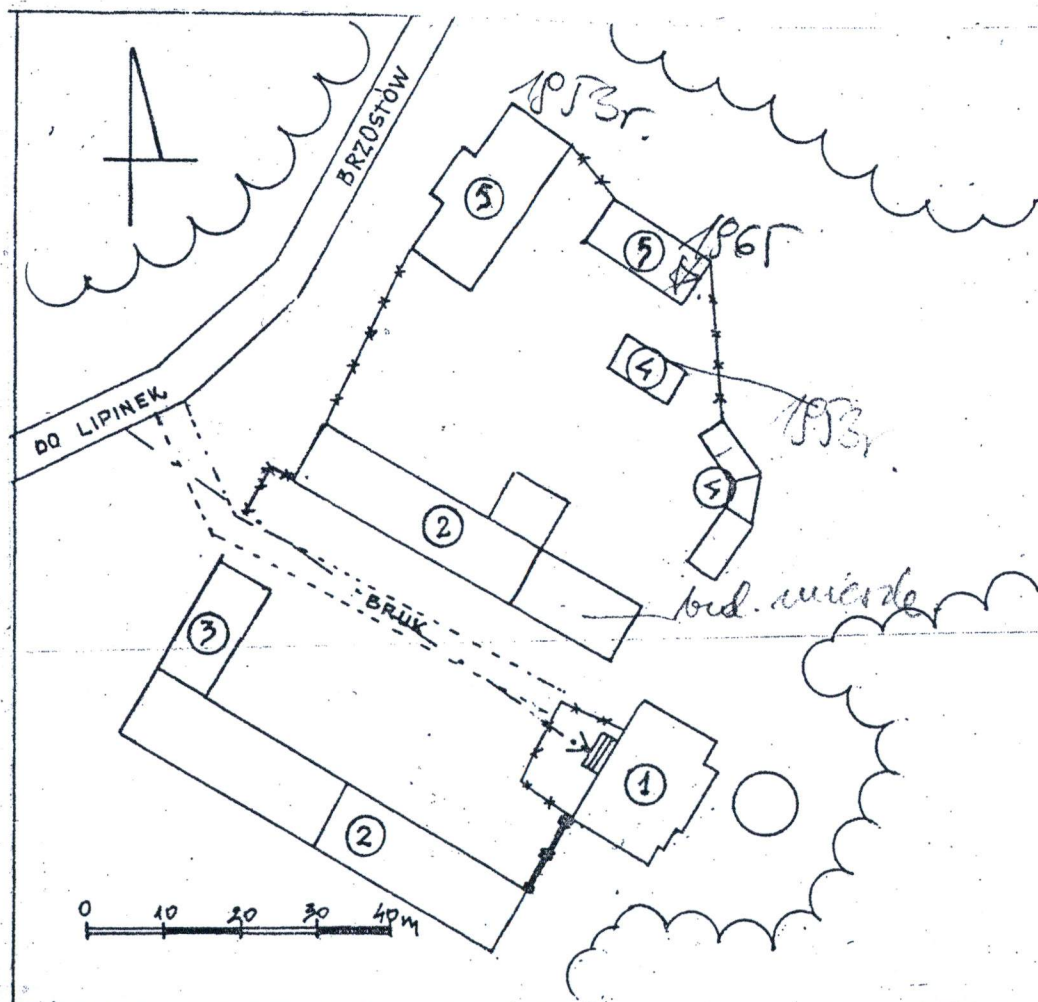
FOLWARK „F”

2. Czas powstania  
IV ćw. XIX w.

3. Miejscowość

LIPINKI ŁUŻYCKIE

11. Zdjęcia, plan sytuacyjny, rzuty



MAJĄTEK „F”  
ul. Tunelowa 7

1. PAŁAC
2. OBORA
3. STODOŁA
4. BUDYNEK  
GOSPODARSTWA
5. CHLEW

4. Adres ul. ~~Lipiecka~~ 71  
TUNELOWA 7 b

nr hipoteczny .....

5. Przynależność administracyjna

województwo zielonogórskie

gmina Lipinki Łużyckie

6. Poprzednie nazwy miejscowości

Nieder - Linderode

7. Przynależność administracyjna  
przed 1.VI.1975 r.

województwo zielonogórskie

powiat żarski

8. Właściciel i jego adres

PGR Trzebiel  
Zakład Hodowlany Lipinki  
Łużyckie  
A. SKULSKI (połec)

9. Użytkownik i jego adres

Zakład Hodowlany  
Lipinki Łużyckie

10. Rejestr zabytków

Nr 3129 data .....

autor zdjęć  
data wykonania  
miejsce przechowywania negatywów



A B C D E F G H

J K L Ł M N O P R S

U V W X Y Z

Nr

1. Obiekt

ZAŁOŻENIE FOLWARCZNE

FOLWARK A

MAJATEK "A"

ul. Górna 5

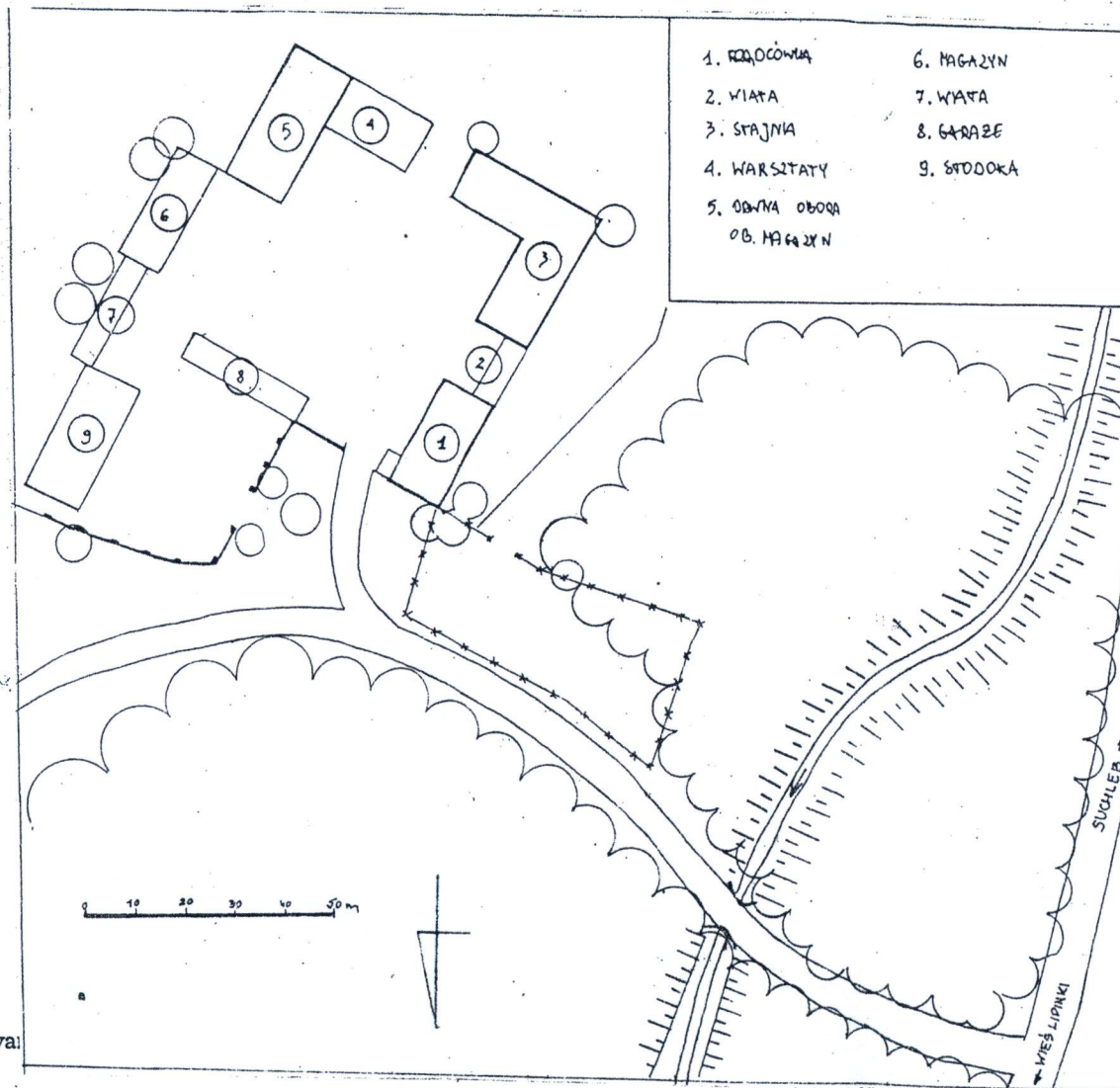
2. Czas powstania

II poł. XIX w.

3. Miejscowość

LIPINKI ŁUŻYCKIE

11. Zdjęcia, plan sytuacyjny, rzuty



4. Adres ul. Górna 5

nr hipoteczny

5. Przynależność administracyjna

województwo zielonogórskie

gmina Lipinki Łużyckie

6. Poprzednie nazwy miejscowości

Ober Lindenrode

7. Przynależność administracyjna  
przed 1.VI.1975 r.

województwo zielonogórskie

powiat żarski

8. Właściciel i jego adres

Nadleśnictwo Lipinki  
w Lipinkach Łużyckich  
ul. Górna 5

9. Użytkownik i jego adres

J. W.

10. Rejestr zabytków

Nr data

autor zdjęć  
data wykonania  
miejsce przechowywania



A B C D E F G H

J K L Ł M N O P R S

U V W X Y Z

Nr

WOJEWÓDZKI URZĄD  
ZABYTEKÓW  
w ZIELONEJ GÓRZE  
tel. 068 324 73 90, 068 324 74 11  
tel./fax 068 325 37 45

1. Obiekt

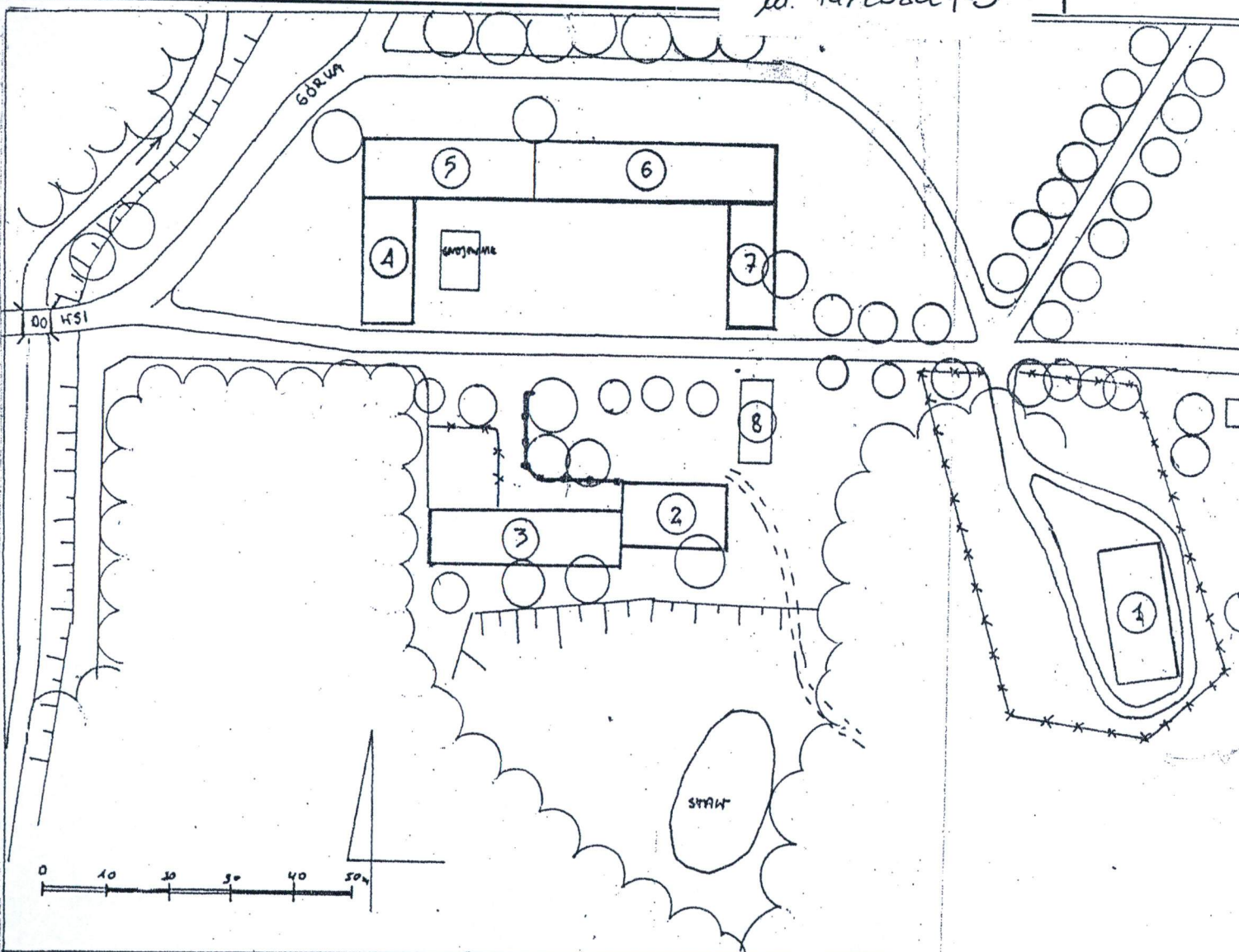
PAŁACOWO -  
ZAŁOŻENIE FOLWARCZNE

MAGATEK "D"  
w Parkowa 1-3

2. Czas powstania  
1754, k. XVIII,  
XIX/XX w.

3. Miejscowość  
LIPINKI ŁUŻYCKIE

11.



4. Adres

ul. Łączna 52, 53

nr hipoteczny .....

5. Przynależność administracyjna

województwo zielonogórskie

gmina .....

6. Poprzednie nazwy miejscowości

Lipinki Łużyckie  
Nieder - Linderode

7. Przynależność administracyjna  
przed 1.VI.1975 r.

województwo zielonogórskie

powiat żarski

8. Właściciel i jego adres  
właściciele obiektów gospodar-  
czych - prywatni  
wł. obiektów mieszkalnych - Urząd  
Gminy Lipinki Łużyckie

9. Użytkownik i jego adres  
właściciele obiektów gospodar-  
czych - prywatni  
wł. obiektów mieszkalnych -  
Urząd Gminy Lipinki Łużyckie

10. Rejestr zabytków

Nr 2058 data 30.04.1971

1. pałac

2. dom mieszkalny

3. obora

4. stodoła

5. dwór

6. stajnia

7. stodoła

8. służbówka



1. Obiekt

ZAŁOŻENIE PAŁACOWO-FOLWARCZNE

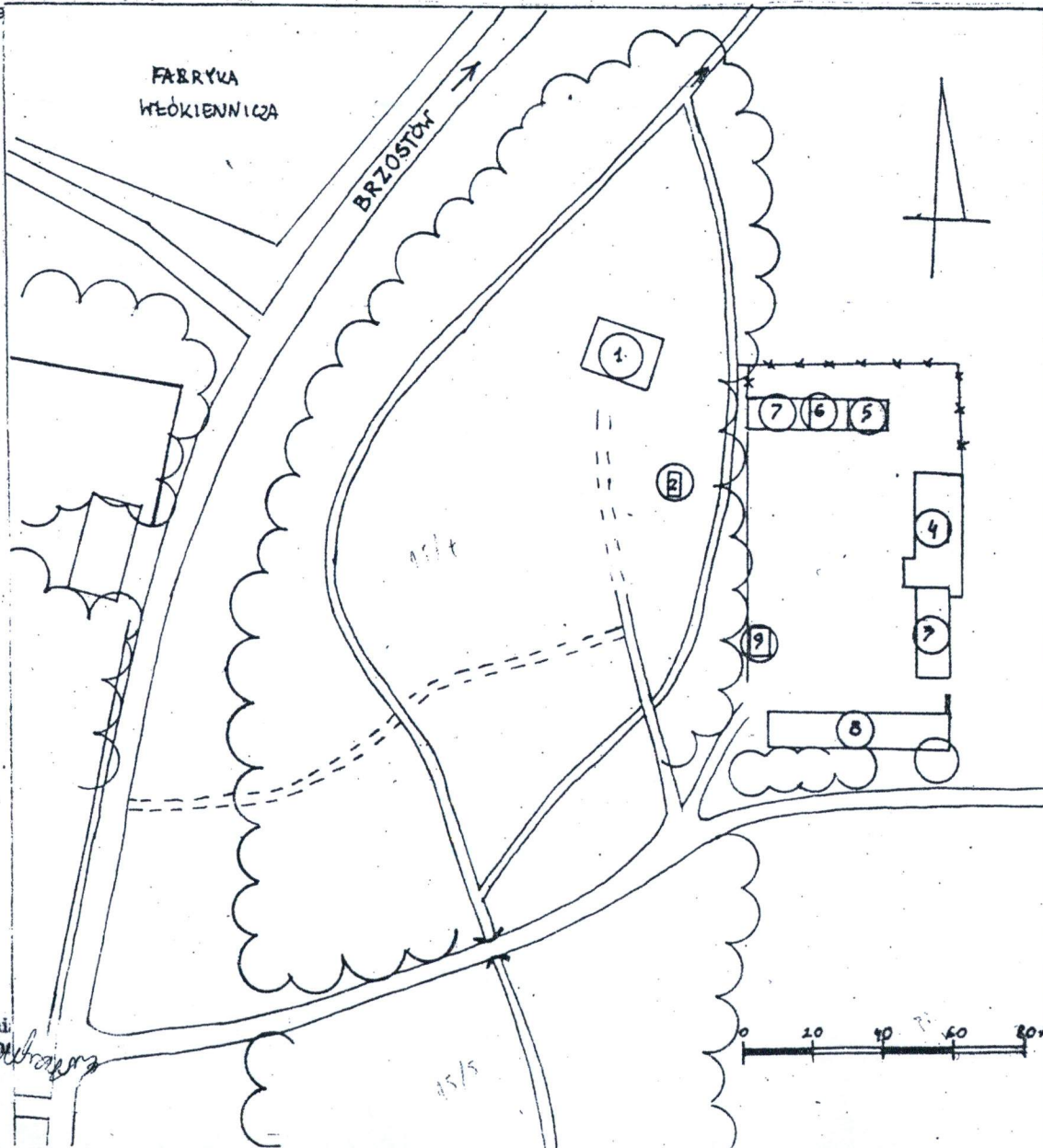
FOLWARK B

2. Czas powstania  
XIV, XVII,  
XIX w. i współ-  
cześnie

3. Miejscowość

LIPINKI ŁUŻYCKIE

11. Zdjęcia, plan



4. Adres

ul. Łączna 40

nr hipoteczny

5. Przynależność administracyjna

województwo zielonogórskie

gmina Lipinki Łużyckie

6. Poprzednie nazwy miejscowości

Mittel - Lindeprode

7. Przynależność administracyjna  
przed 1.VI.1975 r.

województwo zielonogórskie

powiat żarski

8. Właściciel i jego adres

od 1988 Państwowe Gospodar-  
stwo Rolne Trzebiel

J. Owsianicka - Zolrojewska,  
D. Zolrojewski, A. Bienie Lipinki Łuż.

9. Użytkownik i jego adres

ul. Łączna 40

Zakład Rolny Lipinki Łużyckie

J. W.

10. Rejestr zabytków

Nr 2058/66

data

par. 3198



A B C D E F G H

J K L Ł M N O P R S

U V W X Y Z

Nr

HAJATEL "C"

ul. Główna 23a

WOJEWÓDZKI URZĄD  
OCHRONY ZABYTEKÓW  
W ZIELONOGÓRSKU  
ul. Kopernika 1  
tel. 068 324 73 90, 068 324 74 11  
tel./fax 068 325 37 45

1. Obiekt

ZAŁOŻENIE FOLWARCZNE

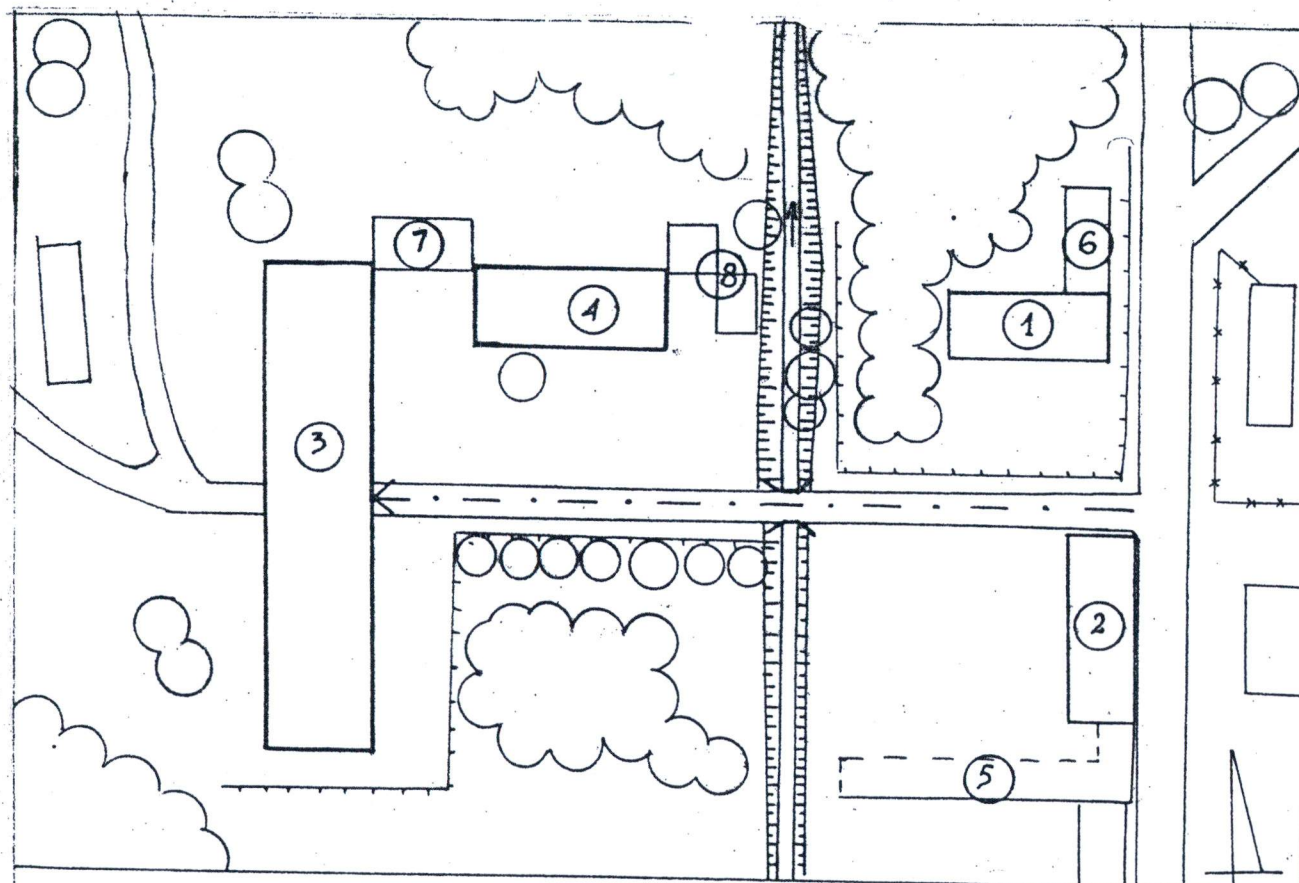
FOLWARK C

2. Czas powstania  
XVII-XVIII w.  
ok. poł. XIX,  
II poł. XIX w.

3. Miejscowość

LIPINKI ŁUŻYCKIE

11. Zdjęcia, plan sytuacyjny, rzuty



1 PAŁAC DWÓR  
2 OBORA  
3 STODOŁA  
4 BUDYNEK  
GOSR.-MIESZK.

5. RUINA  
6 BUDYNEK GOSP.  
7 BUDYNEK ŁĄCZNIKOWY  
8 BUDYNKI GOSPODARCZE

0 10 20 30 40 m

4. Adres

ul. Główna 23a

nr hipoteczny

5. Przynależność administracyjna

województwo zielonogórskie

gmina Lipinki Łużyckie

6. Poprzednie nazwy miejscowości

Mittel - Lindenrode

7. Przynależność administracyjna  
przed 1.VI.1975 r.

województwo zielonogórskie

powiat żarski

8. Właściciel i jego adres

W. Bartkowiak - ul. Główna 23a  
Lipinki Łużyckie  
stodoła - PGR Trzebiel

9. Użytkownik i jego adres

J.W.

10. Rejestr zabytków

Nr 2154  
data  
Lipinki (1)  
inwent.

autor zdjęć  
lata wykonania  
miejsc przech.