

Nr

LUBUSKIE

A

B

C

D

E

F

G

H

I

J

K

L

M

N

O

P

R

S

T

U

V

W

X

Y

Z

zielona góra

7289

1. Obiekt zabytkowy

DOM

ul. WASKA MRZ

2. Miejscowość

ZAGAN

MIASTO

3. Wiek

XVIII/XIX

4. Styl

BEZ CETH

5. Kubatura m³

303,6

6. Powierzchnia w m²

58,4

a) zabytkowa:

b) użytkowa:

7. Materiał budowlany

Przed zniszczeniem

Po odbudowie

11. Ilość budynków

1

14. Grunty należące do zabytku:

ha

20. Przynależność administracyjna

a) województwo

ZIELONA GÓRA

b) powiat

MRZAGAN

c) gmina

ZAGAN

a) ściany

cegły
tytuł

b) sklepienia

-

c) stropy

drewno

d) więzania dachu

-II-

e) krycie dachu

dachówka
ceramiczna

12. Ilość kondygnacji

II

13. Użytkowanie wnętrza według ilości:

a) izb mieszkalnych

2

b) innych pomieszczeń

c) piwnic

1

a) ogrody stylowe

b) sady i grunty uprawne

c) lasy

d) wody

e) inne

21. Stacja

Nazwa stacji

Odległość od stacji w km

a) kolejowa

ZAGAN

2,5

b) autobusowa

"

0,5

22. Właściciel i jego adres

MRZBM

8. Wyposażenie architektoniczne

BRZY

15. Przeznaczenie pierwotne budynku

MIESZKALNY

16. Użytkowanie w latach ubiegłych

JW

17. Użytkowanie obecne

JW

18. Nadaje się do użycia na

JW

23. Użytkownik i jego adres

SERAFIN ZOFIA

24. Inwestor i jego adres

9. Autorzy i data budowy i przebudowy

XVIII/XIX

19. Data, rodzaj i stopień zniszczeń i odbudowy

Data

O P I S

Zniszczenia
%Odbudowa
%

VIII.1939 r.

XI.1939 r.

XII.1945 r.

po 58 r.

zdemestrowane 1/2 partem

30%

25. Rejestr zabytku Nr

rok miejsce przechowywania

26. Nazwa księgi hipotecznej

27. Nr hipoteczny

28. Akta

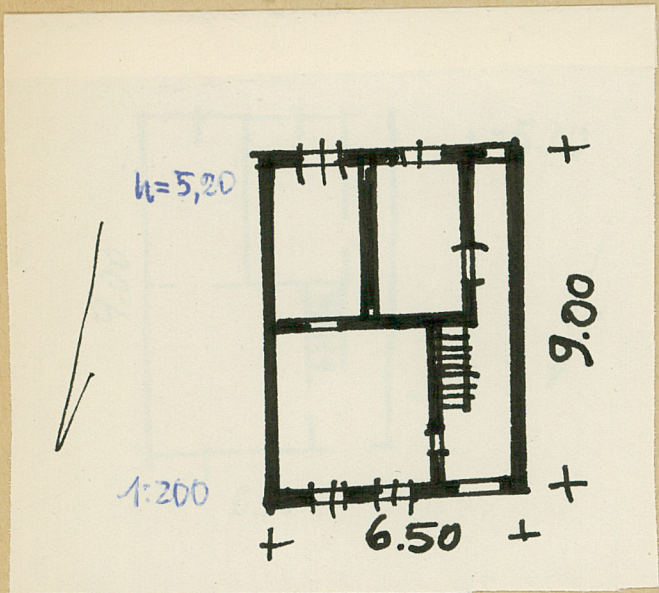
29. Fotografie

30. Inwentaryzacja pomiarowa

10. Udostępnienie

Z Y X W V U T S R P O N M L K J I H G F E D C B A Nr

31. Szkic sytuacyjny, plan schematyczny, uwagi opisowe, fotografia



32. Przebieg prac konserwatorskich

Rok	Wyszczególnienie prac	Koszt tys. zł

33. Koszty
w tys. zł

Przewidywane

Rzeczywiste

34. Inspekcje

35. Uwagi różne

36. Wypełnił dnia

25. IX. 17

[Signature]

37. Sprawdził dnia

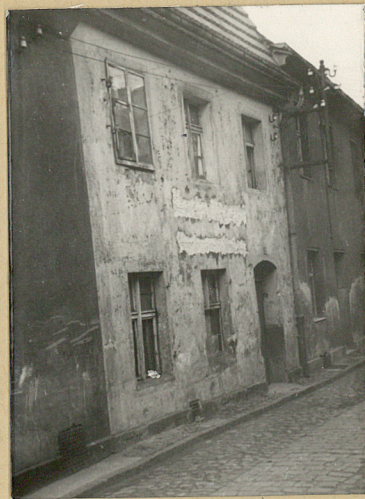
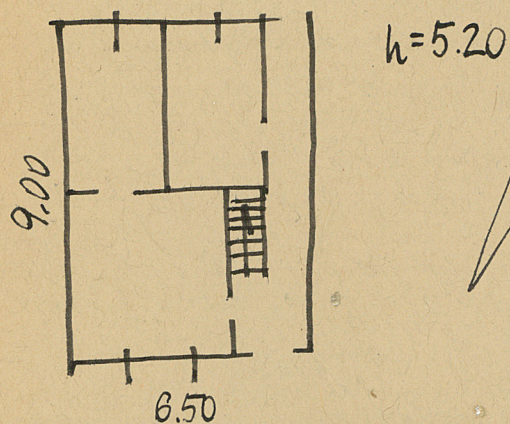
VI. 1865

[Signature]

[Signature]

sowe, fotografia

32. Przebieg prac konserwatorskich

[illegible][illegible]

35. Uwagi różne

36. Wypełnił dnia 25.11.17

37. Sprawdził dnia

37. Sprawdzni c
luzj-

VI. 1865

H. K. K. K.