

Nr

III

A

B

C

D

E

F

G

H

I

J

K

L

M

N

O

P

R

S

T

U

V

W

X

Y

Z

LUBUSKIE
zielonogórskie

1. Obiekt zabytkowy

DOM.

ul. WĄSKA NR 1

2. Miejscowość

ZAGAN

WIASTO

3. Wiek XVIII/XIX

4. Styl BEZ CECH

5. Kubatura m³ 540,06. Powierzchnia w m² 78,10
a) zabytkowa: b) użytkowa:

20. Przynależność administracyjna

a) województwo ZIELONA GÓRA
b) powiat M.P. ZAGAN
c) gmina ZAGAN

7. Materiał budowlany Przed zniszczeniem Po odbudowie

a) ściany

CEGLA
TYNK

b) sklepienia

—

c) stropy

drewno

d) więzania dachu

—

e) krycie dachu

dachówka

11. Ilość budynków 1

12. Ilość kondygnacji II

13. Użytkowanie wnętrza według ilości:

a) izb mieszkalnych 5

b) innych pomieszczeń 1

c) piwnic 1

14. Grunty należące do zabytku: ha

a) ogrody stylowe

b) sady i grunty uprawne

c) lasy

d) wody

e) inne

21. Stacja Nazwa stacji Odległość od stacji w km

a) kolejowa ZAGAN 2,5

b) autobusowa — 0,5

22. Właściciel i jego adres

M.Z.B.M.

8. Wyposażenie architektoniczne

BRAMA

15. Przeznaczenie pierwotne budynku mieszkalny

16. Użytkowanie w latach ubiegłych —

17. Użytkowanie obecne miesz. - część parteru opuszczone

18. Nadaje się do użycia na mieszkalne

23. Użytkownik i jego adres

mieszkalne
1/2 parteru opuszczone

24. Inwestor i jego adres

9. Autorzy i data budowy i przebudowy

XVII/XIX

XX PRZEBUDOWA

19. Data, rodzaj i stopień zniszczeń i odbudowy

Data

O P I S

Zniszczenia
o/oOdbudowa
o/o

VIII.1939 r.

XI.1939 r.

XII.1945 r.

po 1958 r.

1/2 parteru odrestaurowane w

30%

25. Rejestr zabytku Nr

rok miejsce przechowywania

26. Nazwa księgi hipotecznej

27. Nr hipoteczny

28. Akta

29. Fotografie

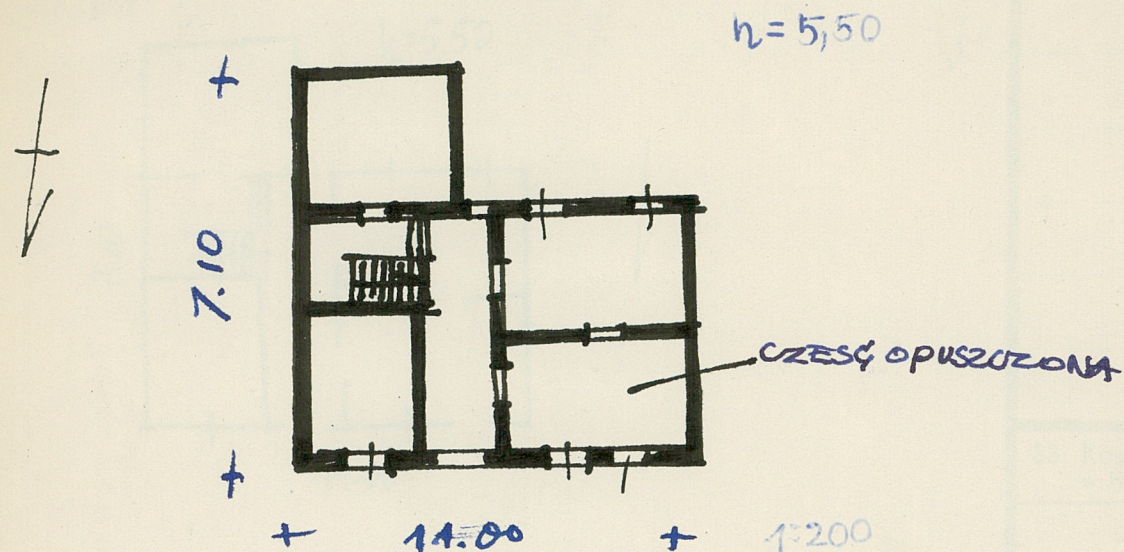
30. Inwentaryzacja pomiarowa

10. Udostępnienie

Z Y X W V U T S R P O N M L K J I H G F E D C B A N_r

31. Szkic sytuacyjny, plan schematyczny, uwagi opisowe, fotografia


32. Przebieg prac konserwatorskich

[illegible][illegible]

34. Inspekcje

35. Uwagi różne

36. Wypełnił dnia 2. IX. 19
27.9.19

37. Sprawdził dnia 11. 1965
 H. Kozu

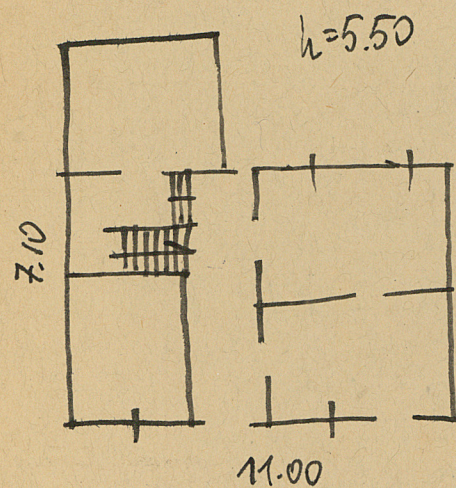


J I H G F E D C B A Nr

bieg prac konserwatorskich

Wyszczególnienie prac

Koszt
tys. zł



33. Koszty
w tys. zł

Przewidywane

Rzeczywiste

34. Inspekcje

35. Uwagi różne

36. Wypełnił dnia 2. 11. 59
[Signature]

37. Sprawdził dnia VI. 1965
[Signature]

