

Nr

18

A

B

C

D

E

F

G

H

I

J

K

L

M

N

O

P

R

S

T

U

V

W

X

Y

Z

LUBUSKIE

zielonogórskie

1. Obiekt zabytkowy

BUD. MIESZKALNY

ul. LIBELTA nr. 13

NIE ISTNIEJE

2. Miejscowość

ZAGAN

WIASTO

4125

3. Wiek

XVIII.

4. Styl

5. Kubatura m<sup>3</sup>

958,8

6. Powierzchnia w m<sup>2</sup>

141

a) zabytkowa:

b) użytkowa:

20. Przynależność administracyjna

a) województwo

ZIELONA GÓRA

b) powiat

M.P. ZAGAN

c) gmina

7. Materiał budowlany

przed zniszczeniem

po odbudowie

11. Ilość budynków

12. Ilość kondygnacji

2 1/2

13. Użytkowanie wnętrza według ilości:

a) izb mieszkalnych

13

b) innych pomieszczeń

2

c) piwnic

pod całym bud.

14. Grunty należące do zabytku:

ha

a) ogrody stylowe

b) sady i grunty uprawne

c) lasy

d) wody

e) inne

21. Stacja

Nazwa stacji

Odległość od stacji w km

a) kolejowa

ZAGAN

b) autobusowa

22. Właściciel i jego adres

M. Z. B. M

23. Użytkownik i jego adres

mieszkanie

24. Inwestor i jego adres

8. Wyposażenie architektoniczne

Proste obramowanie okienne

15. Przeznaczenie pierwotne budynku

mieszkanie

16. Użytkowanie w latach ubiegłych

— u —

17. Użytkowanie obecne

— u —

18. Nadaje się do użycia na

— u —

9. Autorzy i data budowy i przebudowy

XVIII

19. Data, rodzaj i stopień zniszczeń i odbudowy

Data

O P I S

Zniszczenia %

odbudowa %

VIII. 1939 r.

XI. 1939 r.

XII. 1945 r.

1956

remont

1965

zbudowany

25. Rejestr zabytku Nr

I - 1200

rok 20.06.1969

miejsce przechowywania

26. Nazwa księgi hipotecznej

27. Nr hipoteczny

28. Akta

29. Fotografie

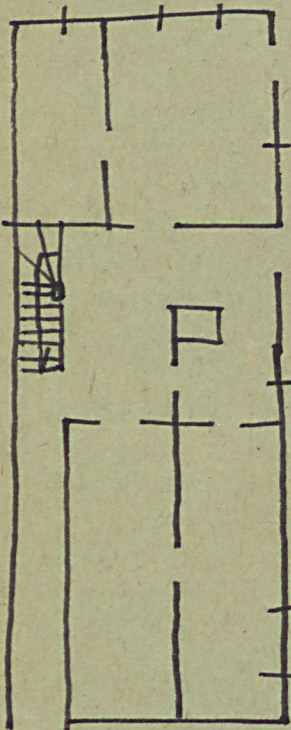
30. Inwentaryzacja pomiarowa

10. Udostępnienie



31. Szkic sytuacyjny, plan schematyczny, uwagi opisowe, fotografia

30-letnie, drewno, okładziny, zabud. drewniane  
głównie w formie drewnianych bitych. między kam. i pod drewnem.



7.50



32. Przebieg prac konserwatorskich

Rok	Wyszczególnienie prac	Koszt tys. zł

33. Koszty  
w tys. zł

Przewidywane

Rzeczywiste

34. Inspekcje

35. Uwagi różne

36. Wypełnił dnia 5. 9. 59.

*[Signature]*

37. Sprawdził dnia