

Nr

60

A

B

C

D

E

F

G

H

I

J

K

L

M

N

O

P

R

S

T

U

V

W

X

Y

Z

LUBUSKIE

Mielanobryle

1. Obiekt zabytkowy

ob. Kępczów
BUD. MIESZKALNY ul. 4 MAJA Nr 32
NIE ISTNIEJE

2. Miejscowość

ZAGAN

4104
WIASTO

3. Wiek XVIII/XIX

4. Styl

5. Kubatura m³

847,5

6. Powierzchnia w m²

1130

a) zabytkowa:

b) użytkowa:

20. Przynależność administracyjna

a) województwo

ZIELONA-GÓRA

b) powiat

M.P. ZAGAN

c) gmina

7. Materiał budowlany

przed zniszczeniem

po odbudowie

11. Ilość budynków

14. Grunty należące do zabytku:

ha

12. Ilość kondygnacji

2 1/2

a) ogrody stylowe

13. Użytkowanie wnętrza według ilości:

b) sady i grunty uprawne

a) izb mieszkalnych

c) lasy

b) innych pomieszczeń

d) wody

c) piwnic

e) inne

21. Stacja

Nazwa stacji

Odległość od stacji w km

a) kolejowa

ZAGAN

3, Km

b) autobusowa

—

0,4 Km.

22. Właściciel i jego adres

M. Z. B. M.

8. Wyposażenie architektoniczne

SKROMNE

15. Przeznaczenie pierwotne budynku

MIESZKALNY

16. Użytkowanie w latach ubiegłych

MIESZKALNY SKLEP

17. Użytkowanie obecne

OPUSZCZONY

18. Nadaje się do użycia na

MIESZK. SKLEP.

23. Użytkownik i jego adres

OPUSZCZONY.
ZAMUROWANY.

24. Inwestor i jego adres

9. Autorzy i data budowy i przebudowy

XVII

19. Data, rodzaj i stopień zniszczeń i odbudowy

Data	O P I S	Zniszczenia %	dbudowa %
VIII. 1939 r.			
XI. 1939 r.			
XII. 1945 r.			
1959	zburzony	60%	
1965	ZBURZONY		

25. Rejestr zabytku Nr

rok..... miejsce przechowywania

26. Nazwa księgi hipotecznej

27. Nr hipoteczny

28. Akta

29. Fotografie

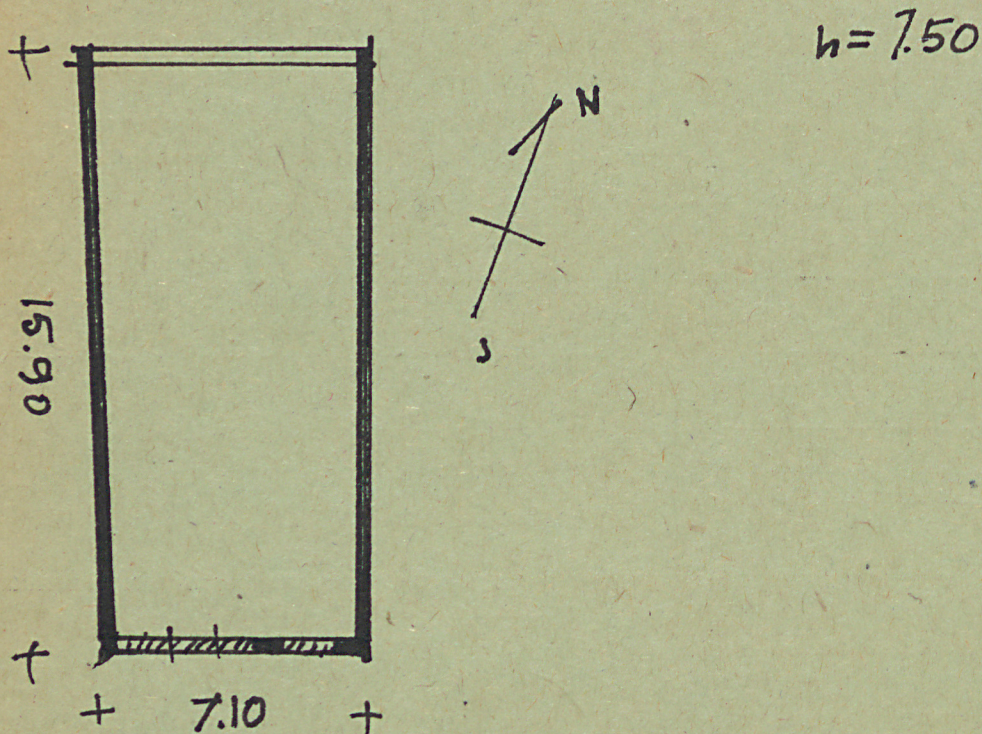
30. Inwentaryzacja pomiarowa

10. Udostępnienie

OPUSZCZONY, ZAMUROWANY.

Z Y X W V U T S R P O N M L K J I H G F E D C B A Nr

31. Szkic sytuacyjny, plan schematyczny, uwagi opisowe, fotografia



32. Przebieg prac konserwatorskich

Rok	Wyszczególnienie prac	Koszt tys. zł

33. Koszty w tys. zł	Przewidywane	Rzeczywiste

34. Inspekcje

35. Uwagi różne
*charakterystyczne zabudowe
 historyczne*

36. Wypełnił dnia 5.11.59
[Signature]

37. Sprawdził dnia

