

1. Obiekt zabytkowy

BUDYNEK POKLASZTORNY

2. Miejscowość

Zielona Góra

Zielona Góra

3. Wiek

XVII

4. Styl

—

5. Kubatura m³

1060

6. Powierzchnia w m²

a) zabytkowa: 410
 b) użytkowa: 410

20. Przynależność administracyjna

a) województwo
 b) powiat
 c) gmina Zielona Góra

7. Materiał budowlany

przed zniszczeniem

po odbudowie

11. Ilość budynków

1

14. Grunty należące do zabytku:

ha

a) ściany

cegła kamień

b) sklepienia

cegła kolebk.

c) stropy

drewniane

d) więzania dachu

drewniane

e) krycie dachu

dachówka

12. Ilość kondygnacji

1

13. Użytkowanie wnętrza według ilości:

a) izb mieszkalnych
 b) innych pomieszczeń
 c) piwnic

14. Grunty należące do zabytku:

a) ogrody stylowe
 b) sady i grunty uprawne
 c) lasy
 d) wody
 e) inne

8. Wyposażenie architektoniczne

BRAK

15. Przeznaczenie pierwotne budynku

MIESZKALNY

16. Użytkowanie w latach ubiegłych

ZDENAST.

17. Użytkowanie obecne

NIEUŻYTK.

18. Nadaje się do użycia na

DO ROZBIÓRKI

19. Data, rodzaj i stopień zniszczeń i odbudowy

Data	O P I S	Zniszczenia %	dbudowa %
VIII. 1939 r.			
XI. 1939 r.			
XII. 1945 r.	ZDENAST.	40	
VIII 58.	ZDENAST	60	
1966	ROZEBRANY		

9. Autorzy i data budowy i przebudowy

NIEZNAJ. II poł XVII w

10. Udostępnienie

DOJTEPNY

21. Stacja

Nazwa stacji

Zielona Góra

Odległość od stacji w km

8

22. Właściciel i jego adres

SKARB PAŃSTWA

23. Użytkownik i jego adres

NIEUŻYTKOWANY

24. Inwestor i jego adres

—

25. Rejestr zabytku Nr

rok

miejsce przechowywania

26. Nazwa księgi hipotecznej

27. Nr hipoteczny

28. Akta

29. Fotografie

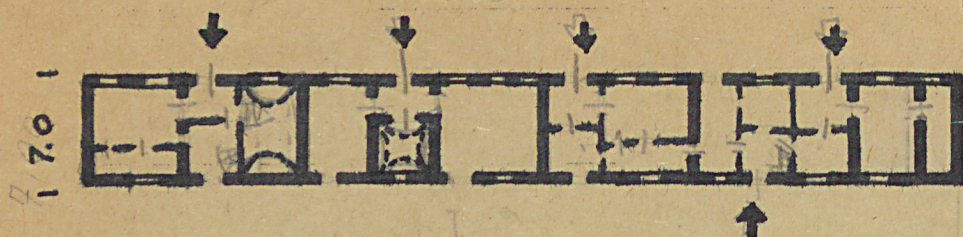
30. Inwentaryzacja pomiarowa

Z Y X W V U T S R P O N M L K J I H G F E D C B A Nr

31. Szkic sytuacyjny, plan schematyczny, uwagi opisowe, fotografia

58.50

h=2.30



32. Przebieg prac konserwatorskich

Rok	Wyszczególnienie prac	Koszt tys. zł

33. Koszty
w tys. zł

Przewidywane

Rzeczywiste

34. Inspekcje

Przewidywane	Rzeczywiste

35. Uwagi różne

36. Wypełnił dnia

IX-195 *Rozw.*

37. Sprawdził dnia

V. 1966

Świdak - *G. Kozłowski*

