

Nr 82.

A B C D E F G H I J K L M N O P R S T U V W X Y Z

LUBUSKIE

6602

1. Obiekt zabytkowy

DOM / MICKIEWICZA 5/

2. Miejscowość

ZIELONA GÓRA

MIASTO

3. Wiek

XVIII - XIX

4. Styl

KLASYCZNY

5. Kubatura m³

590

6. Powierzchnia w m²

a) zabytkowa: 84,5 b) użytkowa: 84,5

20. Przynależność administracyjna

a) województwo

b) powiat

c) gmina

7. Materiał budowlany

przed zniszczeniem

po odbudowie

11. Ilość budynków

4

14. Grunty należące do zabytku:

ha

12. Ilość kondygnacji

2+p

a) ogrody stylowe

13. Użytkowanie wnętrza według ilości:

b) sady i grunty uprawne

a) izb mieszkalnych

4

c) lasy

b) innych pomieszczeń

3

d) wody

c) piwnic

-

e) inne

21. Stacja

Nazwa stacji

Odległość od stacji w km

a) kolejowa

ZIELONA GÓRA

b) autobusowa

"

22. Właściciel i jego adres

M Z B M

8. Wyposażenie architektoniczne

BRAK

15. Przeznaczenie pierwotne budynku

MIESZKALNY

16. Użytkowanie w latach ubiegłych

MIESZKALNY + MAGAZYN

17. Użytkowanie obecne

MIESZKALNY + HANDLOWE + MAGAZYN

18. Nadaje się do użycia na

" + " + " + "

9. Autorzy i data budowy i przebudowy

NIEZNANI

KONIEC XVIII - Początek XIX

19. Data, rodzaj i stopień zniszczeń i odbudowy

Data

O P I S

Zniszczenia %

dbudowa %

VIII. 1939 r.

NIE ZNISZCZONY

XI. 1939 r.

"

XII. 1945 r.

"

VIII. 59

BRAK KONSERW -

18

1966

STAN DOJĄC DOBRY

5

25. Rejestr zabytku Nr

rok..... miejsce przechowywania

26. Nazwa księgi hipotecznej

27. Nr hipoteczny

28. Akta

29. Fotografie

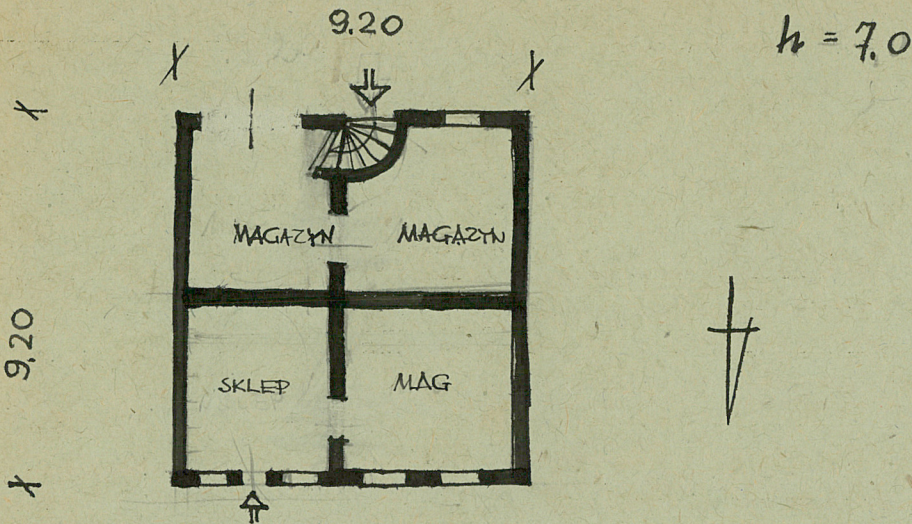
30. Inwentaryzacja pomiarowa

10. Udostępnienie

DOSTĘPNY

Z Y X W V U T S R P O N M L K J I H G F E D C B A Nr

31. Szkic sytuacyjny, plan schematyczny, uwagi opisowe, fotografia



32. Przebieg prac konserwatorskich

Rok	Wyszczególnienie prac	Koszt tys. zł

33. Koszty
w tys. zł

Przewidywane

Rzeczywiste

34. Inspekcje



36. Wypełnił dnia

VIII-1959

37. Sprawdził dnia

X. 1966

[Signature] *[Signature]*

1966