

Nr 162.

A B C D E F G H I J K L M N O P R S T U V W X Y Z

LUBUSKIE

1. Obiekt zabytkowy

KUPIECKA
DOM / ŚWIERCZEWSKIEGO 20/

2. Miejscowość

ZIELONA GÓRA

MIASTO

3. Wiek

XIX - XX

4. Styl

BEZ WYRAŹNYCH CECH

5. Kubatura m³

12500

6. Powierzchnia w m²

a) zabytkowa: 170 b) użytkowa: 170

20. Przynależność administracyjna

a) województwo

b) powiat MIEJSKI

c) gmina

7. Materiał budowlany

przed zniszczeniem

po odbudowie

11. Ilość budynków

1

14. Grunty należące do zabytku:

ha

12. Ilość kondygnacji

2

a) ogrody stylowe

b) sady i grunty uprawne

c) lasy

d) wody

e) inne

13. Użytkowanie wnętrza według ilości:

a) izb mieszkalnych

11

b) innych pomieszczeń

2

c) piwnic

4

15. Przeznaczenie pierwotne budynku MIESZK.

16. Użytkowanie w latach ubiegłych — " — + SKŁEP

17. Użytkowanie obecne — " — — " —

18. Nadaje się do użycia na — " — — " —

9. Autorzy i data budowy i przebudowy

NIEZNANI POK. XIX W

19. Data, rodzaj i stopień zniszczeń i odbudowy

Data

O P I S

Zniszczenia
%dbudowa
%

VIII. 1939 r.

XI. 1939 r.

XII. 1945 r.

VIII. 59

BRAK KONSERWACJI

15

1966

stan dość dobry

10

24. Inwestor i jego adres

25. Rejestr zabytku Nr 1892
rok 10.09.1965
miejsce przechowywania

26. Nazwa księgi hipotecznej

27. Nr hipoteczny

28. Akta

29. Fotografie

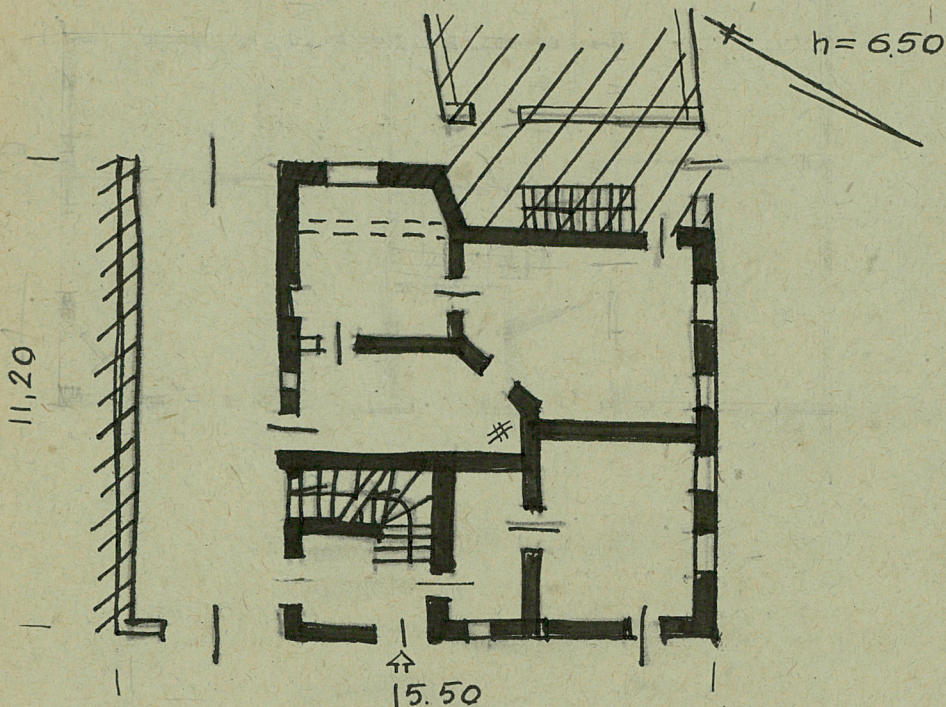
30. Inwentaryzacja pomiarowa

10. Udostępnienie

DOSTĘPNI

Z Y X W V U T S R P O N M L K J I H G F E D C B A Nr

31. Szkic sytuacyjny, plan schematyczny, uwagi opisowe, fotografia



32. Przebieg prac konserwatorskich

Rok	Wyszczególnienie prac	Koszt tys. zł

33. Koszty
w tys. zł

Przewidywane

Rzeczywiste

34. Inspekcje

35. Uwagi różne

36. Wypełnił dnia

37. Sprawdził dnia