

Nr

III

A

B

C

D

E

F

G

H

I

J

K

L

M

N

O

P

R

S

T

U

V

W

X

Y

Z

LUBUSKIE

6550

1. Obiekt zabytkowy

DOM UL. KRAWIECKA NR 11

2. Miejscowość

ZIELONA GÓRA

MIASO

3. Wiek

XVII i XIX

4. Styl

BEZ WYRAŻONYCH CECH

5. Kubatura m³

430

6. Powierzchnia w m²

a) zabytkowa:

b) użytkowa:

72

20. Przynależność administracyjna

a) województwo

ZIELONA GÓRA

b) powiat

wiepłi

c) gmina

7. Materiał budowlany

Przed zniszczeniem

Po odbudowie

11. Ilość budynków

1

14. Grunty należące do zabytku:

ha

a) ściany

CEGLA

b) sklepienia

CEGLA

c) stropy

DREWNO

d) wiązania dachu

DREWNO

e) krycie dachu

DACHÓWKA

12. Ilość kondygnacji

2

13. Użytkowanie wnętrza według ilości:

a) izb mieszkalnych

10

b) innych pomieszczeń

c) piwnic

3

a) ogrody stylowe

b) sady i grunty uprawne

c) lasy

d) wody

e) inne

21. Stacja

Nazwa stacji

Odległość od stacji w km

a) kolejowa

ZIELONA GÓRA

w/m.

b) autobusowa

jw.

22. Właściciel i jego adres

MZBM ZIELONA GÓRA

8. Wyposażenie architektoniczne

WEJŚCIE ZAMKNIĘTE POŁKOLISKIE Z SEDILIAMI.

15. Przeznaczenie pierwotne budynku

MIESZKALNY

16. Użytkowanie w latach ubiegłych

jw.

17. Użytkowanie obecne

jw.

18. Nadaje się do użycia na

jw.

9. Autorzy i data budowy i przebudowy

ZBUDOWANY ZAPRAWNE W. XVII.
PRZEKształcony W. XIX

19. Data, rodzaj i stopień zniszczeń i odbudowy

Data

O P I S

Zniszczenia %

Odbudowa %

VIII.1939 r.

XI.1939 r.

XII.1945 r.

1966

STAN DOŚĆ DOBRY

10

10. Udostępnienie

DOSTĘPNY

25. Rejestr zabytku Nr.....

rok..... miejsce przechowywania

26. Nazwa księgi hipotecznej

27. Nr hipoteczny

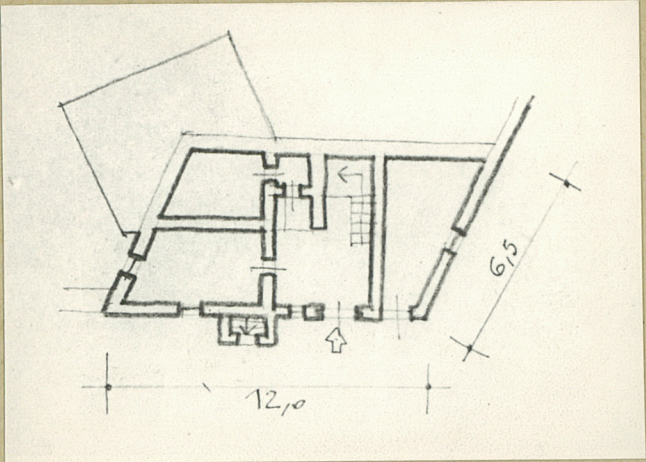
28. Akta

29. Fotografie

30. Inwentaryzacja pomiarowa

Z Y X W V U T S R P O N M L K J I H G F E D C B A Nr

31. Szkic sytuacyjny, plan schematyczny, uwagi opisowe, fotografia



32. Przebieg prac konserwatorskich

Rok	Wyszczególnienie prac	K o s z t tys. zł

33. Koszty
w tys. zł

Przewidywane

Rzeczywiste

34. Inspekcje

35. Uwagi różne

36. Wypełnił dnia

x. 1966 r.

[Signature] *[Signature]*

37. Sprawdził dnia