

Nr 58.

A B C D E F G H I J K L M N O P R S T U V W X Y Z

LUBUSKIE

6546

1. Obiekt zabytkowy

DOM (ul. KRASZEWSKIEGO 2)

2. Miejscowość

MIASO

ZIELONA GÓRA

3. Wiek
XVIII - XIX4. Styl
BEZ WYRAŹNYCH CECH5. Kubatura m³
10036. Powierzchnia w m²
a) zabytkowa: 329 b) użytkowa: 329

20. Przynależność administracyjna

a) województwo

b) powiat miejski

c) gmina

7. Materiał budowlany

przed zniszczeniem

po odbudowie

11. Ilość budynków 4

14. Grunty należące do zabytku:

ha

a) ściany

CEGLANY MUR

b) sklepienia

CEGLA (ZAGŁOWE)

c) stropy

DREWNO.

d) więzania dachu

DREWNO.

e) krycie dachu

DACHÓWKA DACHÓWKA

12. Ilość kondygnacji 1+P

13. Użytkowanie wnętrza według ilości:

a) izb mieszkalnych 17

b) innych pomieszczeń 1

c) piwnic 1

a) ogrody stylowe

b) sady i grunty uprawne

c) lasy

d) wody

e) inne

8. Wyposażenie architektoniczne
BRAK15. Przeznaczenie pierwotne budynku
MIESZKALNY

16. Użytkowanie w latach ubiegłych

17. Użytkowanie obecne

18. Nadaje się do użycia na

9. Autorzy i data budowy i przebudowy

1815 BUDOWANY NA STARYCH PIWNICACH.

19. Data, rodzaj i stopień zniszczeń i odbudowy

Data	O P I S	Zniszczenia %	dbudowa %
VIII. 1939 r.	NIE ZNISZCZONY		
XI. 1939 r.	— " —		
XII. 1945 r.	— " —		
08.59.	REMONT		
1966	STAN DOŚĆ DOBRY	10	

10. Udostępnienie

DOSTĘPNY

21. Stacja

Nazwa stacji

Odległość od stacji w km

a) kolejowa

ZIELONA GÓRA

b) autobusowa

— " —

22. Właściciel i jego adres

MZBM

23. Użytkownik i jego adres

LOKATORZY

24. Inwestor i jego adres

MZBM

25. Rejestr zabytku Nr

rok..... miejsce przechowywania

26. Nazwa księgi hipotecznej

27. Nr hipoteczny

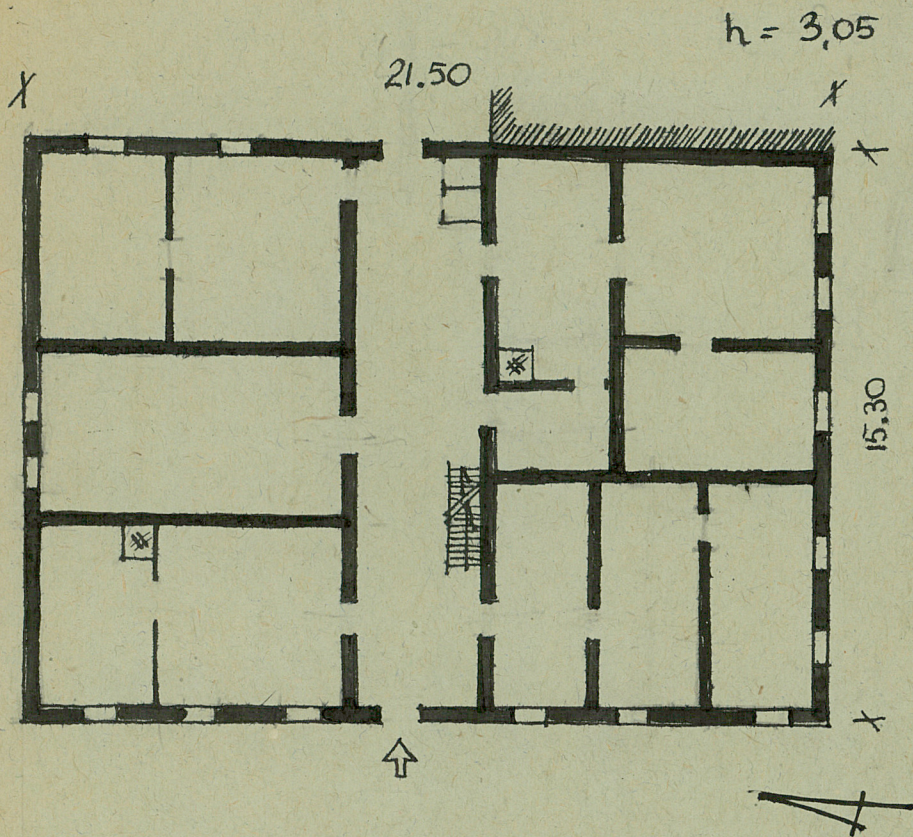
28. Akta

29. Fotografie

30. Inwentaryzacja pomiarowa

Z Y X W V U T S R P O N M L K J I H G F E D C B A Nr

31. Szkic sytuacyjny, plan schematyczny, uwagi opisowe, fotografia



32. Przebieg prac konserwatorskich

Rok	Wyszczególnienie prac	Koszt tys. zł

33. Koszty w tys. zł	Przewidywane	Rzeczywiste

34. Inspekcje

35. Uwagi różne

36. Wypełnił dnia VIII. 59

Handwritten signature

37. Sprawdził dnia X. 1866

Handwritten signature *Handwritten signature*

