

Nr

57

A

B

C

D

E

F

G

H

I

J

K

L

M

N

O

P

R

S

T

U

V

W

X

Y

Z

LUBUSKIE

4517

mielno górska

1. Obiekt zabytkowy

Dom. al. Plac Zamkowy (przy ul. Zamkowy) **KOZEBRAVY**
II. gm.

2. Miejscowość

Zary

MIASTO

3. Wiek

XVI.

4. Styl

renesans.

5. Kubatura m³

3000

6. Powierzchnia w m²

a) zabytkowa:

b) użytkowa:

7. Materiał budowlany

przed zniszczeniem

po odbudowie

11. Ilość budynków

2

14. Grunty należące do zabytku:

ha

12. Ilość kondygnacji

przypusn. 3

a) ogrody stylowe

b) sady i grunty uprawne

c) lasy

d) wody

e) inne

13. Użytkowanie wnętrza według ilości:

a) izb mieszkalnych

b) innych pomieszczeń

c) piwnic

15. Przeznaczenie pierwotne budynku

mieszkalny

16. Użytkowanie w latach ubiegłych

mieszkalny

17. Użytkowanie obecne

mieszkalny

18. Nadaje się do użycia na

8. Wyposażenie architektoniczne

XVI.
późnoprocentowa przebudowa.

9. Autorzy i data budowy i przebudowy

19. Data, rodzaj i stopień zniszczeń i odbudowy

Data

O P I S

Zniszczenia
%odbudowa
%

VIII. 1939 r.

XI. 1939 r.

XII. 1945 r.

1959.

Ludziano

95%

1965

Rozbrany

20. Przynależność administracyjna

a) województwo

wielkopolskie

b) powiat

imp. ZARY

c) gmina

21. Stacja

Nazwa stacji

Odległość od stacji w km

a) kolejowa

Zary

b) autobusowa

Zary

22. Właściciel i jego adres

23. Użytkownik i jego adres

wielkopolski
w frańcie rożki o'vki.

24. Inwestor i jego adres

25. Rejestr zabytku Nr

rok..... miejsce przechowywania

26. Nazwa księgi hipotecznej

27. Nr hipoteczny

28. Akta

29. Fotografie

30. Inwentaryzacja pomiarowa

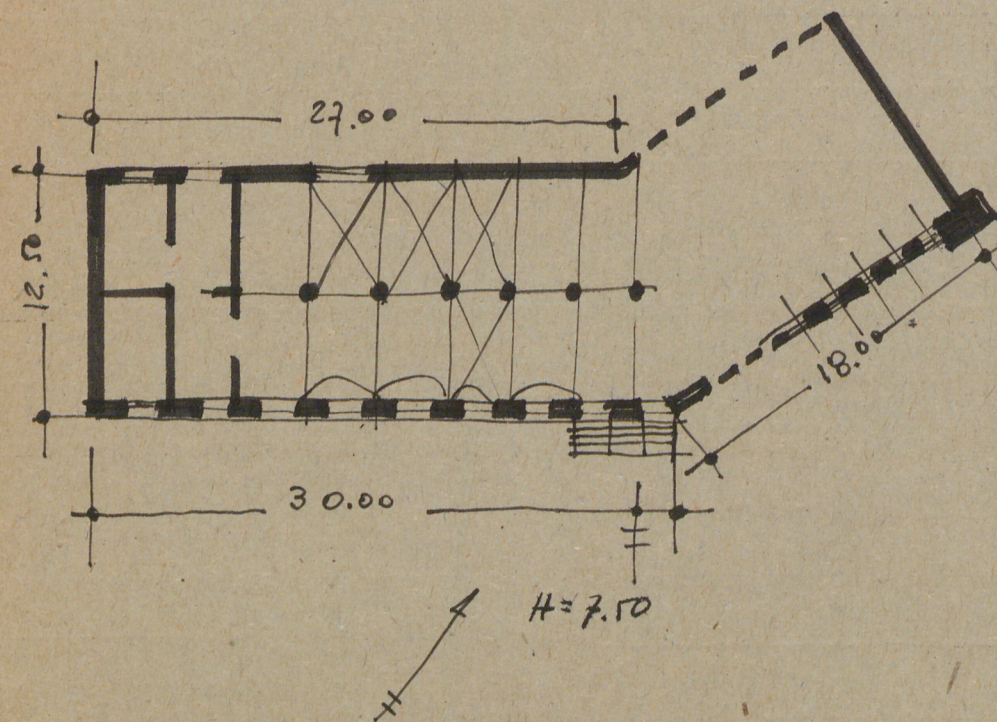
10. Udostępnienie

w piśmie.

Z Y X W V U T S R P O N M L K J I H G F E D C B A Nr

31. Szkic sytuacyjny, plan schematyczny, uwagi opisowe, fotografia

*Widokowy Kaliniewo, dwukondygnacyjny
miejscowy, wzniesiony w przybliżeniu 1800
pięć kondygnacji, kolebkowe. Od tyłu trasy
miał pasywny z podziemiem.*



32. Przebieg prac konserwatorskich

Rok	Wyszczególnienie prac	Koszt tys. zł

33. Koszty
w tys. zł

Przewidywane

Rzeczywiste

34. Inspekcje

35. Uwagi różne

36. Wypełnił dnia 25.VIII.55

Złoty

37. Sprawdził dnia