

Nr



A	B	C	D	E	F	G	H	I	J	K	L	M	N	O	P	R	S	T	U	V	W	X	Y	Z
---	---	---	---	---	---	---	---	---	---	---	---	---	---	---	---	---	---	---	---	---	---	---	---	---

LUBUSKIE

Zielonagóra

443

1. Obiekt zabytkowy

Dom. Plac J. Marchewskiego Nr. 15 d. RYNEK

2. Miejscowość

Zary

11450

3. Wiek

17/18

4. Styl

barok

5. Kubatura m<sup>3</sup>

2000

6. Powierzchnia w m<sup>2</sup>

a) zabytkowa:

b) użytkowa:

224

20. Przynależność administracyjna

a) województwo

Zielone Góry

b) powiat

M. P. ZARY

c) gmina

7. Materiał budowlany

przed zniszczeniem

po odbudowie

11. Ilość budynków

1

14. Grunty należące do zabytku:

ha

12. Ilość kondygnacji

3

a) ogrody stylowe

b) sady i grunty uprawne

c) lasy

d) wody

e) inne

13. Użytkowanie wnętrza według ilości:

a) izb mieszkalnych

2/10

b) innych pomieszczeń

c) piwnic

15. Przeznaczenie pierwotne budynku

mieszkalny

16. Użytkowanie w latach ubiegłych

17. Użytkowanie obecne

mieszkalny w part. użytkowej

18. Nadaje się do użycia na

19. Data, rodzaj i stopień zniszczeń i odbudowy

Data

O P I S

Zniszczenia %

dbudowa %

VIII. 1939 r.

XI. 1939 r.

XII. 1945 r.

1957

w trakcie remontu generalnego.

1965

stan dalszy

21. Stacja

Nazwa stacji

Odległość od stacji w km

a) kolejowa

Zary

b) autobusowa

Zary

22. Właściciel i jego adres

M. Z. B. M.

23. Użytkownik i jego adres

użytkownik 2 kond.

24. Inwestor i jego adres

1263

25. Rejestr zabytku Nr 1288/64

rok 28-IX-64

miejsce przechowywania

26. Nazwa księgi hipotecznej

27. Nr hipoteczny

28. Akta

29. Fotografie

30. Inwentaryzacja pomiarowa

9. Autorzy i data budowy i przebudowy

17/18 barok

10. Udostępnienie

br. użytkownicy (2 kond.)  
bud. niedostępny, kuchen  
w zielonogórskiej.

DOSTĘPNY



Z Y X W V U T S R P O N M L K J I H G F E D C B A Nr

31. Szkic sytuacyjny, plan schematyczny, uwagi opisowe, fotografia

bud. zasty ustawiony białym, 3 kond.  
3.000 m<sup>2</sup>. dach dwuspadowy koryt dachówkę  
okna płaskie w. grzesem kondolowym, okna  
i okna wycięcia zewnątrz po kółko.  
w górze kond. okna prostok.

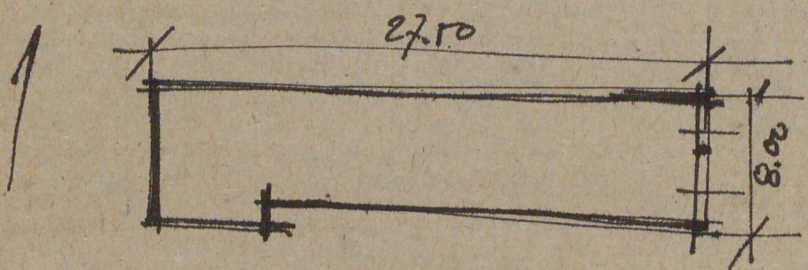


↑

1865

H=10,50.

1.400.



32. Przebieg prac konserwatorskich

Rok	Wyszczególnienie prac	Koszt tys. zł

33. Koszty  
w tys. zł

Przewidywane

Rzeczywiste

34. Inspekcje



1865

36. Wypełnił dnia 28.11.57.

Żygmunt

37. Sprawdził dnia

1.12.57

Jan J. - M. K.