

Nr

45

A

B

C

D

E

F

G

H

I

J

K

L

M

N

O

P

R

S

T

U

V

W

X

Y

Z

LUBUSKIE

6505

MASIO

1. Obiekt zabytkowy

DOM

JEDNOSCI ROBOTNICZEJ 80 b

2. Miejscowość

ZIELONA-GÓRA

3. Wiek
XVIII-XIX

4. Styl

-

5. Kubatura m³

156

6. Powierzchnia w m²

a) zabytkowa: 68 b) użytkowa: 68

7. Materiał
budowlany

przed zniszczeniem

po odbudowie

11. Ilość budynków

1

14. Grunty należące do
zabytku:

ha

12. Ilość kondygnacji

1

a) ogrody stylowe

13. Użytkowanie wnętrza
według ilości:

b) sady i grunty uprawne

a) izb mieszkalnych

-

c) lasy

b) innych pomieszczeń

3

d) wody

c) piwnic

-

e) inne

20. Przynależność administracyjna

a) województwo

b) powiat

c) gmina

21. Stacja

Nazwa stacji

Odległość od stacji w km

a) kolejowa

ZIELONA

b) autobusowa

GÓRA

22. Właściciel i jego adres

M Z B M

8. Wyposażenie architektoniczne
BRAK

15. Przeznaczenie pierwotne budynku

MIESZKALNY

16. Użytkowanie w latach ubiegłych

SKŁAD

17. Użytkowanie obecne

SKŁAD

18. Nadaje się do użycia na

SKŁAD

9. Autorzy i data budowy i przebudowy
NIEZNANI KONIEC XVIII W.

19. Data, rodzaj i stopień zniszczeń i odbudowy

Data

O P I S

Zniszczenia
%dbudowa
%

VIII. 1939 r.

XI. 1939 r.

XII. 1945 r.

VIII 59

BRAK KONSERWACJI

30

25. Rejestr zabytku Nr

rok..... miejsce przechowywania

26. Nazwa księgi hipotecznej

27. Nr hipoteczny

28. Akta

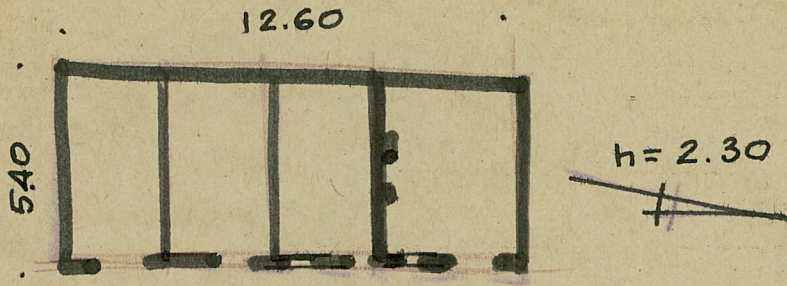
29. Fotografie

30. Inwentaryzacja pomiarowa

10. Udostępnienie
DOSTĘPNYBez wartości
zabytkowej

Z Y X W V U T S R P O N M L K J I H G F E D C B A Nr

31. Szkic sytuacyjny, plan schematyczny, uwagi opisowe, fotografia
1:200



32. Przebieg prac konserwatorskich

Rok	Wyszczególnienie prac	Koszt tys. zł

33. Koszty
w tys. zł

Przewidywane

Rzeczywiste

34. Inspekcje

35. Uwagi różne

36. Wypełnił dnia

37. Sprawdził dnia X. 1966

