

Nr 43.

A B C D E F G H I J K L M N O P R S T U V W X Y Z

LUBUSKIE

6503

1. Obiekt zabytkowy

DOM (ul. JEDNOŚCI ROBOTN. 80)

2. Miejscowość

ZIELONA GÓRA

MASTO

3. Wiek
XVIII - XIX4. Styl
KLASYCYZM5. Kubatura m³
18506. Powierzchnia w m²
a) zabytkowa: 260 b) użytkowa: 276

20. Przynależność administracyjna

a) województwo

b) powiat miejski

c) gmina.

7. Materiał budowlany

przed zniszczeniem

po odbudowie

11. Ilość budynków 1

12. Ilość kondygnacji 2+1

13. Użytkowanie wnętrza według ilości:

a) izb mieszkalnych 8

b) innych pomieszczeń 5

c) piwnic 2

14. Grunty należące do zabytku: ha

a) ogrody stylowe

b) sady i grunty uprawne

c) lasy

d) wody

e) inne

21. Stacja Nazwa stacji Odległość od stacji w km

a) kolejowa ZIEL. GÓRA

b) autobusowa - " -

22. Właściciel i jego adres

MZBIA

8. Wyposażenie architektoniczne

WYPOSAŻENIA BRAK

DEKORACJA STUKOWA PESTONOWA

15. Przeznaczenie pierwotne budynku MIESZKALNY

16. Użytkowanie w latach ubiegłych MIESZKALNY + SKLEP

17. Użytkowanie obecne MIESZKALNY + SKLEP

18. Nadaje się do użycia na MIESZKALNY + SKLEP

23. Użytkownik i jego adres

LOKATORZY + PSS

24. Inwestor i jego adres

9. Autorzy i data budowy i przebudowy

NIEZNANI II POL. XVIII W
PRZEBUD. XIX WZBUDOWANY POL. W. XIX.
PRZYBIEMIE PRZEWARTACONE
W. XX.

19. Data, rodzaj i stopień zniszczeń i odbudowy

Data	O P I S	Zniszczenia %	dbu- dowa %
VIII. 1939 r.	—		
XI. 1939 r.	—		
XII. 1945 r.	—		
1959	częściowy remont	30	20
1966	remiedlowy	15	

25. Rejestr zabytku Nr 4806 L-349/A
rok 26.03.1965 miejsce przechowywania

26. Nazwa księgi hipotecznej 27. Nr hipoteczny

28. Akta

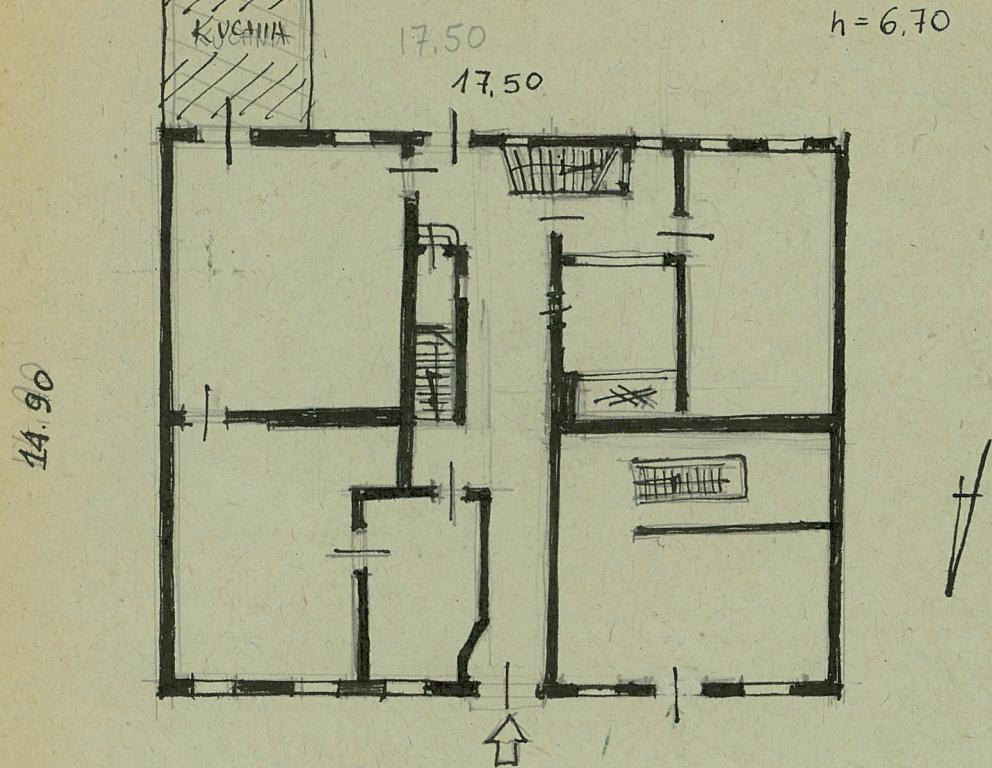
29. Fotografie

30. Inwentaryzacja pomiarowa

10. Udostępnienie

OBJ. DOSTĘPNY

31. Szkic sytuacyjny, plan schematyczny, uwagi opisowe, fotografia



32. Przebieg prac konserwatorskich

Rok	Wyszczególnienie prac	Koszt tys. zł

33. Koszty w tys. zł

Przewidywane

Rzeczywiste

34. Inspekcje



36. Wypełnił dnia

VIII-1959

37. Sprawdził dnia

X. 1966 r.

[Signature]

[Signature]