

Nr 40

A B C D E F G H I J K L M N O P R S T U V W X Y Z

LUBUSKIE

6500

1. Obiekt zabytkowy

DOM JEDNOSCI ROBOTN. 77

2. Miejscowość

ZIELONA-GÓRA

3. Wiek  
XVIII - XIX4. Styl  
BEZ CECH5. Kubatura m<sup>3</sup>  
6806. Powierzchnia w m<sup>2</sup>  
a) zabytkowa: 205 b) użytkowa: 2057. Materiał budowlany  
przed zniszczeniem po odbudowie11. Ilość budynków  
114. Grunty należące do zabytku:  
ha12. Ilość kondygnacji  
1+p.

a) ogrody stylowe

13. Użytkowanie wnętrza według ilości:

b) sady i grunty uprawne

a) izb mieszkalnych  
10

c) lasy

b) innych pomieszczeń  
2

d) wody

c) piwnic  
1

e) inne

20. Przynależność administracyjna

a) województwo

b) powiat

c) gmina

21. Stacja Nazwa stacji Odległość od stacji w km

a) kolejowa ZIELONA-GÓRA

b) autobusowa

22. Właściciel i jego adres

M. Z. B. M.

8. Wyposażenie architektoniczne  
BRAK15. Przeznaczenie pierwotne budynku  
MIESZKALNY + KUŹNIA16. Użytkowanie w latach ubiegłych  
MIESZKALNY + SKLEP17. Użytkowanie obecne  
MIESZKALNY18. Nadaje się do użycia na  
MIESZKALNY23. Użytkownik i jego adres  
LOKATORZY

24. Inwestor i jego adres

9. Autorzy i data budowy i przebudowy  
NIEZNAKI KONIEC XVIII W.

19. Data, rodzaj i stopień zniszczeń i odbudowy

Data	O P I S	Zniszczenia %	odbudowa %
VIII. 1939 r.			
XI. 1939 r.			
XII. 1945 r.			
VIII. 59	BRAK KONSERW.	20	
1966	Zaniedbanie	20	

25. Rejestr zabytku Nr .....  
rok..... miejsce przechowywania

26. Nazwa księgi hipotecznej 27. Nr hipoteczny

28. Akta

29. Fotografie

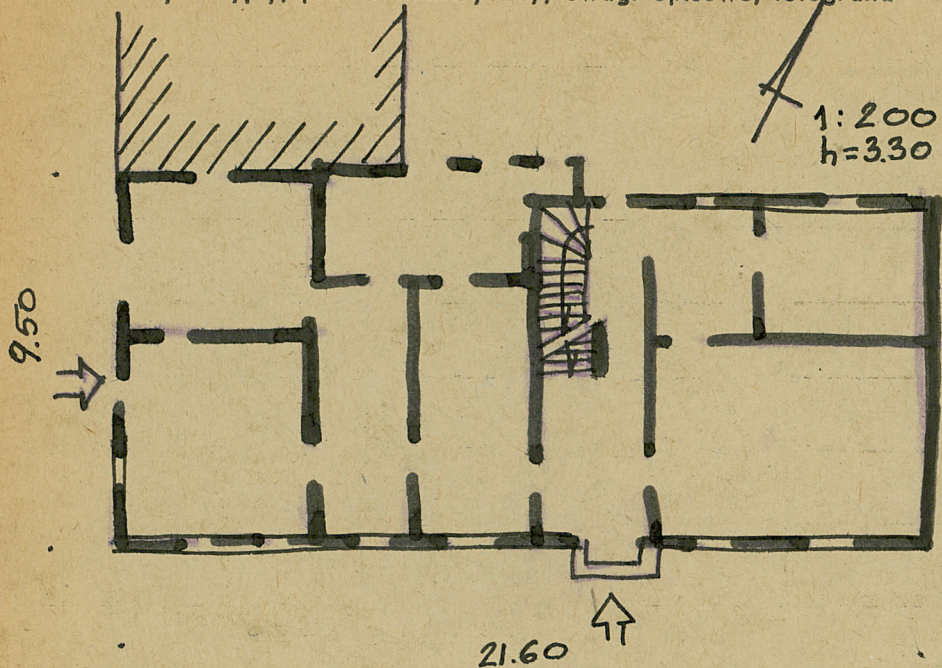
30. Inwentaryzacja pomiarowa

10. Udostępnienie  
DOSTĘPNY



Z Y X W V U T S R P O N M L K J I H G F E D C B A N<sub>r</sub>

31. Szkic sytuacyjny, plan schematyczny, uwagi opisowe, fotografia



### 32. Przebieg prac konserwatorskich

[illegible][illegible]

### 34. Inspekcje

### 35. Uwagi różne

36. Wypełnił dnia

37. Sprawdził dnia X.1966



Zjednoczenie = sam. 1050, 10. 11. 57 - 12000 = kara.