

Nr 186

A B C D E F G H I J K L M N O P R S T U V W X Y Z

LUBUSKIE

6816

1. Obiekt zabytkowy

DOM (ul. WANDY 5)

2. Miejscowość

MIASTO
ZIELONA GÓRA3. Wiek
XVIII-XIX4. Styl
BEZ TECH5. Kubatura m³ 3196. Powierzchnia w m²
a) zabytkowa: 84 b) użytkowa: 84

20. Przynależność administracyjna

a) województwo

b) powiat miejski

c) gmina

7. Materiał budowlany przed zniszczeniem po odbudowie

a) ściany

CEGLANY
MUR

b) sklepienia

CEGLANE
KOLEBK.

c) stropy

DREW.

d) więzania dachu

DREW.

e) krycie dachu

DACHÓWKA

11. Ilość budynków 1

12. Ilość kondygnacji 1+p

13. Użytkowanie wnętrza według ilości:

a) izb mieszkalnych 5

b) innych pomieszczeń —

c) piwnic 1

14. Grunty należące do zabytku: ha

a) ogrody stylowe

b) sady i grunty uprawne

c) lasy

d) wody

e) inne

8. Wyposażenie architektoniczne
PODOKIENNIKI

15. Przeznaczenie pierwotne budynku MIESZKALNY

16. Użytkowanie w latach ubiegłych — II —

17. Użytkowanie obecne — II —

18. Nadaje się do użycia na — II —

9. Autorzy i data budowy i przebudowy
NIEZNAJ. POL. XVIII W.
XIX W.

19. Data, rodzaj i stopień zniszczeń i odbudowy

Data	O P I S	Zniszczenia %	dbu- dowa %
VIII. 1939 r.			
XI. 1939 r.			
XII. 1945 r.			
58	REMONT	20	8
VIII. 59	BRAK KONSERW. ZANIEDB.	15	

10. Udostępnienie

DOSTĘPNY

23. Użytkownik i jego adres
LOKATORZY

24. Inwestor i jego adres

25. Rejestr zabytku Nr
rok..... miejsce przechowywania

26. Nazwa księgi hipotecznej 27. Nr hipoteczny

28. Akta

29. Fotografie

30. Inwentaryzacja pomiarowa

1966

zaniedbany

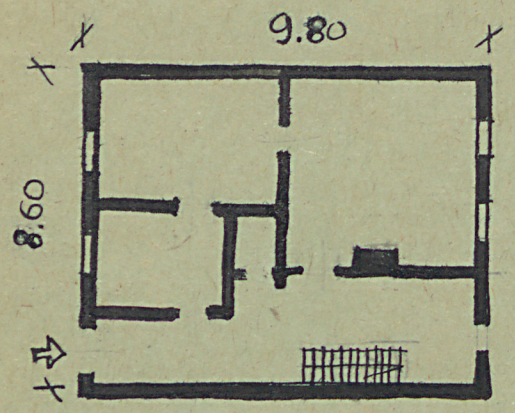
15

Z Y X W V U T S R P O N M L K J I H G F E D C B A Nr

31. Szkic sytuacyjny, plan schematyczny, uwagi opisowe, fotografia

1:200

h = 3,80



32. Przebieg prac konserwatorskich

Rok	Wyszczególnienie prac	Koszt tys. zł

33. Koszty w tys. zł	Przewidywane	Rzeczywiste

34. Inspekcje

35. Uwagi różne



36. Wypełnił dnia **VIII-1959**
Reown

37. Sprawdził dnia **X.1966**
St. Korkay