

Nr 153

A

B

C

D

E

F

G

H

I

J

K

L

M

N

O

P

R

S

T

U

V

W

X

Y

Z

LUBUSKIE

6806

1. Obiekt zabytkowy

DOM (ul. ŚREDNIA 4)

2. Miejscowość

MASTO
ZIELONA-GÓRA3. Wiek
XVIII - XIX4. Styl
KLASYCZNY5. Kubatura m³
5436. Powierzchnia w m²
a) zabytkowa: 167 b) użytkowa: 167

20. Przynależność administracyjna

a) województwo

b) powiat

c) gmina

7. Materiał budowlany
przed zniszczeniem po odbudowie11. Ilość budynków
114. Grunty należące do zabytku:
ha12. Ilość kondygnacji
1+p

a) ogrody stylowe

13. Użytkowanie wnętrza według ilości:

b) sady i grunty uprawne

a) izb mieszkalnych
3

c) lasy

b) innych pomieszczeń
2

d) wody

c) piwnic
2

e) inne

21. Stacja Nazwa stacji Odległość od stacji w km

a) kolejowa ZIELONA GÓRA

b) autobusowa -/-

22. Właściciel i jego adres

MZBM

23. Użytkownik i jego adres

LOKATORZY

24. Inwestor i jego adres

25. Rejestr zabytku Nr rok miejsce przechowywania

26. Nazwa księgi hipotecznej 27. Nr hipoteczny

28. Akta

29. Fotografie

30. Inwentaryzacja pomiarowa

8. Wyposażenie architektoniczne
OBRAZIENIA OKIENNE PŁANKI
W TYNKU.15. Przeznaczenie pierwotne budynku
MIESZKALNY16. Użytkowanie w latach ubiegłych
MIESZKALNY + KUCHNIA17. Użytkowanie obecne
MIESZKALNY18. Nadaje się do użycia na
-/-9. Autorzy i data budowy i przebudowy
NIEZNANI . POŁOWA XVIII W

19. Data, rodzaj i stopień zniszczeń i odbudowy

Data	O P I S	Zniszczenia %	odbudowa %
VIII. 1939 r.	/		
XI. 1939 r.			
XII. 1945 r.			
VIII. 59	BRAK KONSERWACJI	20	
1966	zamieszkania	20	

10. Udostępnienie

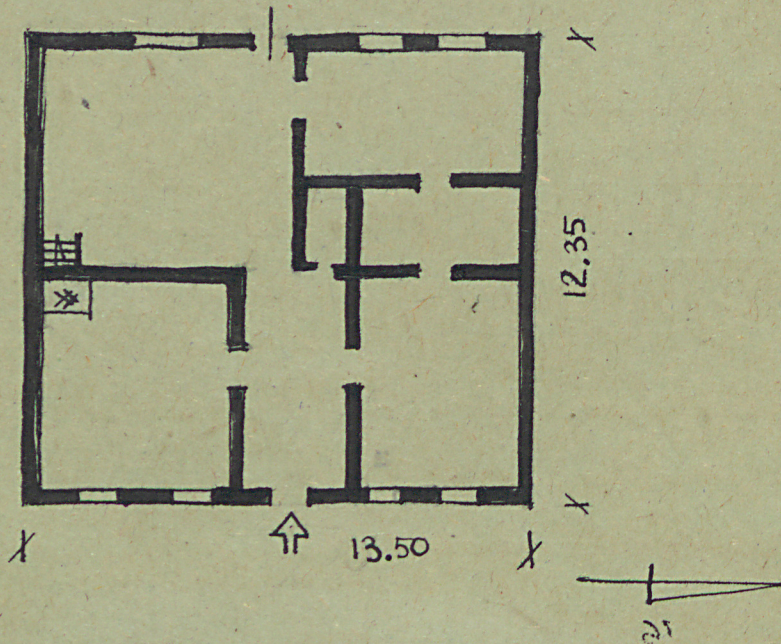
DOSTĘPNY

Z Y X W V U T S R P O N M L K J I H G F E D C B A Nr

31. Szkic sytuacyjny, plan schematyczny, uwagi opisowe, fotografia

1:200

$h = 3,25$



32. Przebieg prac konserwatorskich

Rok	Wyszczególnienie prac	Koszt tys. zł

33. Koszty w tys. zł	Przewidywane	Rzeczywiste

34. Inspekcje

35. Uwagi różne

36. Wypełnił dnia
VIII-1959 *W. K.*

37. Sprawdził dnia *X. 1966*
W. K. - J. K.

