

Nr 49.

A B C D E F G H I J K L M N O P R S T U V W X Y Z

LUBUSKIE

1. Obiekt zabytkowy

DOM ul. JEDNOŚĆ ROBOTN 48

2. Miejscowość

ZIELONA GÓRA

3. Wiek XVIII-XIX

4. Styl BEZ CECH

5. Kubatura m<sup>3</sup>

485

6. Powierzchnia w m<sup>2</sup>

a) zabytkowa: 110 b) użytkowa: 162

20. Przynależność administracyjna

a) województwo

b) powiat

c) gmina.

7. Materiał budowlany

przed zniszczeniem po odbudowie

11. Ilość budynków

1

14. Grunty należące do zabytku:

ha

12. Ilość kondygnacji 1 + podd

a) ogrody stylowe

-

13. Użytkowanie wnętrza według ilości:

b) sady i grunty uprawne

-

a) izb mieszkalnych

2

c) lasy

-

b) innych pomieszczeń

2

d) wody

-

c) piwnic

1

e) inne

-

21. Stacja

Nazwa stacji

Odległość od stacji w km

a) kolejowa

ZIELONA GÓRA

b) autobusowa

22. Właściciel i jego adres

M MZBM

23. Użytkownik i jego adres

LOKATORZY + BIURO SPÓŁD.

24. Inwestor i jego adres

25. Rejestr zabytku Nr

rok..... miejsce przechowywania

26. Nazwa księgi hipotecznej

27. Nr hipoteczny

28. Akta

29. Fotografie

30. Inwentaryzacja pomiarowa

8. Wyposażenie architektoniczne

WYPOSAŻENIA BRAK

15. Przeznaczenie pierwotne budynku

MIESZKALNY

16. Użytkowanie w latach ubiegłych

MIESZKALNY

17. Użytkowanie, obecne

MIESZKALNY + BIURO

18. Nadaje się do użycia na

MIESZKALNY + BIURO

9. Autorzy i data budowy i przebudowy

NIEZNANI II POŁ. XVIII W.

19. Data, rodzaj i stopień zniszczeń i odbudowy

Data

O P I S

Zniszczenia %

dbudowa %

VIII. 1939 r.

NIE ZNISZCZONY

XI. 1939 r.

XII. 1945 r.

VIII. 59

BRAK KONSERW. ZANIEDB.

25

1966

SIŁNIE ZANIEDBANY

30

10. Udostępnienie

OBJ. DOSTĘPNA

PRZEBUDÓWKI XIX/XX W.

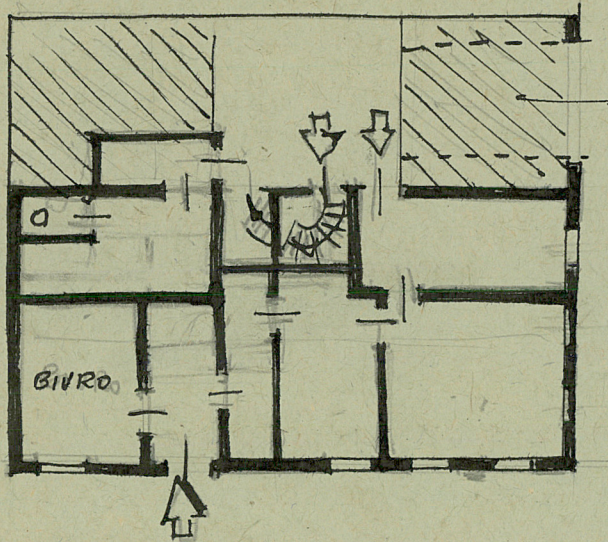


Z Y X W V U T S R P O N M L K J I H G F E D C B A N<sub>r</sub>

31. Szkic sytuacyjny, plan schematyczny, uwagi opisowe, fotografia

7.50 (14.0)

14.70

$$h = 3.00$$


## 32. Przebieg prac konserwatorskich

[illegible][illegible]

### 34. Inspekcje

### 35. Uwagi różne

36. Wypełnił dnia

VIII-1959

37. Sprawdził dnia X, 1966

Winters - H. W. Winters

