

Nr

33.

A

B

C

D

E

F

G

H

I

J

K

L

M

N

O

P

R

S

T

U

V

W

X

Y

Z

1. Obiekt zabytkowy

DOM (ul. JEDNOŚCI ROBOTNICZEJ 13)

2. Miejscowość

ZIELONA GÓRA 3 (2)

144070

3. Wiek

XIX - XX

4. Styl

BEZ WYRAŹNYCH CECH

5. Kubatura m³

790

6. Powierzchnia w m²

a) zabytkowa: 132 b) użytkowa: 132

20. Przynależność administracyjna

a) województwo

b) powiat

c) gmina.

miejski

7. Materiał budowlany

przed zniszczeniem

po odbudowie

a) ściany

CEGLA
MUR

b) sklepienia

CEGLA
KOLEBKA

c) stropy

DREWNIANE

d) więzania dachu

DREWNIANE

e) krycie dachu

DACHÓWKA

11. Ilość budynków

1

12. Ilość kondygnacji

2

13. Użytkowanie wnętrza według ilości:

a) izb mieszkalnych

5

b) innych pomieszczeń

3

c) piwnic

1

14. Grunty należące do zabytku:

ha

a) ogrody stylowe

b) sady i grunty uprawne

c) lasy

d) wody

e) inne

21. Stacja

Nazwa stacji

Odległość od stacji w km

a) kolejowa

ZIELONA GÓRA

b) autobusowa

- " -

22. Właściciel i jego adres

M Z B A

8. Wyposażenie architektoniczne

WYPOSAŻENIA BRAK

15. Przeznaczenie pierwotne budynku

MIESZK + HANDL.

16. Użytkowanie w latach ubiegłych

MIESZK + HANDL.

17. Użytkowanie obecne

MIESZK + MIESZK + HANDL. CHEN

18. Nadaje się do użycia na

- " - + MIESZK + HANDL.

23. Użytkownik i jego adres

LOKATORZY

24. Inwestor i jego adres

9. Autorzy i data budowy i przebudowy

NIEZNANI POL. XIX W

19. Data, rodzaj i stopień zniszczeń i odbudowy

Data

O P I S

Zniszczenia
%dbudowa
%

VIII. 1939 r.

NIE ZNISZCZONY

XI. 1939 r.

- " -

XII. 1945 r.

- " -

VIII. 59

BRAK KONSERW.

17

1966

ZANIEDBANY

15

25. Rejestr zabytku Nr

rok..... miejsce przechowywania

26. Nazwa księgi hipotecznej

27. Nr hipoteczny

28. Akta

29. Fotografie

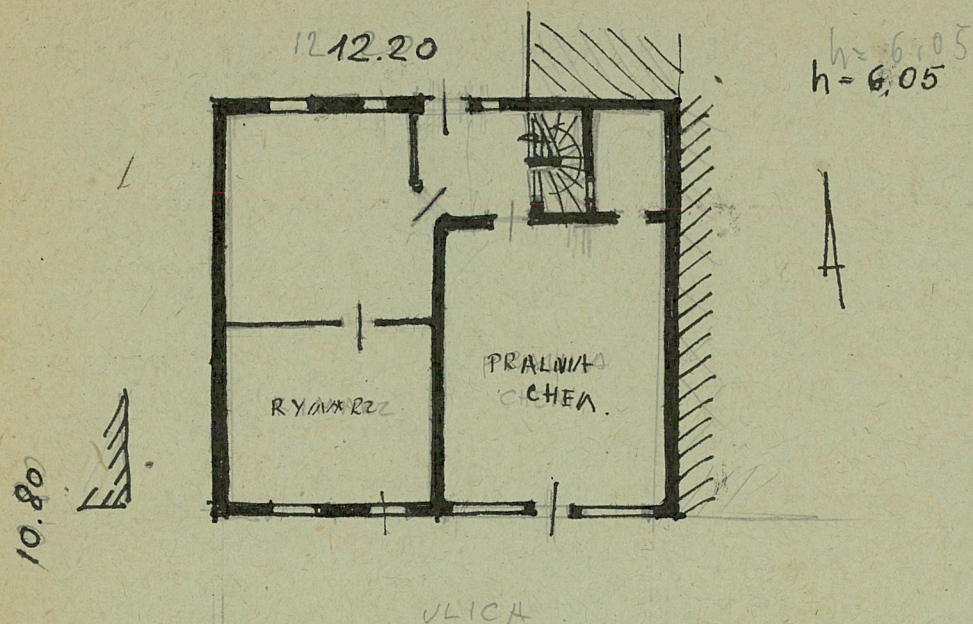
30. Inwentaryzacja pomiarowa

10. Udostępnienie

OBJ. DOSTĘPNY

Z	Y	X	W	V	U	T	S	R	P	O	N	M	L	K	J	I	H	G	F	E	D	C	B	A	Nr.
---	---	---	---	---	---	---	---	---	---	---	---	---	---	---	---	---	---	---	---	---	---	---	---	---	-----

31. Szkic sytuacyjny, plan schematyczny, uwagi opisowe, fotografia



32. Przebieg prac konserwatorskich

[illegible][illegible]

34. Inspekcje



36. Wypełnił dnia

VIII-1959

Reun

37. Sprawdził dnia

X. 19661.

J. Warren

1968