

Nr

III

A

B

C

D

E

F

G

H

I

J

K

L

M

N

O

P

R

S

T

U

V

W

X

Y

Z

LUBUSKIE

nieb. w. p. o. k. e.

4/11

1. Obiekt zabytkowy

DOM. M. CHROBREGO 46

2. Miejscowość

ZARY

MASO

3. Wiek

XVIII/XIX

4. Styl

BEZ CECH

5. Kubatura m³

420

6. Powierzchnia w m²

a) zabytkowa: 58. b) użytkowa:

7. Materiał budowlany

przed zniszczeniem

po odbudowie

a) ściany

cegła

b) sklepienia

—

c) stropy

drewno

d) więzania dachu

drewno

e) krycie dachu

dachówka.

11. Ilość budynków

12. Ilość kondygnacji

3

13. Użytkowanie wnętrza według ilości:

a) izb mieszkalnych

9

b) innych pomieszczeń

3

c) piwnic

1

14. Grunty należące do zabytku:

ha

a) ogrody stylowe

b) sady i grunty uprawne

c) lasy

d) wody

e) inne

8. Wyposażenie architektoniczne

BRAK

15. Przeznaczenie pierwotne budynku

mieszkalny.

16. Użytkowanie w latach ubiegłych

sklep. mieszkalny.

17. Użytkowanie obecne

18. Nadaje się do użycia na

9. Autorzy i data budowy i przebudowy

XVIII/XIX

19. Data, rodzaj i stopień zniszczeń i odbudowy

Data

O P I S

Zniszczenia
%
%dbudowa
%
%

VIII. 1939 r.

XI. 1939 r.

XII. 1945 r.

1959

stan dobry.

1965

zaniedban

20%

20. Przynależność administracyjna

a) województwo

ZIELONA GÓRA

b) powiat

M. P. ZARY

c) gmina.

21. Stacja

Nazwa stacji

Odległość od stacji w km

a) kolejowa

ZARY

0,7

b) autobusowa

ZARY

0,3

22. Właściciel i jego adres

Książka

MRN ZARY

23. Użytkownik i jego adres

miesz.

sklep. mieszkalny.

24. Inwestor i jego adres

25. Rejestr zabytku Nr

rok..... miejsce przechowywania

26. Nazwa księgi hipotecznej

27. Nr hipoteczny

28. Akta

29. Fotografie

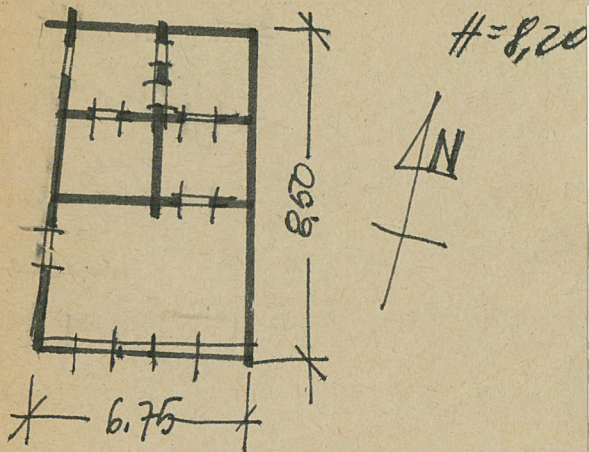
30. Inwentaryzacja pomiarowa

10. Udostępnienie

DOSTĘPNY

Z Y X W V U T S R P O N M L K J I H G F E D C B A Nr

31. Szkic sytuacyjny, plan schematyczny, uwagi opisowe, fotografia



1965

32. Przebieg prac konserwatorskich

Rok	Wyszczególnienie prac	Koszt tys. zł

33. Koszty
w tys. zł

Przewidywane

Rzeczywiste

34. Inspekcje

35. Uwagi różne

36. Wypełnił dnia 25. VIII. 17

[Signature]

37. Sprawdził dnia V. 1965

[Signature] - *[Signature]*