

1. Obiekt zabytkowy

DOM (ul. GROTGERA 39)

2. Miejscowość

MIĘDZYZIELONA-GÓRA

3. Wiek

XVIII

4. Styl

BEZ CECH

5. Kubatura m³

575

6. Powierzchnia w m²

a) zabytkowa: 137 b) użytkowa: 137

7. Materiał budowlany

przed zniszczeniem

po odbudowie

a) ściany

CEGLANY MUR

b) sklepienia

PIWNICE
CEGLA KRZYŻOWE ZE SŁUPEM

c) stropy

DREWNO.

d) więzania dachu

DREWNO.

e) krycie dachu

DACHÓWKA

11. Ilość budynków

1

12. Ilość kondygnacji

1+p

13. Użytkowanie wnętrza według ilości:

a) izb mieszkalnych

6

b) innych pomieszczeń

1

c) piwnic

1

14. Grunty należące do zabytku:

ha

a) ogrody stylowe

-

b) sady i grunty uprawne

-

c) lasy

-

d) wody

-

e) inne

-

20. Przynależność administracyjna

a) województwo

-

b) powiat

między

c) gmina

-

21. Stacja

Nazwa stacji

Odległość od stacji w km

a) kolejowa

ZIELONA GÓRA

b) autobusowa

- " -

22. Właściciel i jego adres

MZBM

23. Użytkownik i jego adres

LOKATORZY

24. Inwestor i jego adres

-

25. Rejestr zabytku Nr

rok

miejsce przechowywania

26. Nazwa księgi hipotecznej

27. Nr hipoteczny

28. Akta

29. Fotografie

30. Inwentaryzacja pomiarowa

8. Wyposażenie architektoniczne

OBRAMIENIA OKIENNE W TYNKU

9. Autorzy i data budowy i przebudowy

NIEZNANI A. POK. XVIII W. XIX

10. Udostępnienie

DOSTĘPNY

15. Przeznaczenie pierwotne budynku

BUD PIEKARNI (?)

16. Użytkowanie w latach ubiegłych

MIESZKALNY

17. Użytkowanie obecne

- " -

18. Nadaje się do użycia na

- " -

19. Data, rodzaj i stopień zniszczeń i odbudowy

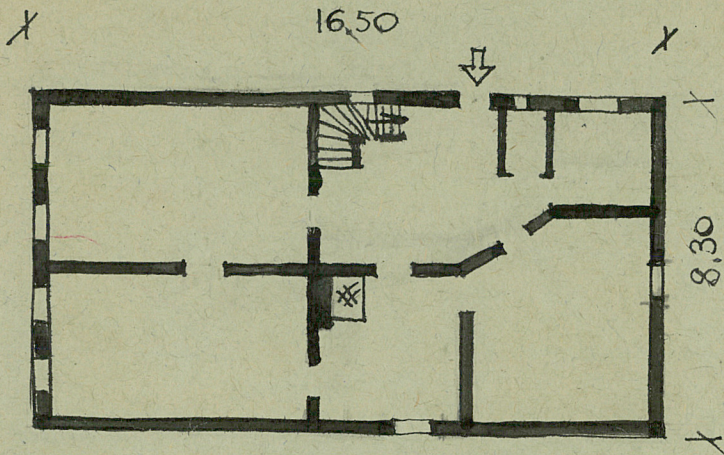
Data	O P I S	Zniszczenia %	dbudowa %
VIII. 1939 r.	/		
XI. 1939 r.			
XII. 1945 r.			
VIII. 59	BRAK KONSERWACJI	10	
1966	STAN DOŚĆ DOBRY	5	

Z Y X W V U T S R P O N M L K J I H G F E D C B A Nr

31. Szkic sytuacyjny, plan schematyczny, uwagi opisowe, fotografia

1:200

h = 4,20



32. Przebieg prac konserwatorskich

Rok	Wyszczególnienie prac	Koszt tys. zł

33. Koszty
w tys. zł

Przewidywane

Rzeczywiście

34. Inspekcje



36. Wypełnił dnia

VIII-1959

37. Sprawdził dnia

X.1966