

Nr

23

A

B

C

D

E

F

G

H

I

J

K

L

M

N

O

P

R

S

T

U

V

W

X

Y

Z

LUBUSKIE

niezakończony

9344

1. Obiekt zabytkowy

644/1

KOŚCIÓŁ CMENTARNY (CMENTARZ UL PSTROWSKIEGO)
KAPLICA PW. GWIEŻDZ TROJCY ROZEBRANY

2. Miejscowość

MIASNO

ZARY

3. Wiek

T. XVIII

4. Styl

BAROK

5. Kubatura m³1.000 m³6. Powierzchnia w m²

a) zabytkowa:

b) użytkowa:

20. Przynależność administracyjna

a) województwo

ZIELONA GÓRA

b) powiat

ZARY

c) gmina

7. Materiał budowlany

Przed zniszczeniem

Po odbudowie

11. Ilość budynków

1

14. Grunty należące do zabytku:

ha

a) ściany

ceglana kamień polny

b) sklepienia

c) stropy

d) więzania dachu

e) krycie dachu

12. Ilość kondygnacji

1

13. Użytkowanie wnętrza według ilości:

a) izb mieszkalnych

b) innych pomieszczeń

1

c) piwnic

a) ogrody stylowe

b) sady i grunty uprawne

c) lasy

d) wody

e) inne CMENTARZ

0,7 ha

21. Stacja

Nazwa stacji

Odległość od stacji w km

a) kolejowa

ZARY

1,4 km

b) autobusowa

ZARY

0,3 km

22. Właściciel i jego adres

MIENIE OPUSZCZONE

8. Wyposażenie architektoniczne

15. Przeznaczenie pierwotne budynku

KOŚCIÓŁ CMENTARNY

16. Użytkowanie w latach ubiegłych

— " —

17. Użytkowanie obecne

RUINA

18. Nadaje się do użycia na

DO ROZBIÓRKI

9. Autorzy i data budowy i przebudowy

1700-1728 BAROK
1945 - postępowanie ruinne

19. Data, rodzaj i stopień zniszczeń i odbudowy

Data

O P I S

Zniszczenia %

Odbudowa %

VIII.1939 r.

XI.1939 r.

XII.1945 r.

po 1945

min.

nadaje się do rozbioru

95%

Rozbierany

25. Rejestr zabytku Nr

rok miejsce przechowywania

26. Nazwa księgi hipotecznej

27. Nr hipoteczny

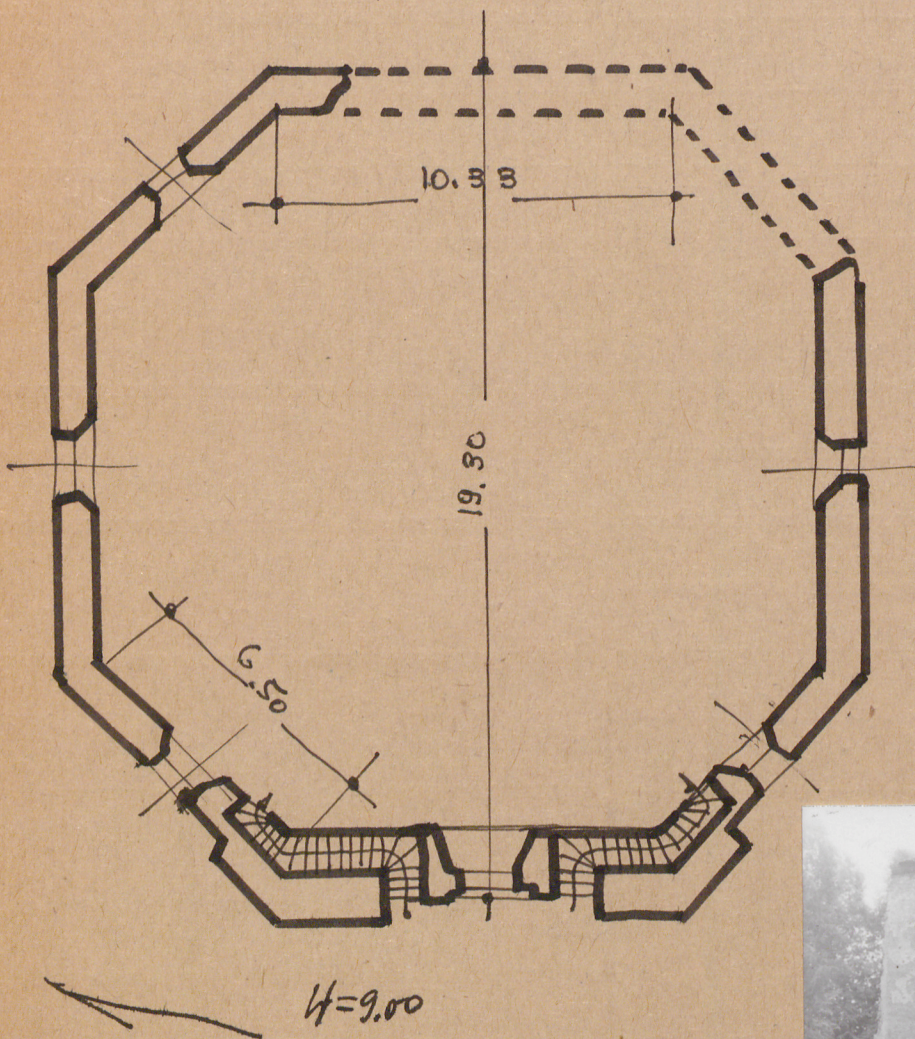
28. Akta

29. Fotografie

30. Inwentaryzacja pomiarowa

Z Y X W V U T S R P O N M L K J I H G F E D C B A Nr

31. Szkic sytuacyjny, plan schematyczny, uwagi opisowe, fotografia



32. Przebieg prac konserwatorskich

Rok	Wyszczególnienie prac	Koszt tys. zł

33. Koszty w tys. zł	Przewidywane	Rzeczywiste

34. Inspekcje



25.VIII.59 2H/miel