

Nr 106.

A B C D E F G H I J K L M N O P R S T U V W X Y Z

LUBUSKIE

1. Obiekt zabytkowy

DOM / SIKORSKIEGO 21 /

2. Miejscowość

ZIELONA GÓRA

MIASTO

3. Wiek

XVIII - XIX

4. Styl

—

5. Kubatura m³

682

6. Powierzchnia w m²

a) zabytkowa:

b) użytkowa:

105

20. Przynależność administracyjna

a) województwo

b) powiat

c) gmina

mięski

7. Materiał budowlany

przed zniszczeniem

po odbudowie

a) ściany

I CEGLANY
MUR
II SZACHULEC

b) sklepienia

CEGLA
(KOLEBKOWE)

c) stropy

DREW.

d) więzania dachu

DREW.

e) krycie dachu

DACHÓWKA

11. Ilość budynków

1

12. Ilość kondygnacji

2

13. Użytkowanie wnętrza według ilości:

a) izb mieszkalnych

5

b) innych pomieszczeń

1

c) piwnic

1

14. Grunty należące do zabytku:

ha

a) ogrody stylowe

—

b) sady i grunty uprawne

—

c) lasy

—

d) wody

—

e) inne

—

21. Stacja

Nazwa stacji

Odległość od stacji w km

a) kolejowa

ZIELONA GÓRA

b) autobusowa

—

22. Właściciel i jego adres

MZBM

23. Użytkownik i jego adres

LOKATORZY

24. Inwestor i jego adres

—

9. Autorzy i data budowy i przebudowy

NIEZNANI POK. XVIII W

19. Data, rodzaj i stopień zniszczeń i odbudowy

Data

O P I S

Zniszczenia
%dbu-
dowa
%

VIII. 1939 r.

XI. 1939 r.

XII. 1945 r.

STAN NA
08. 59

1966

ZDEWAST. OD 1957 (CZĘŚĆ BUDYNKU)

NIE ISTNIEJE

80

25. Rejestr zabytku Nr

rok..... miejsce przechowywania

26. Nazwa księgi hipotecznej

27. Nr hipoteczny

28. Akta

29. Fotografie

30. Inwentaryzacja pomiarowa

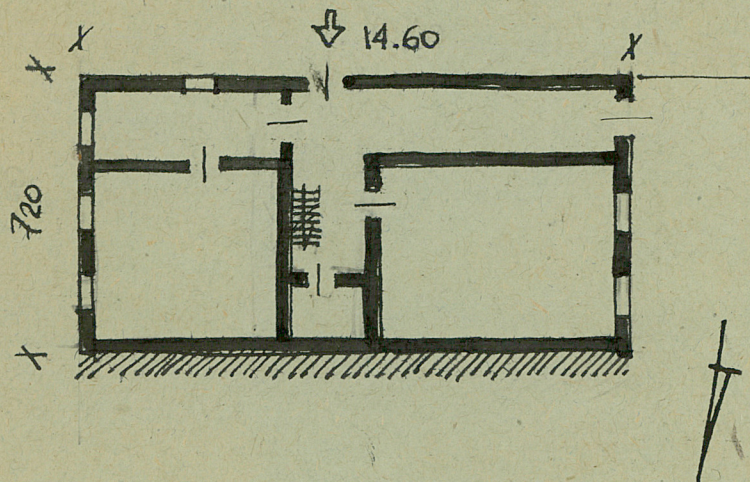
10. Udostępnienie

DOSTĘPNY

Z	Y	X	W	V	U	T	S	R	P	O	N	M	L	K	J	I	H	G	F	E	D	C	B	A	Nr
---	---	---	---	---	---	---	---	---	---	---	---	---	---	---	---	---	---	---	---	---	---	---	---	---	----

31. Szkic sytuacyjny, plan schematyczny, uwagi opisowe, fotografia

1:200

$$h = 6.50$$


32. Przebieg prac konserwatorskich

[illegible][illegible]

34. Inspekcje

35. Uwagi różne

36. Wypełnił dnia

37. Sprawdził dnia

X. 1366r

