

Nr 2/14

A

B

C

D

E

F

G

H

I

J

K

L

M

N

O

P

R

S

T

U

V

W

X

Y

Z

LUBUSKIE

1. Obiekt zabytkowy

554/1

DWÓR (ZESPÓŁ DWORSKI)

2. Miejscowość

KRECKO

Opin. ZPA SZYMEK

6342

3. Wiek

XVIII-XIX

4. Styl

BEZ WYRAŹNIWA CECI

5. Kubatura m³1768,0 m³6. Powierzchnia w m²478,0 m²

a) zabytkowa:

b) użytkowa:

20. Przynależność administracyjna

a) województwo

b) powiat

c) gmina

pow. ŚWIEBODZIN
Opin. ZPA SZYMEK

7. Materiał budowlany

przed zniszczeniem

po odbudowie

a) ściany

drewno
cegła

b) sklepienia

cegła

c) stropy

drewno

d) więzania dachu

drewno

e) krycie dachu

dachówka

11. Ilość budynków

1

12. Ilość kondygnacji

1

13. Użytkowanie wnętrza według ilości:

a) izb mieszkalnych

14

b) innych pomieszczeń

7

c) piwnic

5

14. Grunty należące do zabytku:

ha

a) ogrody stylowe

3,0

b) sady i grunty uprawne

3,0

c) lasy

-

d) wody

0,2

e) inne

0,4

8. Wyposażenie architektoniczne

WEJŚCIE W OBRAMIENIU BOKALANYM

15. Przeznaczenie pierwotne budynku

domek mieszkalny

16. Użytkowanie w latach ubiegłych

- II -

17. Użytkowanie obecne

- II -

18. Nadaje się do użycia na

- II -

9. Autorzy i data budowy i przebudowy

odbudowa prawd. w pocr.
liczne nie datowane XIX w.
przebudowy.

19. Data, rodzaj i stopień zniszczeń i odbudowy

Data

O P I S

Zniszczenia
%dbudowa
%

VIII. 1939 r.

XI. 1939 r.

XII. 1945 r.

1959 r.

1967

zawieszony

25%

15

23. Użytkownik i jego adres

Pomarańska Hodowla Roslin
Gospodarstwo - Krecko

24. Inwestor i jego adres

25. Rejestr zabytku Nr

792

15-02-1964
rok

miejsce przechowywania

26. Nazwa księgi hipotecznej

27. Nr hipoteczny

28. Akta

29. Fotografie

30. Inwentaryzacja pomiarowa

10. Udostępnienie

Dostępny

Z	Y	X	W	V	U	T	S	R	P	O	N	M	L	K	J	I	H	G	F	E	D	C	B	A	N _r
---	---	---	---	---	---	---	---	---	---	---	---	---	---	---	---	---	---	---	---	---	---	---	---	---	----------------

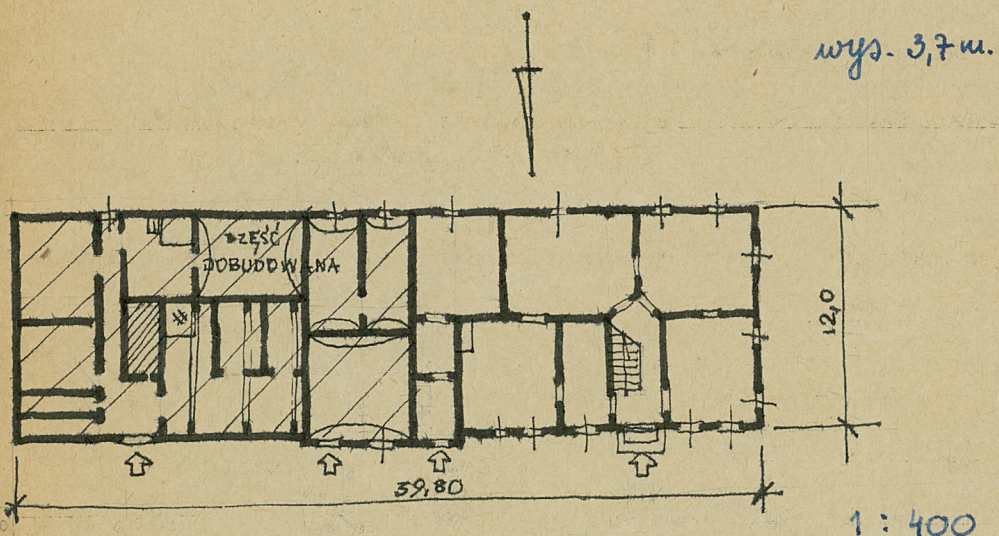
31. Szkic sytuacyjny, plan schematyczny, uwagi opisowe, fotografia



Elewacja potuleniowa



Elewacja potności



1 : 400

Zjednoczenie = sam. 1858, 18. 11. 57 - 12000 = kart.

32. Przebieg prac konserwatorskich

[illegible][illegible]

35.



1867

36. Wypełnił dnia
1 września 1959r.

37. Sprawdził dnia III. 1887
H. Wexler