

Nr

III

A

B

C

D

E

F

G

H

I

J

K

L

M

N

O

P

R

S

T

U

V

W

X

Y

Z

LUBUSKIE

1. Obiekt zabytkowy

DOM UL. ŚWIERCZEWSKIEGO 17 w. NIEPODLEGŁOŚĆ

2. Miejscowość

WSCHOWA

411314

6618

3. Wiek

XIX

4. Styl

BEZ CECH

5. Kubatura m³

850

6. Powierzchnia w m²

120

a) zabytkowa:

b) użytkowa:

20. Przynależność administracyjna

a) województwo

ZIELONA GÓRA

b) powiat

WSCHOWA

c) gmina

7. Materiał budowlany

przed zniszczeniem

po odbudowie

11. Ilość budynków

1

14. Grunty należące do zabytku:

ha

12. Ilość kondygnacji

2

a) ogrody stylowe

/

13. Użytkowanie wnętrza według ilości:

b) sady i grunty uprawne

/

a) izb mieszkalnych

3

c) lasy

/

b) innych pomieszczeń

3

d) wody

/

c) piwnic

3

e) inne

/

21. Stacja

Nazwa stacji

Odległość od stacji w km

a) kolejowa

WSCHOWA

20

b) autobusowa

WSCHOWA

0,8

22. Właściciel i jego adres

SKARB PAŃSTWA

8. Wyposażenie architektoniczne

grupy karkowej w frontowej parady

15. Przeznaczenie pierwotne budynku

mieszkalne

16. Użytkowanie w latach ubiegłych

mieszkalne i handlowe

17. Użytkowanie obecne

j. w.

18. Nadaje się do użycia na

j. w.

9. Autorzy i data budowy i przebudowy

Budowlany w I poł. XIX w.
autorzy niemożni

19. Data, rodzaj i stopień zniszczeń i odbudowy

Data

O P I S

Zniszczenia
%dbudowa
%

VIII. 1939 r.

XI. 1939 r.

XII. 1945 r.

5p

niszczony

8%

23. Użytkownik i jego adres

MZBM. WSCHOWA RYNEK 1
/ADM-2/

24. Inwestor i jego adres

j. w.

25. Rejestr zabytku Nr 803/1740

rok 16.03.1965 miejsce przechowywania

26. Nazwa księgi hipotecznej

27. Nr hipoteczny

28. Akta

29. Fotografie z. hymnabaweli

30. Inwentaryzacja pomiarowa

10. Udostępnienie

dostępny

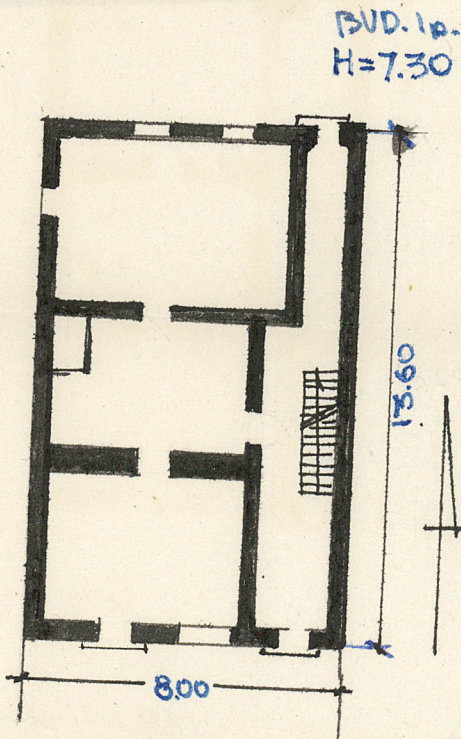
31. Szkic sytuacyjny, plan schematyczny, uwagi opisowe, fotografia



Facada ↑ frontowa

Murowany z cegły, tylny, strona
 wzniesiony na podstawie protokołu, podpiwni-
 czenia. Istniejący klatka, do ulicy - dach dwuspado-
 wy kładki dachowej, fasada frontowa od południa
 zamknięta gzymsem karkasowym. Bud. dwukondygu-
 cji przy przebudowaniu

skala: . . . 1:200 .



32. Przebieg prac konserwatorskich

Rok	Wyszczególnienie prac	Koszt tys. zł

33. Koszty w tys. zł	Przewidywane	Rzeczywiste

34. Inspekcje

36. Wypełnił dnia 30.X.59r.

[Signature]

37. Sprawdził dnia XI.1964

[Signature]

Z	Y	X	W	V	U	T	S	R	P	O	N	M	L	K	J	I	H	G	F	E	D	C	B	A	Nr
---	---	---	---	---	---	---	---	---	---	---	---	---	---	---	---	---	---	---	---	---	---	---	---	---	----

31. Szkic sytuacyjny, plan schematyczny, uwagi opisowe, fotografia



A black and white photograph of a three-story brick building. The second floor features three rectangular windows with dark frames. The building has a dark, gabled roof with a small dormer. The facade is made of brick or stone. The image is slightly faded and has a vintage feel.

Favos 4 mountains

32. Przebieg prac konserwatorskich

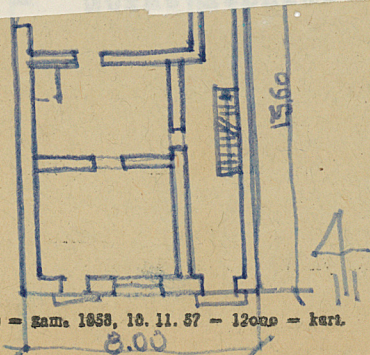
[illegible][illegible]

34. Inspekcje

35. Uwagi różne

36. Wypełnił dnia 30. X. 59r.

37. Sprawdził dnia XI. 1964



Zjednoczenie = sam. 1858, 18. 11. 57 - 12000 = kar.