

Nr

A

B

C

D

E

F

G

H

I

J

K

L

M

N

O

P

R

S

T

U

V

W

X

Y

Z

LUBUSKIE

1. Obiekt zabytkowy

DOM UL. 1-MAJA NR 22.

ul. Koszki

2. Miejscowość

WSCHOWA

3. Wiek

XIX

4. Styl

BEZ CECH

5. Kubatura m³

500

6. Powierzchnia w m²

60

a) zabytkowa:

b) użytkowa:

7. Materiał budowlany

przed zniszczeniem

po odbudowie

11. Ilość budynków

1

14. Grunty należące do zabytku:

ha

12. Ilość kondygnacji

2

a) ogrody stylowe

13. Użytkowanie wnętrza według ilości:

b) sady i grunty uprawne

a) izb mieszkalnych

c) lasy

b) innych pomieszczeń

d) wody

c) piwnic

e) inne

20. Przynależność administracyjna

a) województwo

ZIELONA GÓRA

b) powiat

WSCHOWA

c) gmina

21. Stacja

Nazwa stacji

Odległość od stacji w km

a) kolejowa

WSCHOWA

2,2

b) autobusowa

WSCHOWA

1,0

22. Właściciel i jego adres

SKARB PAŃSTWA

8. Wyposażenie architektoniczne

Opus kirkutynowski w formie frontowej.

15. Przeznaczenie pierwotne budynku

d. szkoła ludowa ewangel.

16. Użytkowanie w latach ubiegłych

mieszkalne

17. Użytkowanie obecne

j.w.

18. Nadaje się do użycia na

j.w.

23. Użytkownik i jego adres

MZBM - WSCHOWA RYNEK 1.
/ADM-2/

24. Inwestor i jego adres

j.w.

9. Autorzy i data budowy i przebudowy

nieznane

19. Data, rodzaj i stopień zniszczeń i odbudowy

Data

O P I S

Zniszczenia %

dbudowa %

VIII. 1939 r.

XI. 1939 r.

XII. 1945 r.

59. zniszczenia

11%

25. Rejestr zabytku Nr 774/1731

rok 16.05.1965 miejsce przechowywania

26. Nazwa księgi hipotecznej

27. Nr hipoteczny

28. Akta

29. Fotografie 2 kopie

30. Inwentaryzacja pomiarowa

10. Udostępnienie

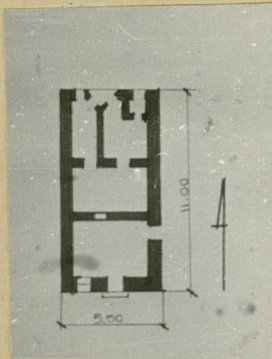
dostępny

31. Szkic sytuacyjny, plan schematyczny, uwagi opisowe, fotografia



pobudowany z kamienia wapienia (obecnie okna szklane)

Zbudowany, tylny, prostokątny, podpiwniczony, dwukondygnacyjny, piętrowy. Fasada frontowa od południa zwieńczona gzymsami krzyżowymi (d. szkło ewangeliczne)



h=7,00.

32. Przebieg prac konserwatorskich

Rok	Wyszczególnienie prac	Koszt tys. zł

33. Koszty w tys. zł

Przewidywane

Rzeczywiste

34. Inspekcje

35. Uwagi różne

36. Wypełnił dnia 4.XI.59

[Signature]

37. Sprawdził dnia XI.1964

[Signature] - *[Signature]*