

Nr

A

B

C

D

E

F

G

H

I

J

K

L

M

N

O

P

R

S

T

U

V

W

X

Y

Z

LUBUSKIE
linia graniczna

1. Obiekt zabytkowy

Collegium jezuickie / pl. Tarny 3/

2. Miejscowość

Wschowa

3. Wiek

XVII

4. Styl

barok

5. Kubatura m³

4000

6. Powierzchnia w m²

700

a) zabytkowa:

b) użytkowa:

20. Przynależność administracyjna

a) województwo

Zielona Góra

b) powiat

Wschowa Nowa Sól

c) gmina

7. Materiał budowlany

przed zniszczeniem

po odbudowie

11. Ilość budynków

1

14. Grunty należące do zabytku:

ha

a) ściany

cegła
drewno

12. Ilość kondygnacji

2

a) ogrody stylowe

/

b) sklepienia

—

13. Użytkowanie wnętrza według ilości:

b) sady i grunty uprawne

/

c) stropy

drewno

a) izb mieszkalnych

6

c) lasy

/

d) więzania dachu

drewno

b) innych pomieszczeń

24

d) wody

/

e) krycie dachu

dachówka

c) piwnic

4

e) inne

400

21. Stacja

nazwa stacji

odległość od stacji w km

a) kolejowa

Wschowa

1,5 km

b) autobusowa

Wschowa

22. Właściciel i jego adres

SKARB PAŃSTWA

8. Wyposażenie architektoniczne

Parada frontowa marmurowa
pilastrami, barokowy portal
przy głównym wejściu
5 potynkowych rzeźb
należące do rzeźby belkone.

15. Przeznaczenie pierwotne budynku

kollegium jezuickie

16. Użytkowanie w latach ubiegłych

seminarium duchowne

17. Użytkowanie obecne

mieszkanie, biuro

18. Nadaje się do użycia na:

j.w.

23. Użytkownik i jego adres

MZDM - WSCHOWA

/ADM-1/

24. Inwestor i jego adres:

j.w.

9. Autorzy i data budowy i przebudowy

Wybudowane 00. grudnia do Wschowy
w 1720 r. w stylu barokowym
rekonstrukcja wnętrza w 1727 r.
/potynkowe rzeźby/ po r. 1751 r.
rebudowano Collegium do
obecnego kształtu.

19. Data, rodzaj i stopień zniszczeń i odbudowy

Data

O P I S

znisz-
czenia
o/oodbu-
dowa
o/o

VIII. 1939 r.

XI. 1939 r.

XII. 1945 r.

XI. 59.

rozwiedbane, stropy, ściany,

8%

25. Rejestr zabytku nr

1034/1595

rok

15.02.1965

miejsce przechowywania

26. Nazwa księgi hipotecznej

27. Numer hipoteczny

28. Akta

29. Fotografje

2 /mymalowski

30. Inwentaryzacja pomiarowa

/.

10. Udostępnienie

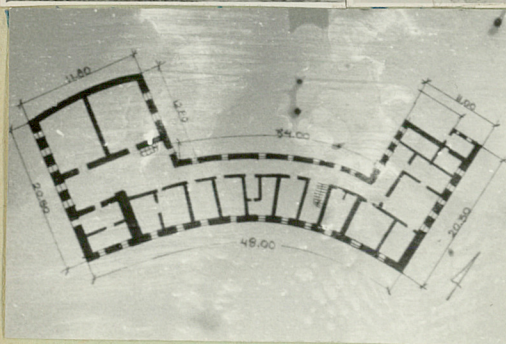
Dostępny

31.



Przebieg prac konserwatorskich

rok	Wyszczególnienie prac	Koszt tys. zł



schodki.
b=7,00

33. Koszty w tys. zł	przewidywane	rzeczywiste

34. Inspekcje

35. Uwagi różne	lit.
studium historyczne - arch.	
- historyczne: Prace konserwacji	
- konserwacji: Szybki i ko	
- Roman 08.	

36. Wypełnił dnia	10. XI. 59.
37. Sprawdził dnia	XI. 1964