

1. Obiekt zabytkowy

KOŚCIÓŁ PAR. P.W. ŚW. STANISŁAWA

2. Miejscowość

Wschowa

3. Wiek
XV/XVIII

4. Styl
P.GOTYK
I BAROK

5. Kubatura m³
25000

6. Powierzchnia w m²
a) zabytkowa:
b) użytkowa: 1050

20. Przynależność administracyjna

a) województwo ZIELONA GÓRA
b) powiat NOWA SÓL Wschowa
c) gmina Wschowa

7. Materiał budowlany
Przed zniszczeniem
Po odbudowie

11. Ilość budynków
1

14. Grunty należące do zabytku:
ha

21. Stacja
Nazwa stacji
Odległość od stacji w km

a) ściany
cegła

12. Ilość kondygnacji

a) ogrody stylowe
/

b) sklepienia
cegła

13. Użytkowanie wnętrza według ilości:

b) sady i grunty uprawne
/

c) stropy
—

a) izb mieszkalnych
/

c) lasy
/

d) wiązania dachu
drewn.

b) innych pomieszczeń
/

d) wody
/

e) krycie dachu
dachówka

c) piwnic
/

e) inne
/

22. Właściciel i jego adres
URZĄD PARAFIALNY Wschowa

8. Wyposażenie architektoniczne
W WĘTRZU KOŚCIOŁA OKTARZE
OWYSTROJSU BAROKOWYM
/RÓWNIEŻ ORGANO: CHÓR MUZY-
CZNY/. WŚCIANIE WIEŻY PŁYTA
PŁASKOWA Z HERBEM Wschowy,
NAPISEM I DATA, — 1980r.
ORGANY z 1944r.

15. Przeznaczenie pierwotne budynku
KOŚCIÓŁ PARAFIALNY

23. Użytkownik i jego adres
J.W.

16. Użytkowanie w latach ubiegłych
J.W.

17. Użytkowanie obecne
J.W.

18. Nadaje się do użycia na
J.W.

24. Inwestor i jego adres
J.W.

9. Autorzy i data budowy i przebudowy
WZNIĘSIOMY W II poł. XV.W. PRZEBU-
DOWANY I ROZBUDOWANY PO POŻARACH
W 1529r. I 1689r. WIEŻA Z 1580r.
HELM NA WIEŻY WZNIĘSIOMY
W 1726r. K.FRANCA Z ZIEBIC NA DOL
ŚLĄSKA. W 1689 WZNIĘSIOMY KODŁKA
W/O PROJEKTU POMPEO FERARI

19. Data, rodzaj i stopień zniszczeń i odbudowy

Data	O P I S	Zniszczenia %	Odbudowa %
VIII.1939 r.			
XI.1939 r.			
XII.1945 r.			
X.54r.	dobrze zniszczenia architekt. drewnianych	3%	
1964	stan dobry		

25. Rejestr zabytku Nr 1039/1594
rok 15.02.1965
miejsce przechowywania

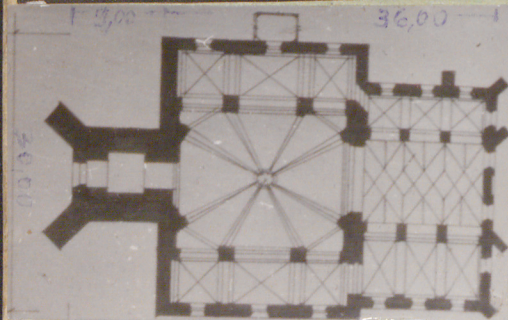
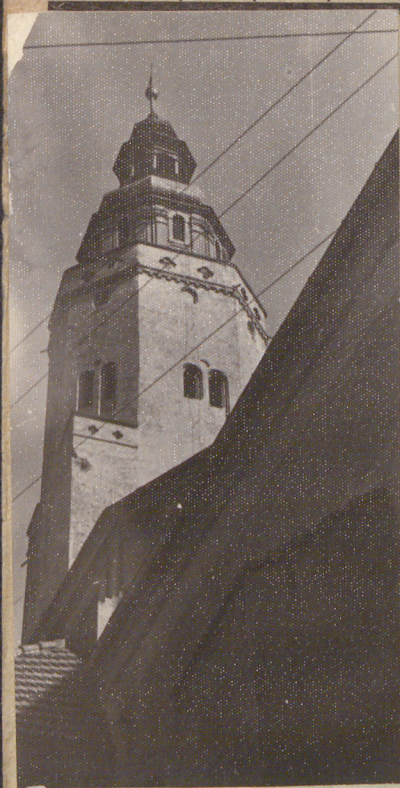
26. Nazwa księgi hipotecznej
27. Nr hipo-
teczny

10. Udostępnienie
DOSTĘPNY

28. Akta

29. Fotografie
kopiowane

30. Inwentaryzacja pomiarowa



chematyczny, uwagi opisowe, fotografia

Orientowany, mroźny, tyfusowy
usytuowany w zach. części Starego
Miasta. Trupowa bazylika
z wielkimi kolumnami trapezowymi
prezbiterium wchodzącym na
prostokątach / wnętrzem poma-
cane do ori kościoła / od zach.
wiera na kawałeczku, od gm.
kuchnia na prostokącie.

Berkthidium runderste jianu
paris. Clitellaria nana glauca
procladia ovalis laevis 2
crataei nordhageni quatuor
epocypus me boate profusum
bellandini sorptum me
pilantowand filum.

Wawry boornu kwo, prextawa
o muelle wypturionago mottobato
z pilatralatanyum resturami
na nauratuleim atawe, mypmyte
kolekta z kumtami letina etubie-
waga kie do wawry glonowej i pre-
nterium profilytanyum orba-
dani. Wawa kwockow mubi-
terium rdeciama rde. liatko-
wym koryntym na mott-
kothym profilytanyum pilanach
mucieranyum setatulewym
ankadani. Wawry boornu kwo
na rde. kolekta kwockow
na qyrtach, to mottow waga-
imul natyrtie. Od mimi
zupany na rde. kolekta kwo-
wym i aqyrtanyum. Od rde.
kwockow waga to partia
wymul sinisboma natyrtie
qyrtach z kumtami. Wymul
sinisboma mottow natyrtie
kumtami kumtami z arumow,
kumtami. Waga i pr. rde
kumtami kumtami kumtami
kumtami od pr. na muelle
mottobato mypmyte oralside kumtami
kumtami.

32. Przebieg prac konserwatorskich

[illegible][illegible]

34. Inspekcje

36. Wypełnił dnia

37. Sprawdził dnia 8.1.1969r

21.10.1941

Oct.
1964