

OŚRODEK DOKUMENTACJI
ZABYTKÓW W WARSZAWIE

KARTA EWIDENCYJNA ZABYTKÓW
ARCHITEKTURY I BUDOWNICTWA

A B C D E F G H I J K L Ł M N O P R S T U V W X Y Z

Nr

6069

1. Obiekt

KAPLICZKA PRZYDROŻNA II

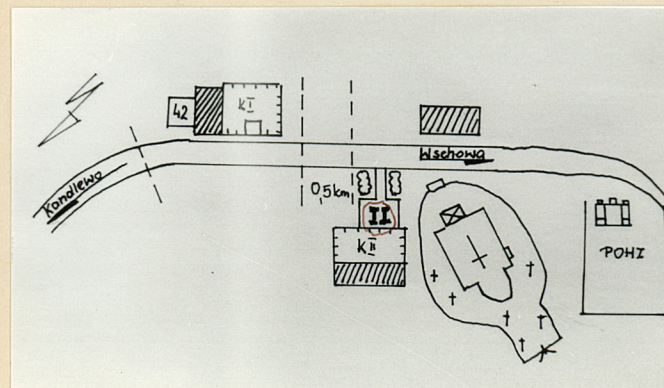
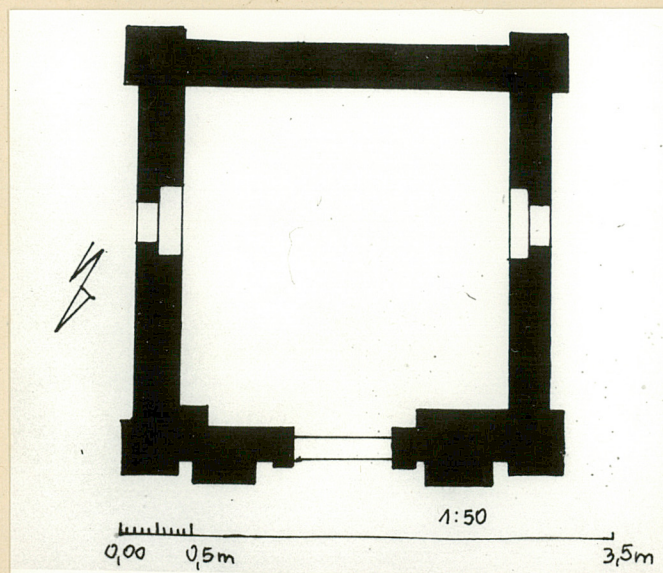
2. Czas powstania

koniec XIX w

3. Miejscowość

K O N R A D O W O

11. Zdjęcia, plan sytuacyjny, rzuty



4. Adres

Konradowo

nr hipoteczny

5. Przynależność administracyjna

województwo leszczyńskie

gmina Wschowa

6. Poprzednie nazwy miejscowości

Konradowo, niem. Kursdorf

7. Przynależność administracyjna
przed 1.VI.1975 r.

województwo zielonogórskie

powiat wschowski

8. Właściciel i jego adres

wł. Starbauer Jan, Konradowo

9. Użytkownik i jego adres

Starbauer Jan, Konradowo

10. Rejestr zabytków

Nr data

autor zdjęć P. Buchalski
data wykonania 20.08.86
miejsce przechowywania negatywów

12. Autorzy, historia obiektu, określenie stylu.

Kapliczka zbudowana w końcu XIX wieku przez lokalnych budowniczych nie posiada cech stylowych.

13. Opis (sytuacja, materiał i konstrukcja, rzut, bryła, elewacje, dach, wnętrze, wyposażenie, instalacje)

Położenie-na terenie wsi w zabudowie otwartej przy szosie od strony Pn od Pd sąsiaduje z terenem prywatnego gospodarstwa. Usytuowana w pobliżu kościoła.

Materiał- kapliczka murowana, otynkowana, przykryta daszkiem dwuspadowym poszytym papą z tynkiem. Okna i przeszklone drzwi drewniane.

Plan- na rzucie kwadratu z opilastrowanymi narożnikami z opasaniem otworem drzwiowym flankowanym półkolumnami na cokole. W elewacjach wsch. i zach. małe okna.

Bryła- zwarta, przykryta dachem dwuspadowym zaskłoniętym od frontu zwieńczeniem uskokowym elewacji frontowej.

Elewacja frontowa- zwieńczona schodkowo z opasaniem otworem drzwiowym zwieńczonym ostrołukiem mieszczącym nadświetle. Wejście flankują półkolumny na cokołach dźwigające fragmenty belkowania. Ściany akcentują na narożach kanelowane pilastry z belkowaniem.

Elewacje wsch. i zach. z opasaniem oknami pośrodku i pilastrami na narożach dźwigającymi belkowanie, pod którym fryz ząbkowy.

Elewacja Pn-ślepa z pilastrami na narożach dźwigającymi belkowanie z fryzem ząbkowym.

wnętrze - otynkowane, wyposażone w oleodruki z wizerunkami świętych.

Instalacje-brak

14. Kubatura 40,96m ³	15. Powierzchnia użytkowa 10,24m ²	16. Przeznaczenie pierwotne Kapliczka przydrożna	17. Użytkowanie obecne Kapliczka przydrożna
18. Prace budowlane i konserwatorskie, ich przebieg i dokumentacja		19. Stan zachowania (fundamenty, ściany zewnętrzne ściany, wewnętrzne, sklepienia, stropy, konstrukcje dachowe, pokrycia dachu, wyposażenie i instalacje) Dobry, ubytki tynku elewacji frontowej i bocznych	
20. Najpilniejsze postulaty konserwatorskie			

21. Akta archiwalne (rodzaj akt, numer i miejsce przechowywania)

Wizytacje z 1868-1912 roku w Arch.Archid. w P-niu

23. Źródła ikonograficzne i fotograficzne rodzaj, miejsce przechowania, sygnatury)

22. Bibliografia

ks J.Nowacki-Dzieje archidiecezji pozn.1964r,T.2,s.441

24. Uwagi różne

25. Wypełnił

mgr A.P.Buchalscy

Imię i nazwisko

data 4.09.86r

26. Sprawdził

Imię i nazwisko

data

27. Załączniki