

OŚRODEK DOKUMENTACJI
ZABYTEKÓW W WARSZAWIE

KARTA EWIDENCYJNA ZABYTEKÓW
ARCHITEKTURY I BUDOWNICTWA

A B C D E F G H I J K L Ł M N O P R S T U V W X Y Z

Nr LUBUSKIE

6068

1. Obiekt

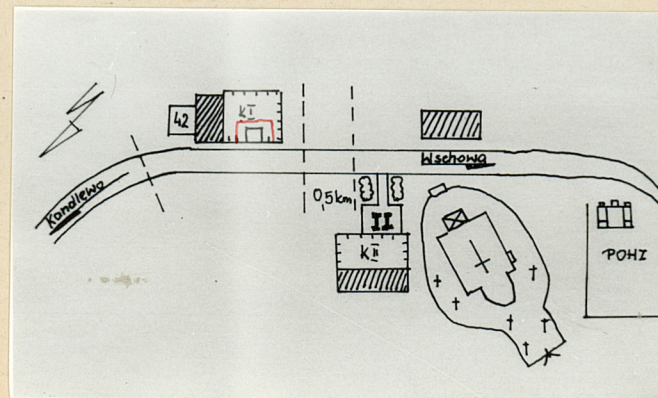
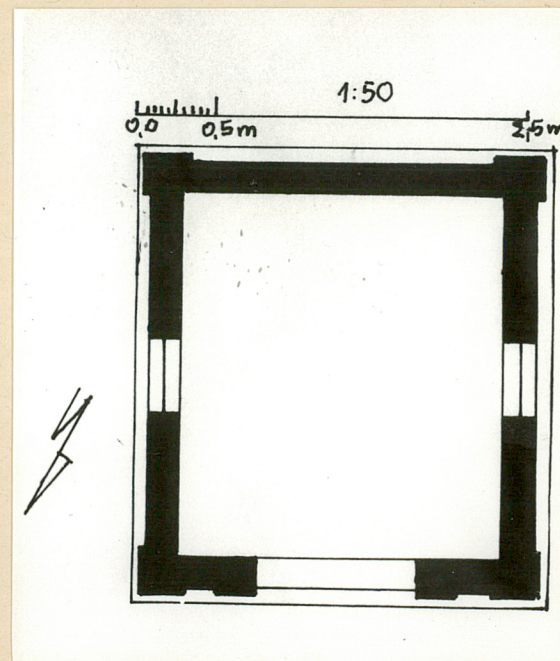
KAPLICZKA PRZYDROŻNA I

2. Czas powstania
koniec XIX w

3. Miejscowość

K O N R A D O W O

11. Zdjęcia, plan sytuacyjny, rzuty



4. Adres

Konradowo 42

nr hipoteczny

5. Przynależność administracyjna

województwo leszczyńskie

gmina Wschowa

pow. nowy sół

6. Poprzednie nazwy miejscowości

Konradowo ,niem.Kuradorf

7. Przynależność administracyjna
przed 1.VI.1975 r.

województwo zielonogórskie

powiat wschowski

8. Właściciel i jego adres

Danuta Kij Konradowo 42

9. Użytkownik i jego adres

Danuta Kij Konradowo 42

10. Rejestr zabytków

Nr data

autor zdjęć P.Buchalski
data wykonania 20.08.86r
miejsce przechowywania negatywów

12. Autorzy, historia obiektu, określenie stylu.

Kapliczka zbudowana w końcu XIX wieku przez lokalnych budowniczych nie posiada cech stylowych.

13. Opis (sytuacja, materiał i konstrukcja, rzut, bryła, elewacje, dach, wnętrze, wyposażenie, instalacje)

Położenie-w otwartej zabudowie przy szosie od strony Pd na terenie prywatnego gospodarstwa na zach.krańcu wsi.

Materiał- Kapliczka murowana, otynkowana na ceglany cokole. Przykryta dachem dwuspadowym poszytym cynkową blachą. Okna i drzwi przeszkłone w nadświetlu szkło witrażowe.

Plan- na rzucie prostokąta z zaakcentowanymi narożnikami. W ścianie frontowej otwór drzwiowy opasany a w ścianach bocznych małe okienka

Bryła- zwarta przykryta dachem dwuspadowym zasłoniętym od frontu trójkątnym zwieńczeniem. Naroża zaakcentowane gładkimi pilastrami z fragmentami belkowania. Całość obiega niski cokół.

Elewacja frontowa-na cokole z opasaniem otworem drzwiowym zwieńczonym ostrołukiem mieszczącym nadświetle, pod którym prostokątne drzwi. Ściana zwieńczona trójkątnie gzymsem koronującym, pod którym fryz ząbkowy. Otwór drzwiowy flankują pilastry na cokole dźwigające fragmenty belkowania.

Elewacje wsch.i zach.-na cokole z opilastrowanymi narożnikami dźwigającymi belkowanie. Na osi małe opasane okienka zwieńczone łukami z wysuniętymi znacznie podokiennikami.

Elewacja Pd-ślepa na cokole z opilastrowanymi narożnikami zwieńczona trójkątnie.

Wnętrze- otynkowane z drewnianym małym ołtarzem z figurą M.B.z Dzieciątkiem na ścianach bocznych oleodruki przedstawiające Chrystusa i św. Teresę.

Instalacje-brak

14. Kubatura 28,35m ³	15. Powierzchnia użytkowa 8,1m ²	16. Przeznaczenie pierwotne Kapliczka przydrożna	17. Użytkowanie obecne Kapliczka przydrożna
18. Prace budowlane i konserwatorskie, ich przebieg i dokumentacja		19. Stan zachowania (fundamenty, ściany zewnętrzne ściany, wewnętrzne, sklepienia, stropy, konstrukcje dachowe, pokrycia dachu, wyposażenie i instalacje) Dobry, obiekt zadbane	
20. Najpilniejsze postulaty konserwatorskie			

21. Akta archiwalne (rodzaj akt, numer i miejsce przechowywania)

Wizytacje z 1868-1912 roku w Archiw. Archid. w P-niu

22. Bibliografia

ks J.Nowacki-Dzieje archidiecezji pozn.1964r,T.2,s.441

23. Źródła ikonograficzne i fotograficzne rodzaj, miejsce przechowania, sygnatury)

24. Uwagi różne

25. Wypełnił

mgr A.P.Buchalscy

Imię i nazwisko

data

4.09.86r

26. Sprawdził

Imię i nazwisko

data

27. Załączniki