

OŚRODEK DOKUMENTACJI
ZABYTKÓW W WARSZAWIE

KARTA EWIDENCYJNA ZABYTKÓW
ARCHITEKTURY I BUDOWNICTWA

A B C D E F G H I J K L Ł M N O P R S T U V W X Y Z

Nr

LUBUSKIE

6051

1. Obiekt

GORZELNIA

525/4

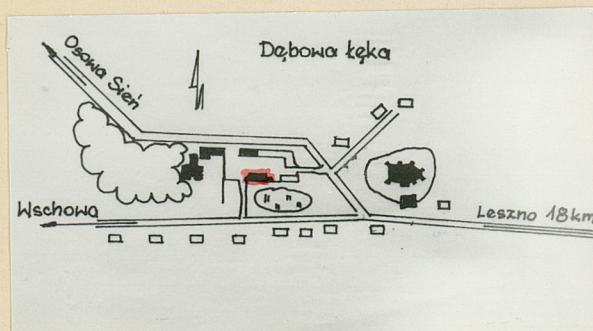
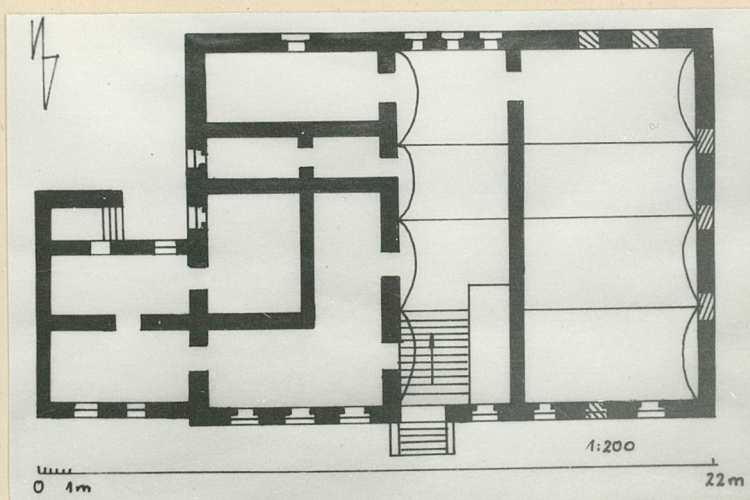
2. Czas powstania

koniec XIX w

3. Miejscowość

DĘBOWA ŁĘKA

11. Zdjęcia, plan sytuacyjny, rzuty



4. Adres

Dębowa Łęka 92

nr hipoteczny

5. Przynależność administracyjna

województwo leszczyńskie

gmina Wschowa

powiatowa sok

6. Poprzednie nazwy miejscowości

Geyersdorf

7. Przynależność administracyjna
przed 1.VI.1975 r.

województwo zielonogórskie

powiat Wschowa

8. Właściciel i jego adres

PGR Dębowa Łęka 92

9. Użytkownik i jego adres

PGR Dębowa Łęka 92/2

10. Rejestr zabytków

Nr

data

autor zdjęć P. Buchalski
data wykonania 17.11.86r
miejsce przechowywania negatywów wł. autora

12. Autorzy, historia obiektu, określenie stylu.

Ostatnimi właścicielami Dębowej Łęki Górnej była rodzina Lürmannów, która to po 1884 roku wybudowała tutejszą gorzelnię. Architektura bezstylowa.

13. Opis (sytuacja, materiał i konstrukcja, rzut, bryła, elewacje, dach, wnętrze, wyposażenie, instalacje)

Położenie: we wsi na terenie folwarku przy dziedzińcu od pd. przy wyjeździe z folwarku na szosę prowadzącą do Wschowy.

Materiał: murowany z cegły, podpiwniczony z arkadami na żeliwnych kolumnach, otynkowany, przykryty dachem dwuspadowym poszytym papą. Wewnątrz stropy betonowe, ogniotrwałe na żelaznych belkach ze sklepieniami odcinkowymi. Schody z lastrico i drewniane. Drzwi drewniane.

Plan: na rzucie prostokąta z kwadratową przybudówką od wsch. Wewnątrz pomieszczenia produkcyjne z maszynownią po lewej z destylatorami pośrodku i magazynami po prawej.

Bryła: zwarta, dwukondygnacyjna na wysokim cokole z oknami do piwnic. Przykryta dachem dwuspadowym wspartym na kroksztynach. Od wsch. przybudówka z osobnym wejściem.

Elewacja pn.: dwukondygnacyjna, osmioosiowa na wysokim cokole z oknami do piwnic zwieńczonymi łukami. Okna kondygnacji zwieńczone łukami z profilowanymi nadprożami i z podokiennikami. Łączące się nadproża z blisko siebie osadzonymi otworami okiennymi tworzą ciąg arkadowy. Na osi wejście zaakcentowane szerszą i wyższą podwójną arkadą. Kondygnacja poddasza niższa z małymi oknami zwieńczonymi łukiem zaakcentowana gzymsem działowym.

Elewacja wsch.: dwukondygnacyjna na wysokim cokole z przybudówką z osobnym wejściem. Kondygnacja poddasza zwieńczona trójkątnie.

Elewacja zach.: dwukondygnacyjna na wysokim cokole, trzyosiowa z oknami arkadowymi z nadprożami i podokiennikami. Kondygnacja poddasza zwieńczona trójkątnie z bliźniaczymi oknami.

Elewacja pd.: dwukondygnacyjna, siedmioosiowa na wysokim cokole z oknami do piwnic zwieńczone łukami. Okna pierwszej kondygnacji arkadowe. Jedno z okien przerobione na wejście. W kondygn. poddasza nad gzymsem działowym prostokątne zakratowane okna.

Wnętrze: zachowane wyposażenie urządzeń gorzelni z pomieszczeniem maszynowni i transmisji w pomieszczeniach środkowych urządzenia destylacyjne po prawej ślady kadzi i magazyny.

W wejściu drewniana klatka schodowa na poddasze.

Instalacje: elektr.

14. Kubatura 2752m ³	15. Powierzchnia użytkowa 467m ²	16. Przeznaczenie pierwotne Gorzelnia	17. Użytkowanie obecne nieużytkowany
18. Prace budowlane i konserwatorskie, ich przebieg i dokumentacja		19. Stan zachowania (fundamenty, ściany zewnętrzne ściany, wewnętrzne, sklepienia, stropy, konstrukcje dachowe, pokrycia dachu, wyposażenie i instalacje) bezpieczny: miejscowy brak tynków, zasłonięte nieoszkłone okna, zdewastowane wnętrza, zniszczona inst.elekt.	
20. Najpilniejsze postulaty konserwatorskie zabezpieczenie otwprów okiennych i piwnic remont ścian wewnętrznych i otynkowanie ścian zewnętrznych.			

21. Akta archiwalne (rodzaj akt, numer i miejsce przechowywania)

22. Bibliografia

B.Krzyślak-Dąbowa Łeka-opracowanie hist.archit.1984r

23. Źródła ikonograficzne i fotograficzne rodzaj, miejsce przechowania, sygnatury)

24. Uwagi różne

25. Wypełnił

mgr A.P.Buchalscy

Imię i nazwisko

data

17.11.86r

26. Sprawdził

Imię i nazwisko

data

27. Załączniki

Wkładka fot.I

1. Miejscowość

DĘBOWA ŁĘKA

2. Obiekt (nazwa jak w karcie)

GORZELNIA

3. Zawartość wkładki (nazwa obiektu lub materiału uzupełniającego)

1.elewacja pn.-frontowa



Wkładkę założył: P.Buchalski, 17.11.1986
(imię, nazwisko, data)

Miejsce przechowywania negatywów: wł.autora